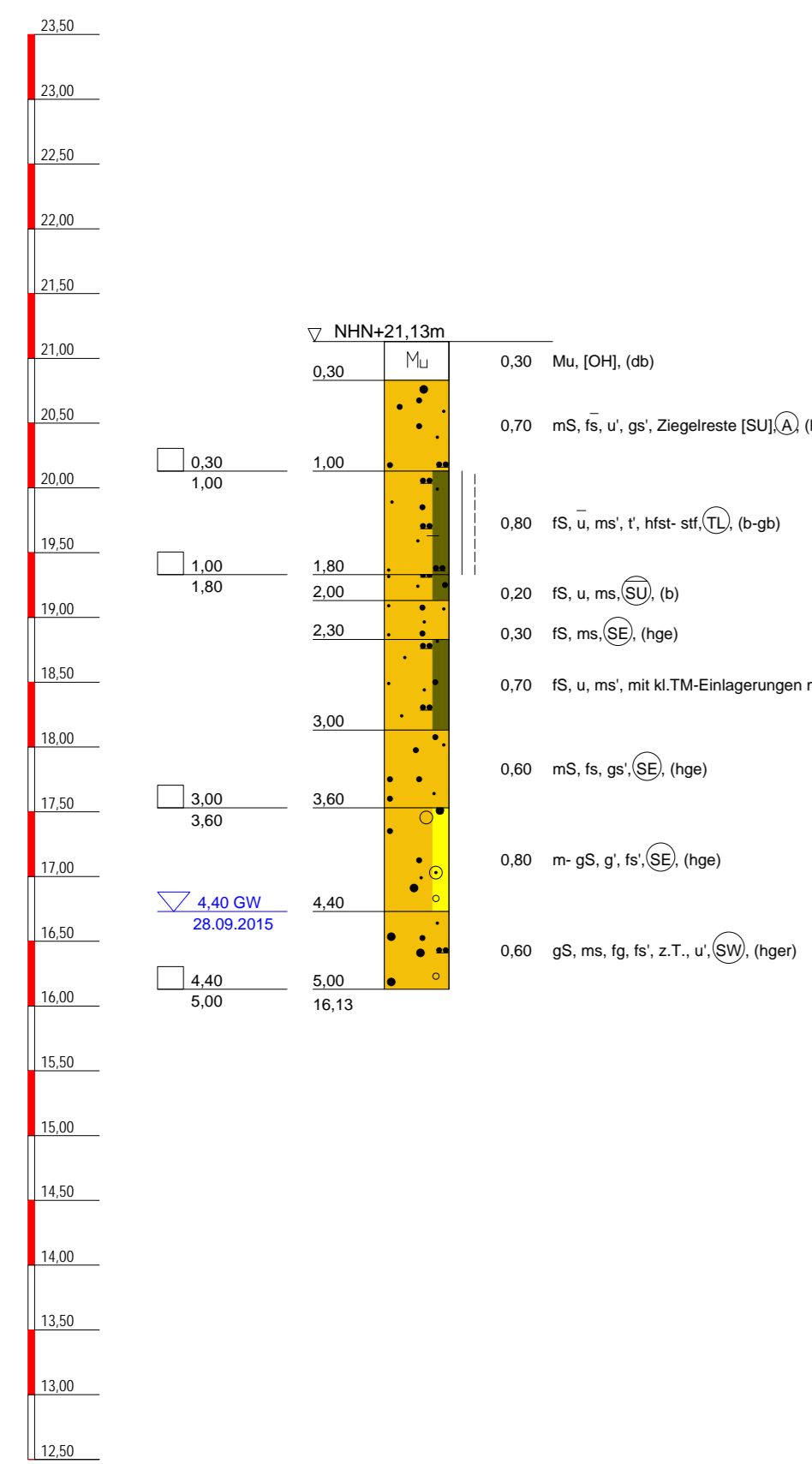
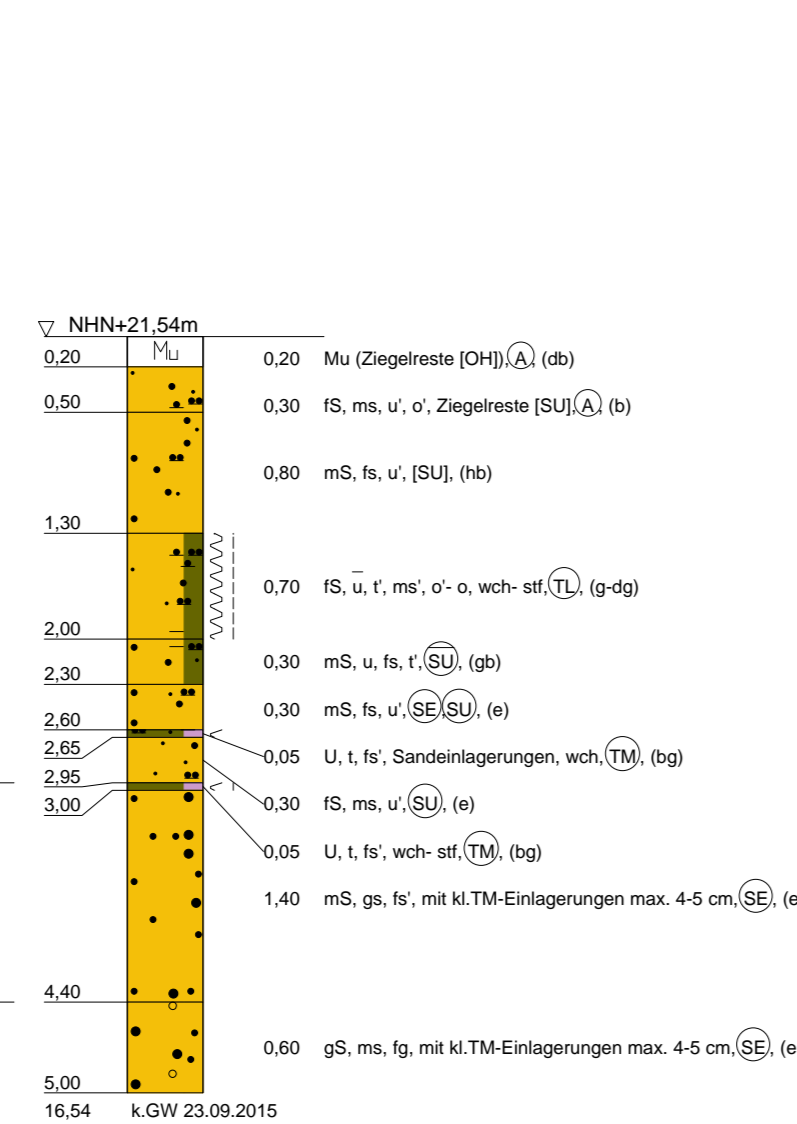


NHN+m

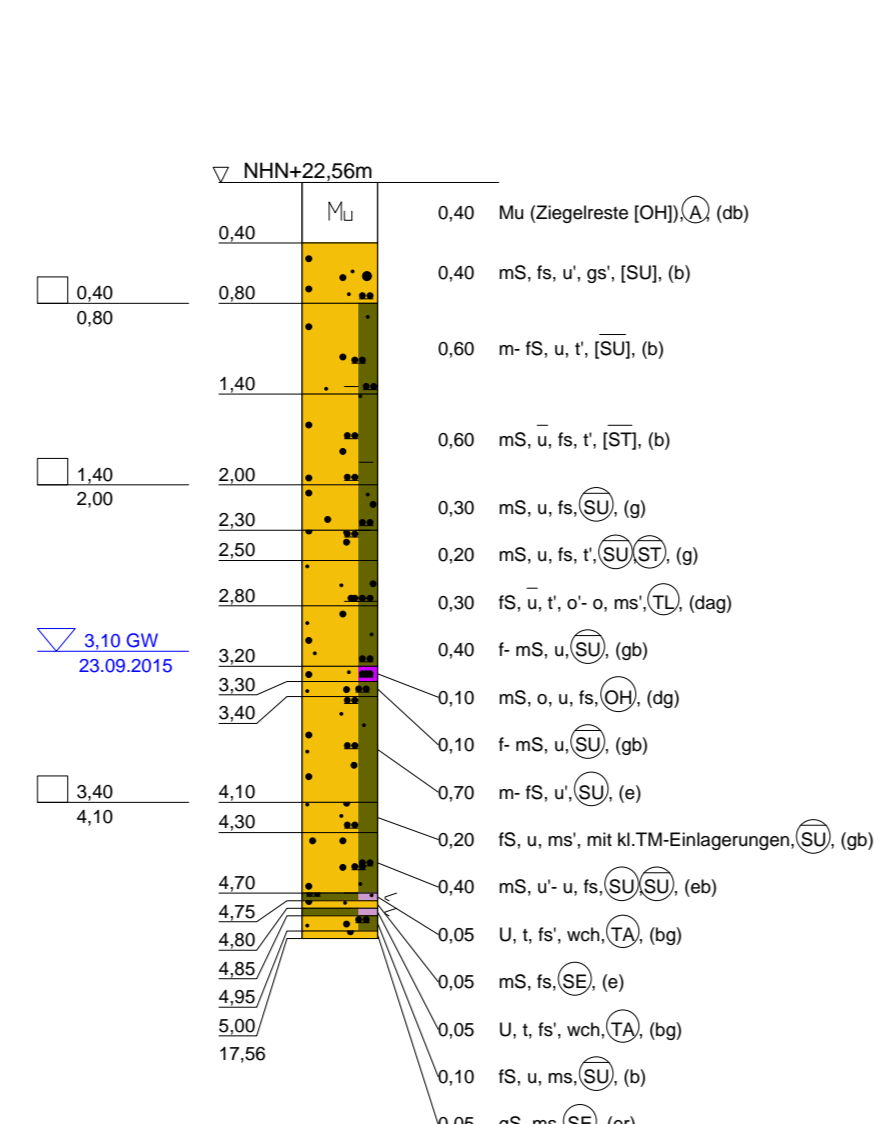
RKS 25/15 A



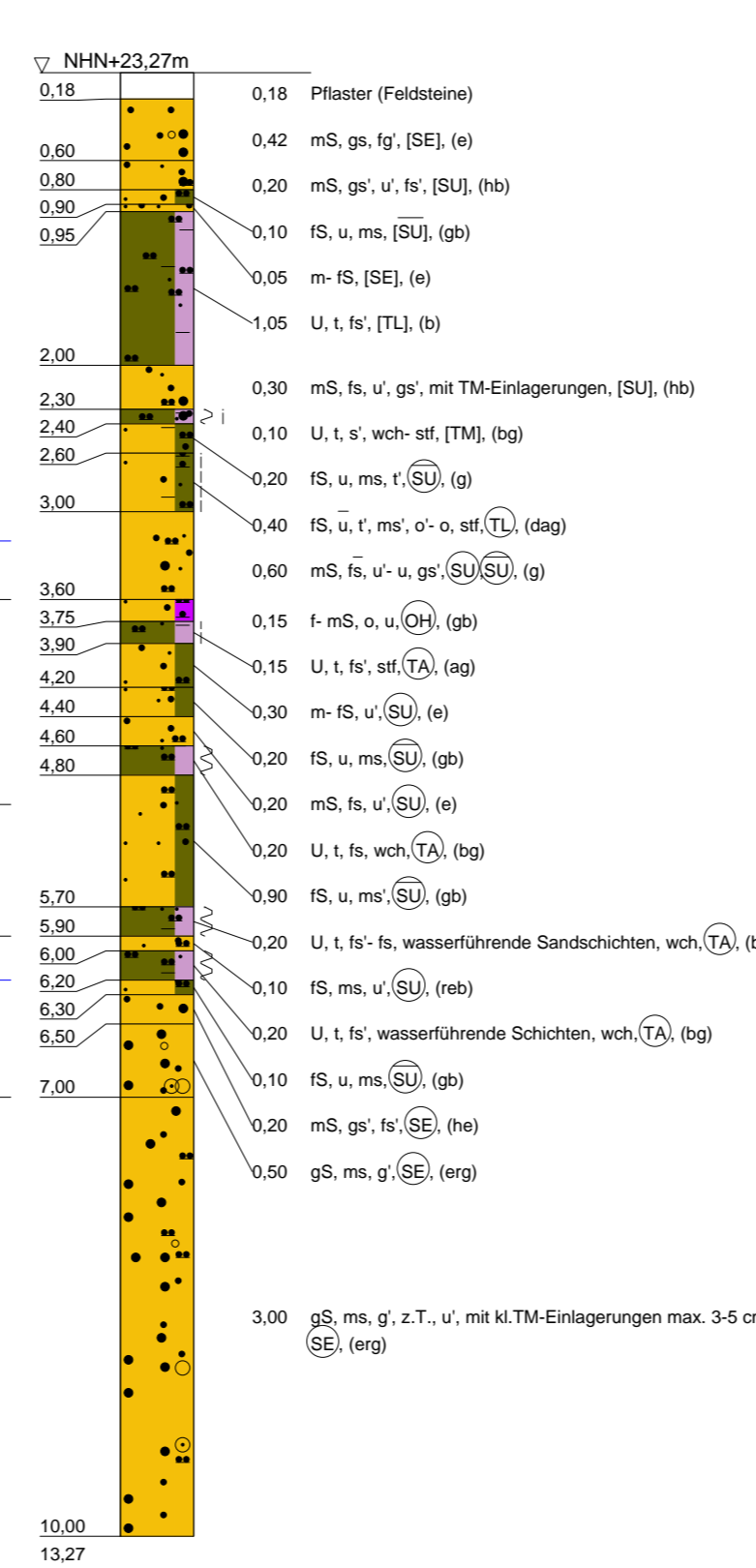
RKS 26/15 B



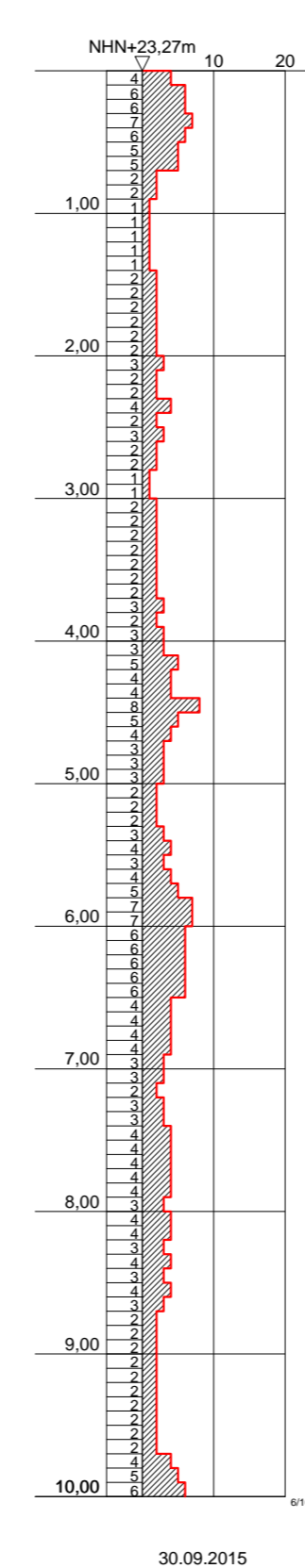
RKS 27/15 B/C



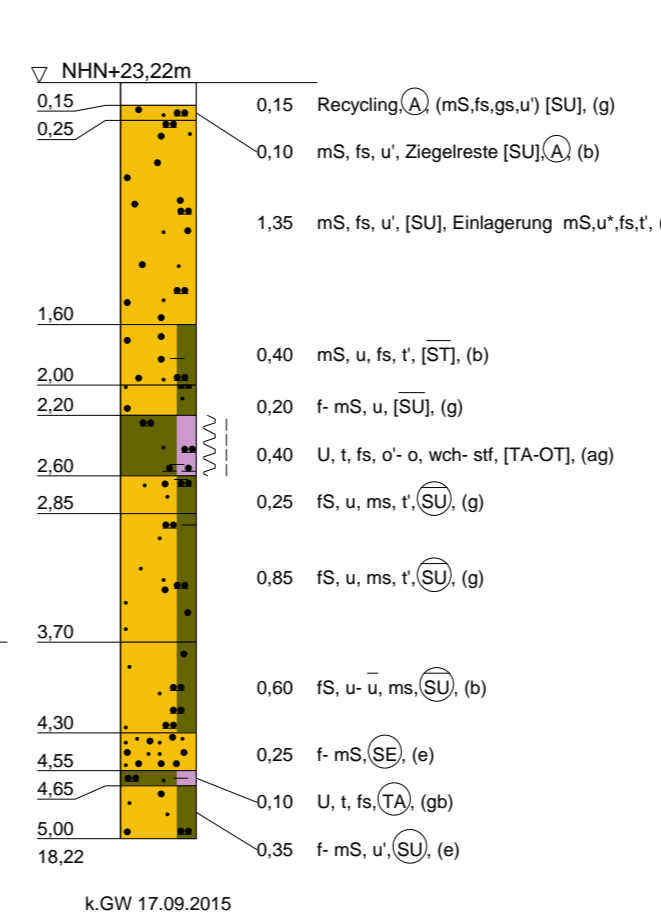
RKS 28/15 C



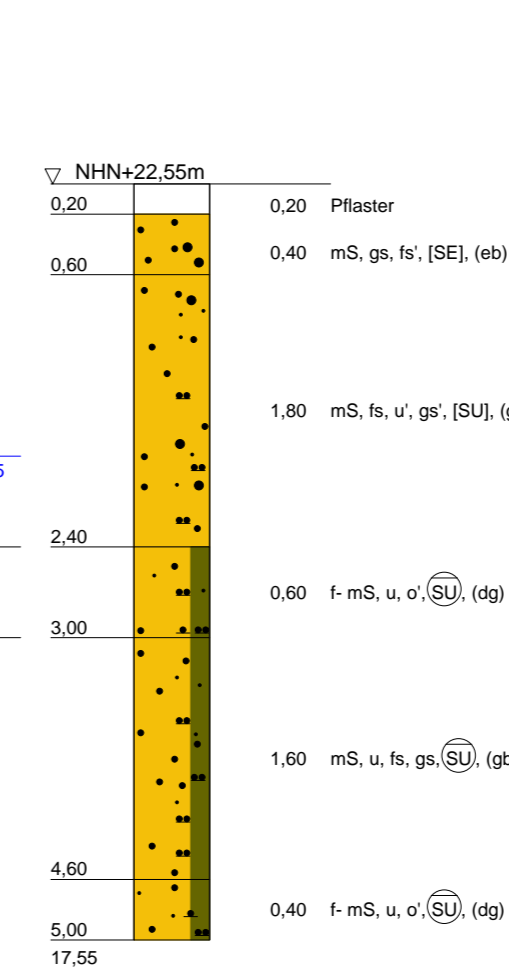
DPH 7/15 C



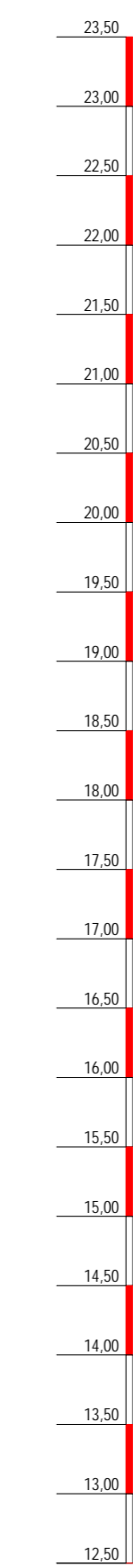
RKS 29/15 D



RKS 30/15 D



NHN+m



ZEICHENERKLÄRUNG (s. DIN 4023)

- DPH Rammsondierung schwere Sonde DIN 4094
- RKS Rammkernsondierung
- ▽ Grundwasser angebohrt
- Bohrprobe (Glas 0.7l)
- k.GW kein Grundwasser

**BODENARTEN**

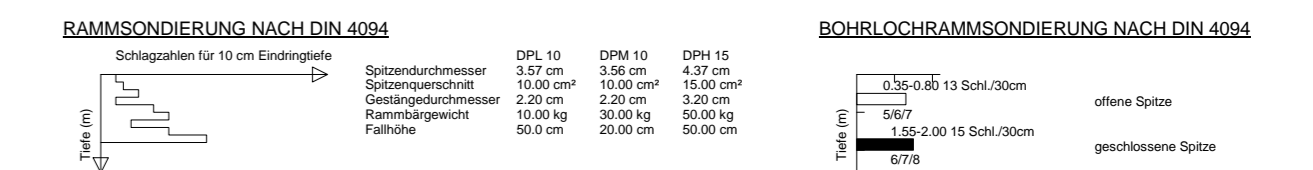
Kies	kiesig	G g
Mudde	organisch	F o
Mutterboden		Mu
Sand	sandig	S s
Schluff	schluffig	U u
Ton	tonig	T t

**KORNGRÖßENBEREICH**

f	fein	schwach (< 15 %)
m	mittel	stark (ca. 30-40 %)
g	grob	sehr schwach, sehr stark

**KONSISTENZ** wch <weich, hfst <halbfest, stf <stif, steif <steif

**BODENGRUPPE** nach DIN 18 196: z.B. (UL) = leicht plastische Schluffe



**Bauvorhaben:**  
Müggendorf, HWS Ortslage  
Elbedeich-km 26,7-27,2

**Planbezeichnung:**  
Aufschlussprofile und Rammsondierdiagramm  
Station 0 + 280,0  
Höhensystem: DHHN 92

Anlage: 2.2.7.	Maßstab: 1 : 50	
Ingenieurbüro ARLT GmbH Baugrunduntersuchung Altlastenerkundung Alt Ruppiner Allee 40 16816 Neuruppin Tel. 03391/446130-32 · Fax: 03391/446132	Bearbeiter: H.Streibich	Datum: 23.09.15
	Gezeichnet: H.Becker	
	Geändert:	
Blattgröße: 1120 x 297	Projekt-Nr: 90-15-284	