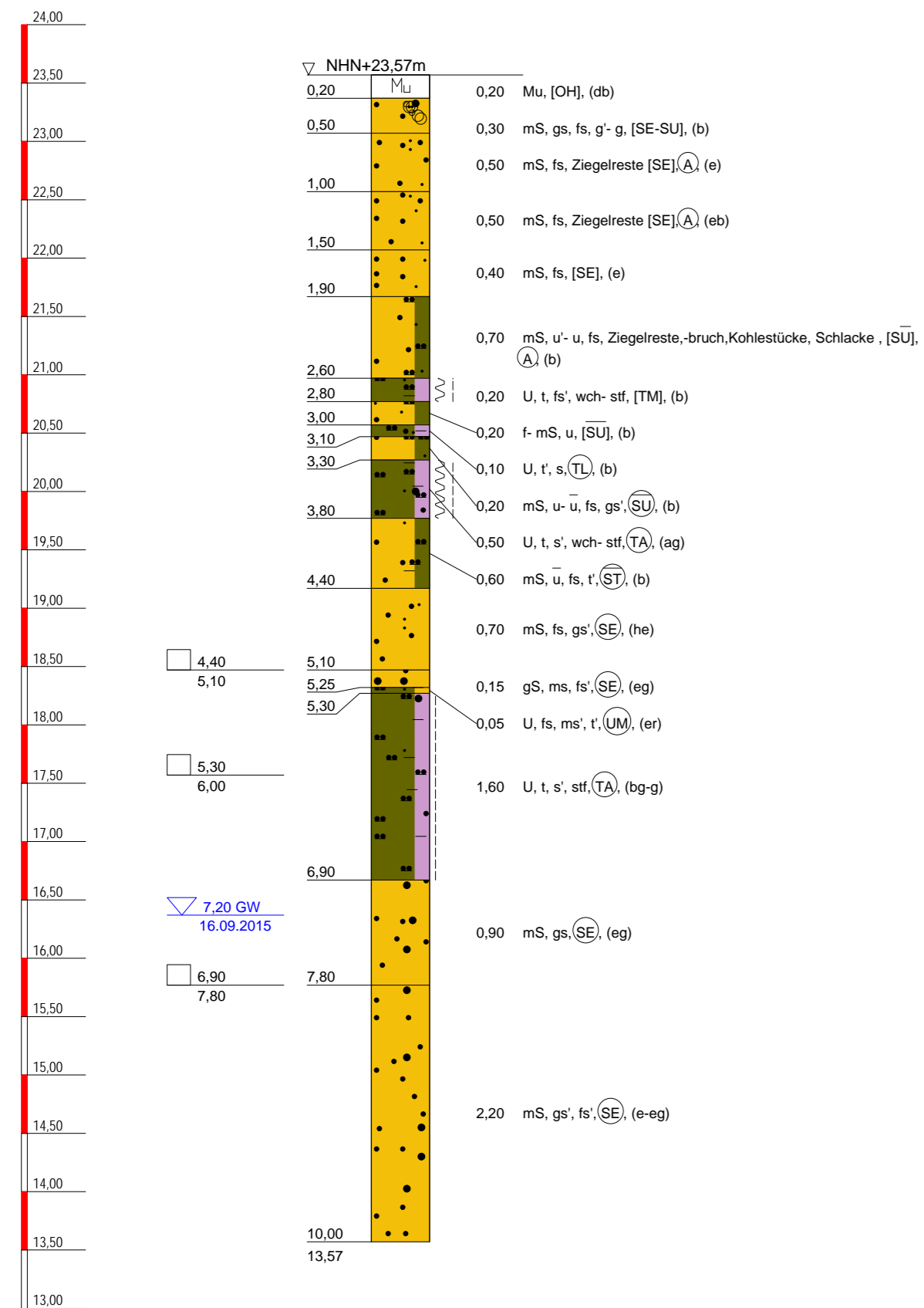
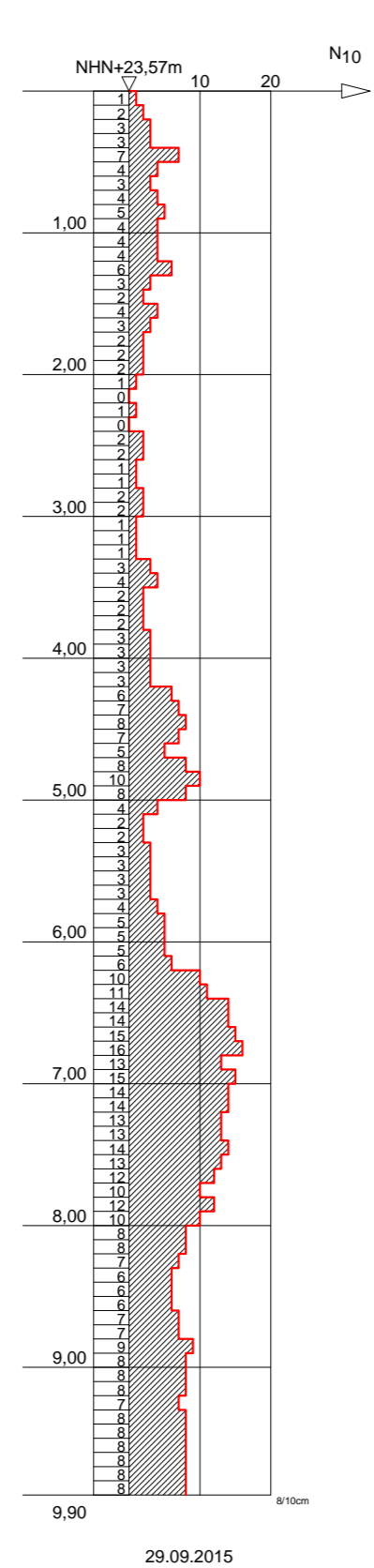


NHN+m

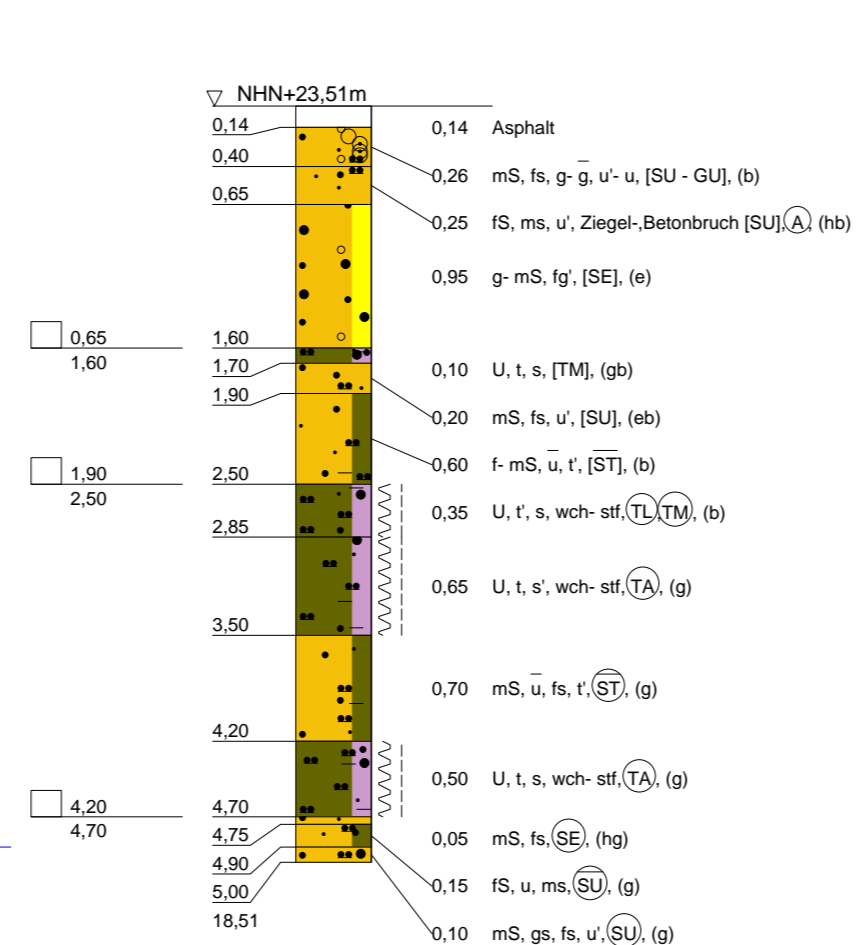
RKS 16/15 C



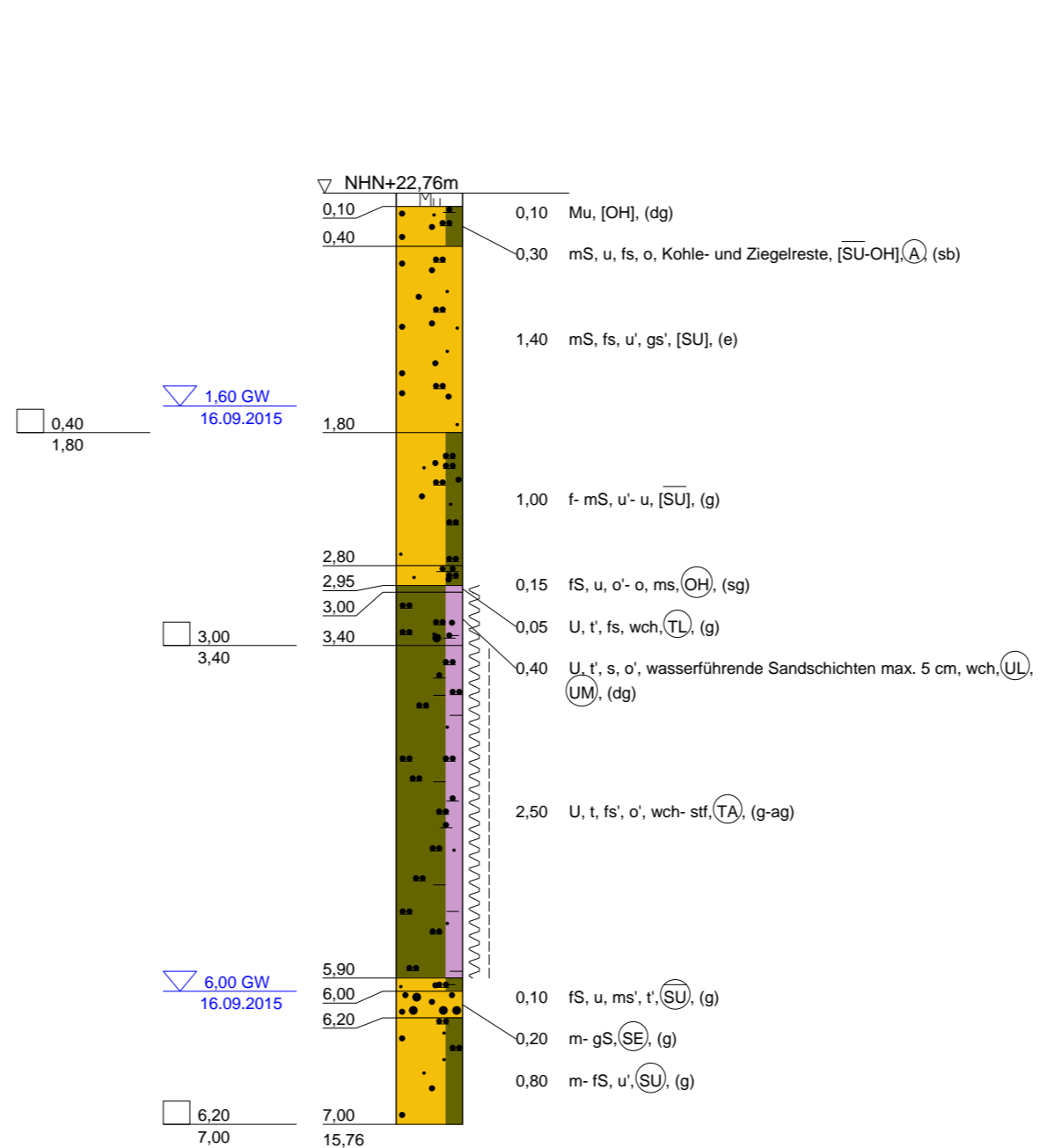
DPH 4/15 C



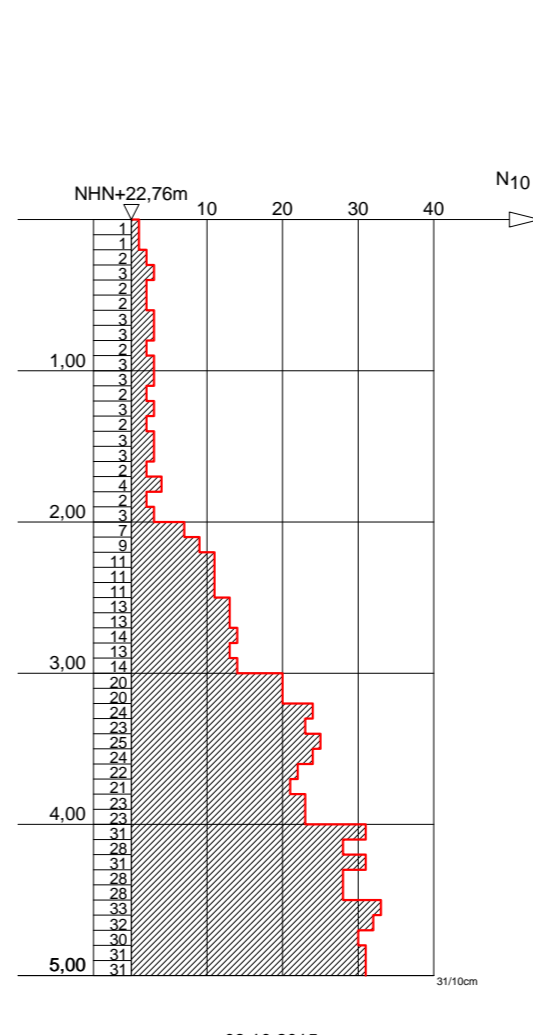
RKS 17/15 D



RKS 18/15 E



DPL 2/15 E



NHN+m

ZEICHENERKLÄRUNG (s. DIN 4023)

- UNTERSUCHUNGSSTELLEN**
- DPL Rammsondierung leichte Sonde DIN 4094
 - DPH Rammsondierung schwere Sonde DIN 4094
 - RKS Rammkernsondierung
- PROBENENTNAHME UND GRUNDWASSER**
- Grundwasser angebohrt
 - Bohrprobe (Glas 0.7l)

BODENARTEN

Kies	kiesig	G g
Mudde	organisch	F o
Mutterboden		Mu
Sand	sandig	S s
Schluff	schluffig	U u
Ton	tonig	T t

KORNGRÖßENBEREICH

f	fein	
m	mittel	
g	grob	

NEBENANTEILE

' schwach (< 15 %)
" stark (ca. 30-40 %)
" sehr schwach; " sehr stark

KONSISTENZ wch < weich stf | steif
BODENGRUPPE nach DIN 18 196: z.B. (UL) = leicht plastische Schluffe

RAMMSONDIERUNG NACH DIN 4094

Schlagzahlen für 10 cm Eindringtiefe		Spitzendurchmesser			
DPL 10	3.57 cm	DPM 10	3.56 cm	DPH 15	4.37 cm
		Spitzenquerschnitt	10.00 cm²		15.00 cm²
		Gestängeldurchmesser	2.20 cm		3.20 cm
		Rammbläsgewicht	10.00 kg		30.00 kg
		Falhhöhe	50.0 cm		50.00 cm

BOHRLOCHRAMMSONDIERUNG NACH DIN 4094

0.35-0.80	13 Schl./30cm	offene Spitze
1.55-2.00	15 Schl./30cm	geschlossene Spitze
6/7/8		

Bauvorhaben:
 Müggendorf, HWS Ortslage
 Elbedeich-km 26,7-27,2

Planbezeichnung:
 Aufschlussprofile und Rammsondierdiagramme
 Station 0+130,0
 Höhensystem: DHHN 92

Anlage:	2.2.4.	Maßstab:	1 : 50
Ingenieurbüro ARLT GmbH	Bearbeiter:	H.Streibich	Datum:
Baugrunduntersuchung	Gezeichnet:	H.Becker	22.09.15
Altlastenerkundung	Geändert:		
Alt Ruppiner Allee 40	Blattgröße:	880 x 297	
16816 Neuruppin	Projekt-Nr.:	90-15-284	
Tel. 03391/446130-32 - Fax: 03391/446132			