

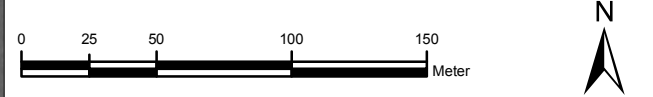
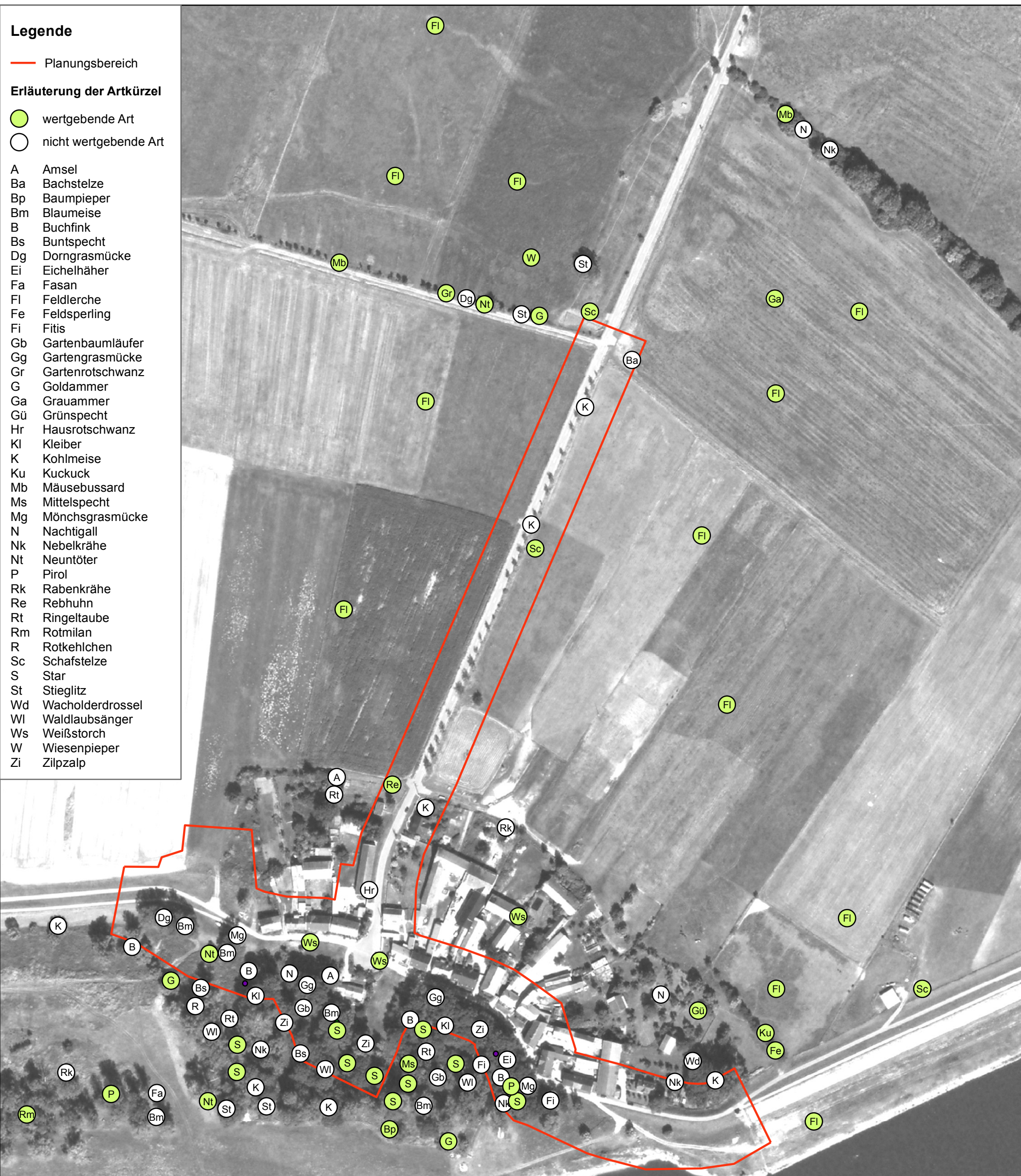
Legende

— Planungsbereich

Erläuterung der Artkürzel

- wertgebende Art
- nicht wertgebende Art

- A Amsel
- Ba Bachstelze
- Bp Baumpieper
- Bm Blaumeise
- B Buchfink
- Bs Buntspecht
- Dg Dorngrasmücke
- Ei Eichelhäher
- Fa Fasan
- Fl Feldlerche
- Fe Feldsperling
- Fi Fitis
- Gb Gartenbaumläufer
- Gg Gartengrasmücke
- Gr Gartenrotschwanz
- G Goldammer
- Ga Graumammer
- Gü Grünspecht
- Hr Hausrotschwanz
- Kl Kleiber
- K Kohlmeise
- Ku Kuckuck
- Mb Mäusebussard
- Ms Mittelspecht
- Mg Mönchgrasmücke
- N Nachtigall
- Nk Nebelkrähe
- Nt Neuntöter
- P Pirol
- Rk Rabenkrähe
- Re Rebhuhn
- Rt Ringeltaube
- Rm Rotmilan
- R Rotkehlchen
- Sc Schafstelze
- S Star
- St Stieglitz
- Wd Wacholderdrossel
- Wi Waldlaubsänger
- Ws Weißstorch
- W Wiesenpieper
- Zi Zilpzalp



Projekt: **Faunistische Untersuchung zur Deichsanierung Müggendorf**

Kartentitel: **Karte 1: Brutvogelreviere**

Maßstab: 1 : 2.800 Stand: September 2016

<p>Bearbeitung:</p> <p> GFN Umweltpartner</p> <p>Dorfstr. 2 19322 Hinzdorf T. (03877) 56 15 32 info@gfn-umweltpartner.de</p>	<p>Auftraggeber:</p> <p>ilf - Ingenieures. f. Landschaftsplanung u. Freiraumgestaltung mbH</p> <p>Großbeerenstraße 231 14480 Potsdam T. (0331) 74 384 60 info@ilf-mbh.de</p>
---	---