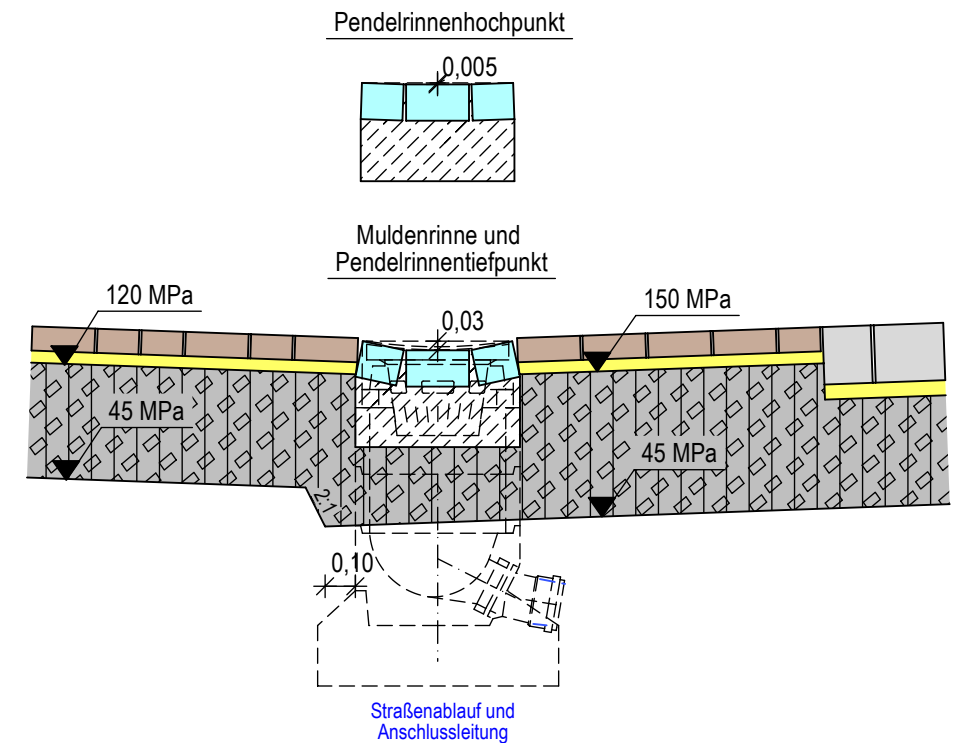
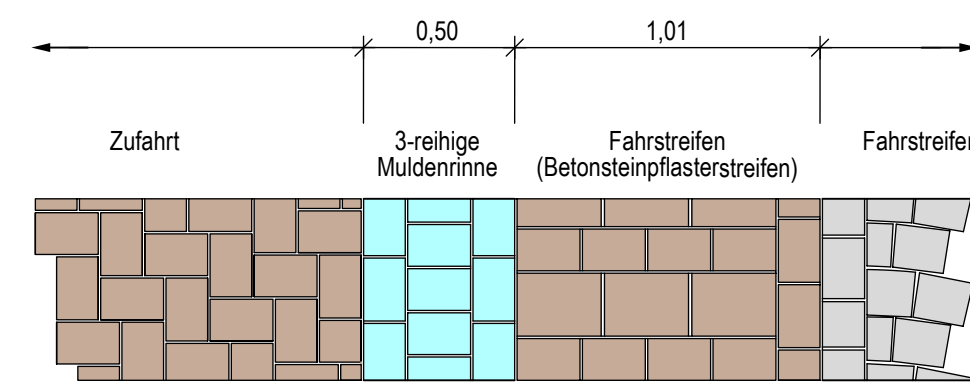


Straßenquerschnitt (Darstellung Bau-km 0+260)

Detail Straßenquerschnitt (Bereich Zufahrt)



Oberbau Zufahrt: Belastungsklasse Bk 0,3

- 8 cm Betonsteinpflaster "Basalit Antik" Format: 21/14 cm, Farbe: grau/schwarz nuanciert, Ellenbogenverband Fugenabstand 8 mm
- 4 cm gebrochenes, kornabgestuftes Baustoffgemisch B 0/5 G
- 38 cm Schottertragschicht 0/32
- 50 cm Gesamtaufbau

3-reihige Muldenrinne (Pendelrinne):

- 12 cm Betonsteinpflaster "Basalit Antik" Format: 21/14 cm, Farbe: grau/schwarz nuanciert, Fugenabstand 8 mm, Dehnungsfugen alle 4-6 m
- 20 cm Unterbeton C 20/25, Rückenstütze 20 cm breit ausbilden (Neigung 1:4)
- 28 cm Schottertragschicht 0/32
- 60 cm Gesamtaufbau

Oberbau Fahrbahn: (Betonsteinpflasterstreifen) Belastungsklasse Bk 1,0

- 8 cm Betonsteinpflaster "Basalit Antik" Format: 21/14 cm und 28/21 cm, Farbe: grau/schwarz nuanciert, Reihenverband Fugenabstand 8 mm
- 4 cm gebrochenes, kornabgestuftes Baustoffgemisch B 0/5 G
- 48 cm Schottertragschicht 0/32
- 60 cm Gesamtaufbau

Oberbau Fahrbahn: Belastungsklasse Bk 1,0

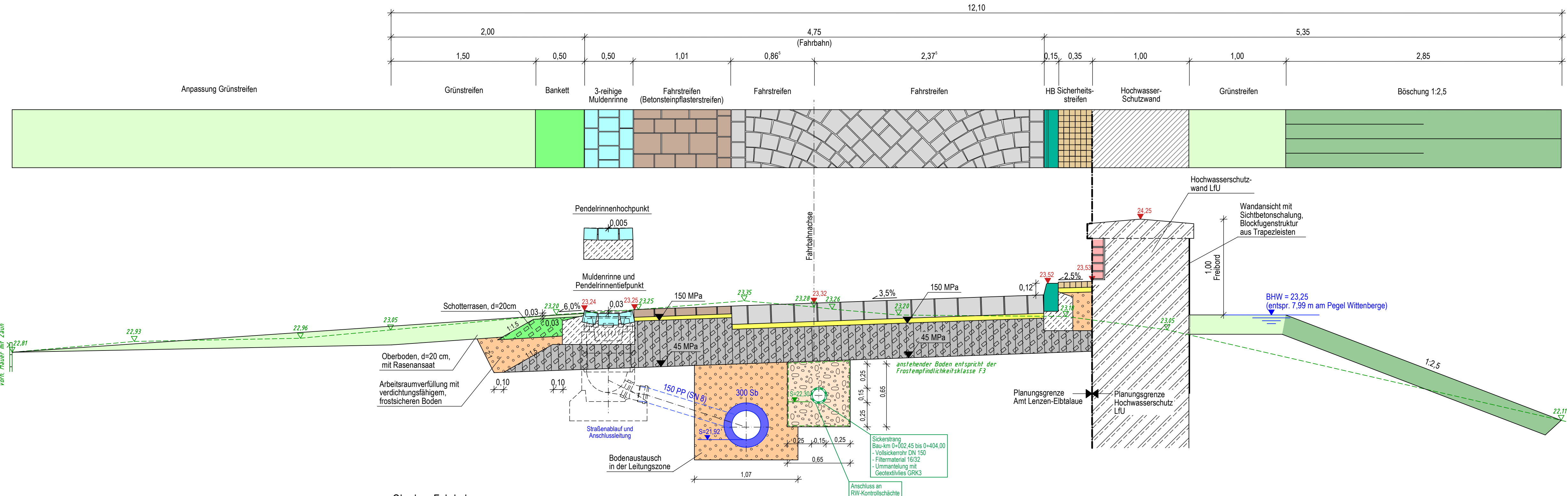
- 18-20 cm Großpflaster (gebraucht), Passe
- 4-6 cm gebrochenes, kornabgestuftes Baustoffgemisch B 0/5 G
- 36 cm Schottertragschicht 0/32
- 60 cm Gesamtaufbau

Hochbordstein:

- 30 cm Naturhochbordstein aus Granit, Form A5
- 20 cm Unterbeton C 20/25 mit Rückenstütze
- 25 cm Schottertragschicht 0/32
- 75 cm Gesamtaufbau

Sicherheitsstreifen

- 6 cm Mosaikpflaster, Größe 4/6 cm, Läuferverband
- 5 cm Mörtelbett C 12/15, 0/2
- 40 cm Schicht aus frostunempfindlichen Material
- 24 cm Schottertragschicht 0/32
- 75 cm Gesamtaufbau



Anmerkung:
Der Sickerstrang ist Bestandteil der Planung des LfU für den Hochwasserschutz

Änderungen				
Nr.	Art der Änderung	Dat.	bearb.	ges.
1				
2				
3				

Blatt 1 2 3 4 5

Amt Lenzen-Elbtalau

Entwurfsplanung

Anlage Nr. 14	Blatt Nr. 3
Zeichnungsnummer 39-TB-240 14/3	letzte Änderung 25.02.2019
Blattgröße 1050 x 297	Maßstab 1:25

Beseitigung von Hochwasserschäden in Müggendorf - Am Elbdeich

Straßenquerschnitt

Aufgestellt:	Geprüft:
....., den

Projektbearbeitung: INGENIEURBÜRO RAUCHENBERGER GmbH	Datum	Zeichen
Perleberger Straße 34, 19322 Wittenberge, Tel.: 03877/92019-11 Fax: 03877/ 9201918, E-Mail: info@IBRauchenbergerWtb.de	bearbeitet: 10.04.2018	Be
	gezeichnet: 12.04.2018	Tim
	geprüft: 25.02.2019	Sch