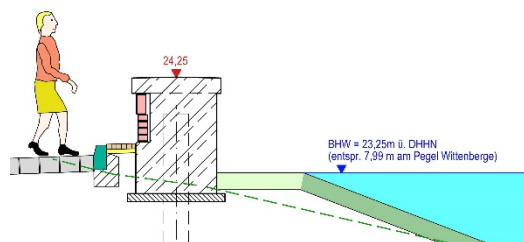


## Entwurfs- und Genehmigungsplanung

# Hochwasserschutz Ortslage Müggendorf Deich-km 26,690 - 27,231



Hochwasser Juni 2013



Hochwasserschutz 2022

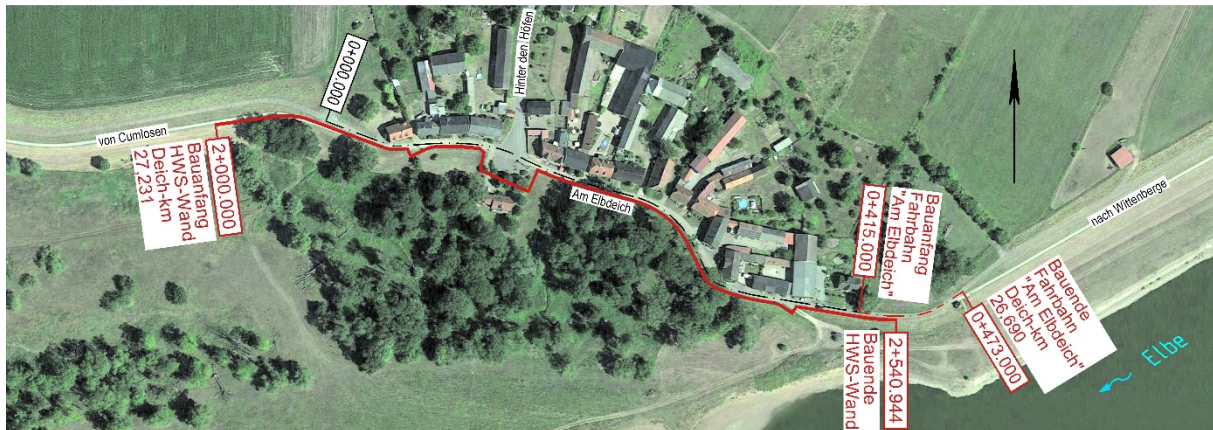
### Bearbeitet:

Wittenberge, den 18.10.2019  
**INGENIEURBÜRO RAUCHENBERGER GMBH**  
Geschäftsführer:  
Dipl.-Ing. Olaf Schlünzen und  
Dipl.-Ing. Martin Hannemann  
Perleberger Straße 34, 19322 Wittenberge  
Telefon (0 38 77) 9 20 19 - 0  
Fax (0 38 77) 9 20 19 - 18  
Be/Ma

### Aufgestellt:

Potsdam, den .....  
**LANDESAMT FÜR UMWELT  
BRANDENBURG**

.....  
Stempel/Unterschrift

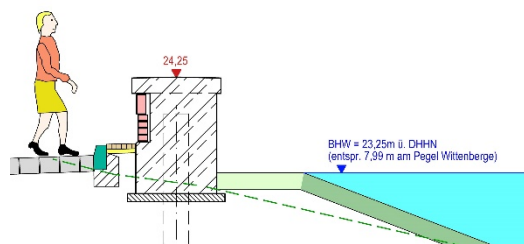


## Entwurfs- und Genehmigungsplanung

# Hochwasserschutz Ortslage Müggendorf Deich-km 26,690 - 27,231



Hochwasser Juni 2013



Hochwasserschutz 2022

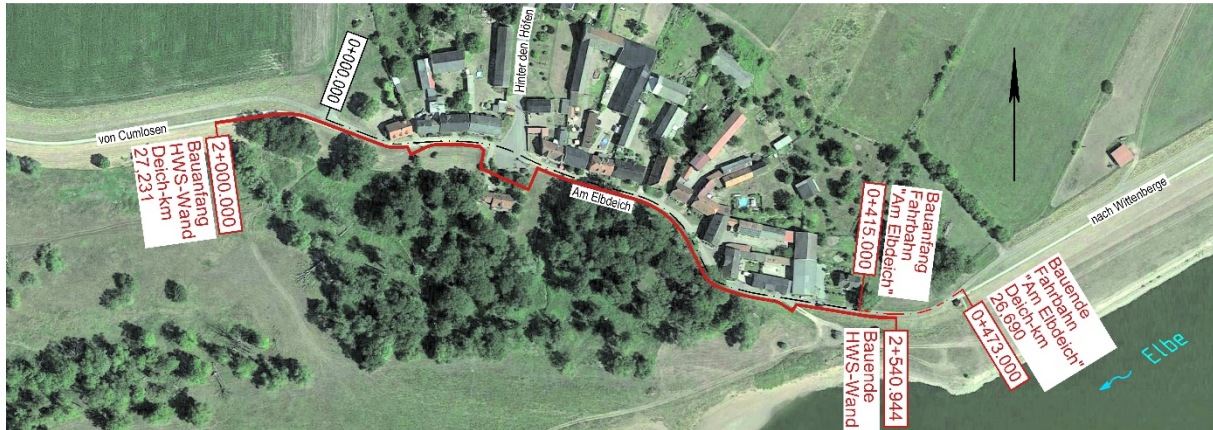
### Bearbeitet:

Wittenberge, den 18.10.2019  
**INGENIEURBÜRO RAUCHENBERGER GMBH**  
 Geschäftsführer:  
 Dipl.-Ing. Olaf Schlünzen und  
 Dipl.-Ing. Martin Hannemann  
 Perleberger Straße 34, 19322 Wittenberge  
 Telefon (0 38 77) 9 20 19 - 0  
 Fax (0 38 77) 9 20 19 - 18  
 Be/Ma

### Aufgestellt:

Potsdam, den .....  
**LANDESAMT FÜR UMWELT  
 BRANDENBURG**

.....  
 Stempel/Unterschrift

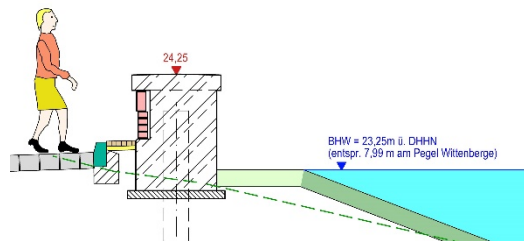


## Entwurfs- und Genehmigungsplanung

# Hochwasserschutz Ortslage Müggendorf Deich-km 26,690 - 27,231



Hochwasser Juni 2013



Hochwasserschutz 2022

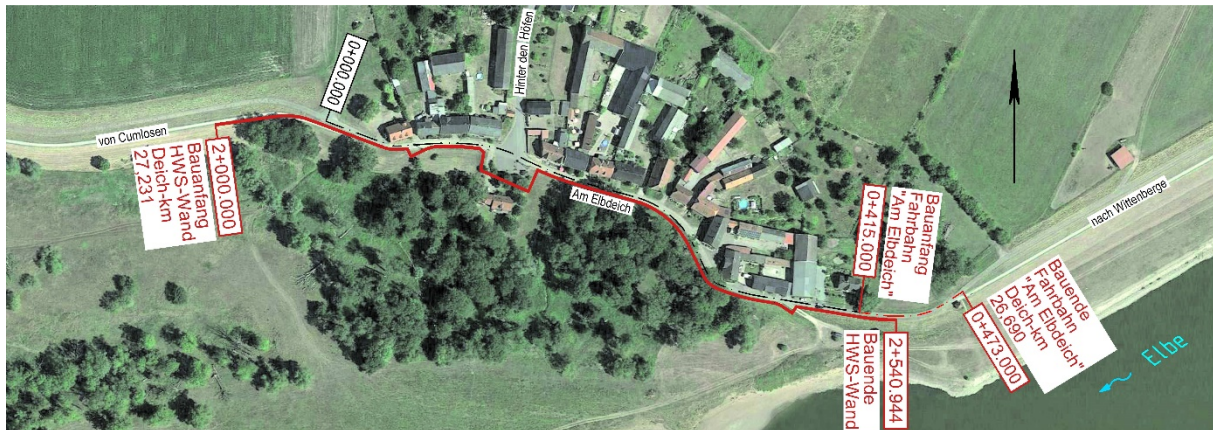
### Bearbeitet:

Wittenberge, den 18.10.2019  
**INGENIEURBÜRO RAUCHENBERGER GMBH**  
 Geschäftsführer:  
 Dipl.-Ing. Olaf Schlünzen und  
 Dipl.-Ing. Martin Hannemann  
 Perleberger Straße 34, 19322 Wittenberge  
 Telefon (0 38 77) 9 20 19 - 0  
 Fax (0 38 77) 9 20 19 - 18  
 Be/Ma

### Aufgestellt:

Potsdam, den .....  
**LANDESAMT FÜR UMWELT  
 BRANDENBURG**

.....  
 Stempel/Unterschrift

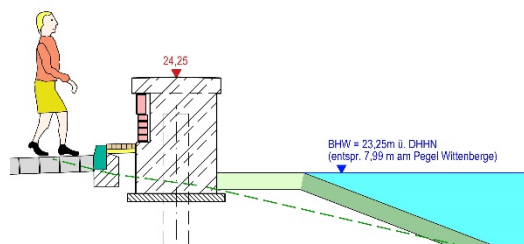


## Entwurfs- und Genehmigungsplanung

# Hochwasserschutz Ortslage Müggendorf Deich-km 26,690 - 27,231



Hochwasser Juni 2013



Hochwasserschutz 2022

### Bearbeitet:

Wittenberge, den 18.10.2019  
**INGENIEURBÜRO RAUCHENBERGER GMBH**  
 Geschäftsführer:  
 Dipl.-Ing. Olaf Schlünzen und  
 Dipl.-Ing. Martin Hannemann  
 Perleberger Straße 34, 19322 Wittenberge  
 Telefon (0 38 77) 9 20 19 - 0  
 Fax (0 38 77) 9 20 19 - 18  
 Be/Ma

### Aufgestellt:

Potsdam, den .....  
**LANDESAMT FÜR UMWELT  
 BRANDENBURG**

.....  
 Stempel/Unterschrift

## Inhaltsverzeichnis

	Seite
<b><u>Ordner 1</u></b>	
<b>1 Erläuterungsbericht .....</b>	<b>1 - 33</b>
<b>2 Übersichtskarte, M 1 : 100.000, Bl. 1</b>	
<b>3 Übersichtslagepläne</b>	
3.1 Übersichtslagepläne, M 1 : 5.000, Bl. 1 - 6	
3.2 Übersichtslageplan, M 1 : 5.000, Bl. 1 (Auszug Flächennutzungsplan Amt Lenzen-Elbtalau)	
3.3 Übersichtslageplan, M 1 : 1.000, Bl. 1	
<b>4 Kostenberechnung .....</b>	<b>1 - 7</b>
<b>5 Lagepläne, M 1 : 250, Bl. 1 - 2</b>	
<b>6 Querschnitte, M 1 : 50, Bl. 1 - 6</b>	
<b>7 Städtebaulicher Entwurf</b>	
7.1 Erläuterungsbericht.....	1 - 8
7.2 Übersichtsplan, o.M., Bl. 1	
7.3 Visualisierung/Fotoskizze HWS-Wand, M 1 : 50, Bl. 1	
7.4 Gestaltungsdetail HWS-Wand, M 1 : 50, Bl. 1	
<b>8 Längsschnitte, M 1 : 250/25, Bl. 1 - 3</b>	
<b>9 Detailplanung</b>	
9.1 Querprofile, M 1 : 100, Bl. 1 - 4	
9.2 Mobiler HWS, Scharten und Durchgänge, M 1 : 25/50, Bl. 1	
9.3 Leitungskreuzung (Prinzipskizze), M 1 : 10, Bl. 1	
9.4 Berechnungsmodelle Baumsturz, M 1 : 50, 1 : 500, Bl. 1	
<b>10 Bauwerksverzeichnis .....</b>	<b>1 - 2</b>
<b>11 Bestandspläne, M 1 : 250, Bl. 1 - 2</b>	
<b>12 Grunderwerb</b>	
12.1.1 Grunderwerbsplan - Ortslage, M 1 : 500, Bl. 1	
12.1.2 Grunderwerbsplan - trassenferne Maßnahmen, M 1 : 500, M 1 : 1.000, Bl. 1 - 3	
12.2.1 Grunderwerbsverzeichnis - Ortslage .....	1 - 2
12.2.2 Grunderwerbsverzeichnis - trassenferne Maßnahmen .....	1
<b>13 Bauablauf, Transport u. Logistik</b>	
13.1 Bauablaufplan, o.M., Bl. 1	
13.2 Transport- und Logistikkonzept, o.M., Bl. 1	

Seite

## **14 Sonstige Pläne und Unterlagen**

- 14.1 Verkehrsführungsplan, M 1 : 1.000, Bl. 1; o.M., Bl. 2
- 14.2 Hochwasserschutz Grundstück "Am Elbdeich 15" (nur nachrichtlich)  
(Auszug Unterlage 7.0 der Vorplanung-Zusatzvarianten vom 01.03.2018)
  - 7.1 Kurzbeschreibung
  - 7.2 Lageplan, M 1 : 250, Bl. 1
  - 7.3 Schnitte, M 1 : 50, Bl. 1 - 2
  - 7.4 Wasserrechtliche Genehmigung - Reg.-Nr.: III/70-32-42/G 060/-/97/1106

## **15 Verwaltungsvereinbarung ..... 1 - 9** (nur nachrichtlich, wird nicht planfestgestellt!)

## **16 Stellungnahmen TöB**

- 16.1 Stellungnahme Kampfmittelbeseitigungsdienst vom 24.07.2015 ..... 1
- 16.2 Gesamtstellungnahme Landkreis Prignitz Straßenbau "Am Elbdeich"  
vom 16.04.2019 ..... 1 - 9
- 16.3 Stellungnahme UNB des Landkreises Prignitz zur Umleitungsstrecke  
und Baustelleneinrichtungsfläche vom 23.10.2019 ..... 1 - 2
- 16.4 Wasserrechtliche Erlaubnis Niederschlagswasserbeseitigung OL Müggendorf  
vom 09.04.2019 ..... 1 - 4
- 16.5 Denkmalrechtliche Erlaubnis Straßenausbau "Am Elbdeich" vom 11.04.2019 ..... 1 - 6

### **Ordner 2 + 3**

## **17 Umweltbericht** siehe gesondertes Inhaltsverzeichnis

### **Ordner 1**

## **18 Baugrunduntersuchung**

- 18.1 Baugrund-Gutachten, Rechter Elbdeich..... 1 - 15  
Ortslage Müggendorf  
GLI Prignitz mbH, Wittenberge, 21.07.2014  
Anlagen 1 – 3 (Lagepläne, Schichtenverzeichnisse, Laborergeb.) siehe CD, Ordner 4
- 18.2 Geotechnische Untersuchungen Müggendorf..... 1 - 34  
HWS Ortslage, Elbdeich-km 26,7 - 27,2  
Ingenieurbüro Arlt GmbH, Neuruppin, 19.11.2015  
Anlagen 2.1 – 2.11 (Aufschlusspläne, Schnitte, Profile, Protokolle) siehe CD, Ordner 4

### **Ordner 3**

## **19 Tragwerksplanung**

- 19.1 Statische Berechnung ..... 1 - 296  
siehe gesondertes Inhaltsverzeichnis
- 19.2 Prüfbericht Nr. 19 C 030..... 1 - 3

### **Ordner 4**

## **20 Entwurfsplanung Straßenausbau "Am Elbdeich"**

(nur nachrichtlich, wird nicht planfestgestellt!)  
siehe gesondertes Inhaltsverzeichnis  
sowie Gesamtunterlagen Pkt. 1 – 20 auf CD

# Entwurfs- und Genehmigungsplanung

## **Hochwasserschutz Ortslage Müggendorf** **Deich-km 26,690 - 27,231**

**- Erläuterungsbericht -**

**2 Übersichtskarte**, M 1 : 100.000, Bl. 1



### **3    Übersichtslagepläne**

**3.1   Übersichtslagepläne**, M 1 : 5.000, Bl. 1 - 6

**3.2   Übersichtslageplan**, M 1 : 5.000, Bl. 1  
(Auszug Flächennutzungsplan Amt Lenzen-Elbtalaue)

**3.3   Übersichtslageplan**, M 1 : 1.000, Bl. 1

### **3.1 Übersichtslagepläne**, M 1 : 5.000, Bl. 1-6

**3.2 Übersichtslageplan**, M 1 : 5.000, Bl. 1  
(Auszug Flächennutzungsplan Stadt Wittenberge)

### **3.3 Übersichtslageplan, M 1 : 1.000, Bl. 1**

## **4 Kostenberechnung**

**5**    **Lagepläne**, M 1 : 250, Bl. 1 - 2

**6 Querschnitte**, M 1 : 50, Bl. 1 - 6

- 7 Städtebaulicher Entwurf**
- 7.1 Erläuterungsbericht**
- 7.2 Übersichtsplan, o.M., Bl. 1**
- 7.3 Visualisierung/Fotoskizze HWS-Wand, M 1 : 50, Bl. 1**
- 7.4 Gestaltungsdetail HWS-Wand, M 1 : 50, Bl. 1**



## **7.1 Erläuterungsbericht**

## 7.2 **Übersichtsplan**, o.M., Bl. 1

### **7.3 Visualisierung/Fotoskizze HWS-Wand, M 1 : 50, Bl. 1**

#### **7.4 Gestaltungsdetail HWS-Wand, M 1 : 50, Bl. 1**

**8 Längsschnitte**, M 1 : 250/25, Bl. 1 - 3

## **9 Detailplanung**

**9.1 Querprofile**, M 1 : 100, Bl. 1 - 4

**9.2 Mobiler HWS, Scharten und Durchgänge**, M 1 : 25/50, Bl. 1

**9.3 Leitungskreuzung (Prinzipskizze)**, M 1 : 10, Bl. 1

**9.4 Berechnungsmodelle Baumsturz**, M 1 : 50, 1 : 500, Bl. 1

## **9.1 Querprofile**, M 1 : 100, Bl. 1 - 4

## **9.2 Mobiler HWS, Scharten und Durchgänge, M 1 : 25/50, Bl. 1**



### **9.3 Leitungskreuzung (Prinzipskizze), M 1 : 10, Bl. 1**

#### **9.4 Berechnungsmodelle Baumsturz, M 1 : 50, 1 : 500, Bl. 1**

## **10 Bauwerksverzeichnis**

**11 Bestandspläne**, M 1 : 250, Bl. 1 - 2

## **12 Grunderwerb**

**12.1.1 Grunderwerbsplan - Ortslage**, M 1 : 500, Bl. 1

**12.1.2 Grunderwerbsplan – trassenferne Maßnahmen**,  
M 1 : 500, M 1 : 1.000, Bl. 1-3

**12.2.1 Grunderwerbsverzeichnis - Ortslage**, Bl. 1-2

**12.2.2 Grunderwerbsverzeichnis – trassenferne Maßnahmen**, Bl. 1

**12.1.1 Grunderwerbsplan - Ortslage**, M 1 : 500, Bl. 1

## **12.1.2 Grunderwerbsplan - trassenferne Maßnahmen,**

M 1 : 500, M 1 : 1.000, Bl. 1-3

## **12.2.1 Grunderwerbsverzeichnis - Ortslage**



## **12.2.2 Grunderwerbsverzeichnis – trassenferne Maßnahmen**

## **13 Bauablauf, Transport u. Logistik**

**13.1 Bauablaufplan**, o.M., Bl. 1

**13.2 Transport- und Logistikkonzept**, o.M., Bl. 1

## **13.1 Bauablaufplan, o.M., Bl. 1**

## **13.2 Transport- und Logistikkonzept, o.M., Bl. 1**

## **14 Sonstige Pläne und Unterlagen**

**14.1 Verkehrsführungsplan**, M 1 : 1.000, Bl. 1; o.M., Bl. 2

**14.2 Hochwasserschutz Grundstück "Am Elbdeich 15"**  
(nur nachrichtlich, Auszug Unterlage 7.0 der Vorplanung Zusatzvarianten vom 01.03.2018)

### **7.1 Kurzbeschreibung**

**7.2 Lageplan**, M 1 : 250, Bl. 1

**7.3 Schnitte**, M 1 : 50, Bl. 1 - 2

**7.4 Wasserrechtliche Genehmigung - Reg.-Nr.  
III/70-32-42G 060/-/97/1106**

**14.1 Verkehrsführungsplan, M 1 : 1.000, Bl. 1; o.M., Bl. 2**

**14.2 Hochwasserschutz Grundstück "Am Elbdeich 15"**  
(nur nachrichtlich Auszug Unterlage 7.0 der Vorplanung Zusatzvarianten vom 01.03.2018)

**7.1 Kurzbeschreibung**

**7.2 Lageplan**, M 1 : 250, Bl. 1

**7.3 Schnitte**, M 1 : 50, Bl. 1 - 2

**7.4 Wasserrechtliche Genehmigung - Reg.-Nr.**  
**III/70-32-42G 060/-/97/1106**

**15    Verwaltungsvereinbarung**  
(nur nachrichtlich, wird nicht planfestgestellt!)



## **16    Stellungnahmen TöB**

- 16.1    Stellungnahme Kampfmittelbeseitigungsdienst vom 24.07.2015**
- 16.2    Gesamtstellungnahme Landkreis Prignitz Straßenbau "Am Elbdeich" vom 16.04.2019**
- 16.3    Stellungnahme UNB des Landkreises Prignitz zur Umleitungsstrecke und Baustelleneinrichtungsfläche vom 23.10.2019**
- 16.4    Wasserrechtliche Erlaubnis Niederschlagswasserbeseitigung OL Müggendorf vom 09.04.2019**
- 16.5    Denkmalrechtliche Erlaubnis Straßenausbau "Am Elbdeich" vom 11.04.2019**

## **16.1 Stellungnahme Kampfmittelbeseitigungsdienst vom 24.07.2015**

## **16.2 Gesamtstellungnahme Landkreis Prignitz Straßenbau "Am Elbdeich" vom 16.04.2019**

**16.3 Stellungnahme UNB des Landkreises Prignitz zur  
Umleitungsstrecke und Baustelleneinrichtungsfläche  
vom 23.10.2019**

## **16.4 Wasserrechtliche Erlaubnis Niederschlagswasser- beseitigung OL Müggendorf vom 09.04.2019**

## **16.5 Denkmalrechtliche Erlaubnis Straßenausbau "Am Elbdeich" vom 11.04.2019**

## **17 Umweltbericht**

siehe gesondertes Inhaltsverzeichnis

## **18 Baugrunduntersuchung**

### **18.1 Baugrund-Gutachten, Rechter Elbdeich Ortslage Müggendorf**

**GLI Prignitz mbH, Wittenberge, 21.07.2014, S. 1 - 15**

Anlagen 1 – 3 (Lagepläne, Schichtenverzeichnisse, Laborergeb.)  
siehe CD, Ordner 4

### **18.2 Geotechnische Untersuchungen Müggendorf HWS Ortslage, Elbdeich-km 26,7 - 27,2**

**Ingenieurbüro Arlt GmbH, Neuruppin, 19.11.2015, S. 1 - 34**

Anlagen 2.1 – 2.11 (Aufschlusspläne, Schnitte, Profile, Protokolle)  
siehe CD, Ordner 4



- 18.1 Baugrund-Gutachten, Rechter Elbdeich  
Ortslage Müggendorf  
GLI Prignitz mbH, Wittenberge, 21.07.2014  
S. 1 - 15  
Anlagen 1 – 3 (Lagepläne, Schichtenverzeichnisse, Laborergeb.)  
siehe CD, Ordner 4**

**18.2 Geotechnische Untersuchungen Müggendorf**  
**HWS Ortslage, Elbedeich-km 26,7 - 27,2**  
**Ingenieurbüro Arlt GmbH, Neuruppin, 19.11.2015**  
**S. 1 - 34**  
Anlagen 2.1 – 2.11 (Aufschlusspläne, Schnitte, Profile, Protokolle)  
siehe CD, Ordner 4

## **19 Tragwerksplanung**

### **19.1 Statische Berechnung**

siehe gesondertes Inhaltsverzeichnis

### **19.2 Prüfbericht Nr. 19 C 030, S. 1-3**

## **19.1 Statische Berechnung**

siehe gesondertes Inhaltsverzeichnis

## **19.2 Prüfbericht Nr. 19 C 030, S. 1 - 3**

- 20 Entwurfsplanung Straßenausbau “Am Elbdeich“**  
(nur nachrichtlich, wird nicht planfestgestellt!)  
siehe gesondertes Inhaltsverzeichnis  
sowie Gesamtunterlagen Pkt. 1 – 20 auf CD