

### Legende

- Gemeindegrenze
- .-.- Gemarkungsgrenze
- Flurstücksgrenze

☉ geplante Windenergieanlage mit Fundament, Überbauungs- / Abstandsfläche

#### Dauerhafte Flächen

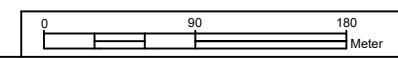
- ▨ Kranstellfläche und dauerhafte Zuwegung

#### Temporäre Flächen

- ▭ Arbeits- und Lagerflächen temporär - keine Waldumwandlung
- ▨ Zuwegung temporär - keine Waldumwandlung
- ▩ Überstreichfläche - keine Waldumwandlung

#### Fallkonstellationen

- 1 - Nutzung der gesamten Wegegrundfläche vorhandener Waldwege
- 2 - Wegeverbreiterung (bewaldeter Flächen) an vorhandenen Wegen
- 3.1 - Wegeverbreiterung (unbewaldeter Flächen) an vorhandenen Waldwegen mit Befestigung
- 4 - Neuanlage von Waldwegen
- 5.3 - Errichtung von Nebenbauwerken (Trafos, Masten etc.)



UKA Cottbus Projektentwicklung GmbH & Co. KG  
 Heinrich-Hertz-Straße 6  
 03044 Cottbus  
 Telefon: 03 55 / 49 46 20 - 0  
 Telefax: 03 55 / 49 46 20 - 20



Projektbezeichnung  
**Görzig**  
 Projektnummer  
**K-3-047-0-00**

Bundesland Brandenburg	Planungsregion Oderland-Spree	Stadt / Gemeinde Beeskow/Rietz-Neuendorf
---------------------------	----------------------------------	---

Planinhalt  
 Übersichtsplan - Waldumwandlung

	Planungsgrundlage TK/DOP/ALK: © GeoBasis DE/LGB 2019 Naturschutzfachliche Daten: Landesamt für Umwelt		
	erstellt 05.07.2019	Lagesystem ETRS89/UTM Zone 33	Bearbeiter BEJ
	geändert 21.08.2019	Papierformat A3	Maßstab 1:4.500

Detailplan M 1:750