

### Legende

- Gemeindegrenze
- .-.- Gemarkungsgrenze
- Flurstücksgrenze

geplante Windenergieanlage mit Fundament, Überbauungs- / Abstandsfläche

#### Dauerhafte Flächen

- ▨ Kranstellfläche und dauerhafte Zuwegung

#### Temporäre Flächen

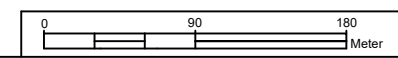
- ▭ Arbeits- und Lagerflächen temporär - keine Waldumwandlung
- ▨ Zuwegung temporär - keine Waldumwandlung
- ▨ Überstreiffläche - keine Waldumwandlung

#### Waldumwandlung

- 2.1 - Kranstellfläche dauerh. WUW
- 3.1 - Baustelleneinrichtung zeitw. WUW
- 4.1 - Standort WEA dauerh. WUW

#### Fallkonstellationen

- 1 - Nutzung der gesamten Wegegrundfläche vorhandener Waldwege
- 2 - Wegeverbreiterung (bewaldeter Flächen) an vorhandenen Wegen
- 3.1 - Wegeverbreiterung (unbewaldeter Flächen) an vorhandenen Waldwegen mit Befestigung
- 4 - Neuanlage von Waldwegen
- 5.1 - Nutzung von vorhandenen Schneisen ohne Eingriff in den Baumbestand
- 5.3 - Errichtung von Nebenbauwerken (Trafos, Masten etc.)
- 6 - Kurven- und Wenderadien mit Bodeneingriff
- 7 - Kurven- und Wenderadien ohne Bodeneingriff (keine Waldumwandlung)



UKA Cottbus Projektentwicklung GmbH & Co. KG  
 Heinrich-Hertz-Straße 6  
 03044 Cottbus  
 Telefon: 03 55 / 49 46 20 - 0  
 Telefax: 03 55 / 49 46 20 - 20



Projektbezeichnung <b>Görzig</b>		
Projektnummer <b>K-3-047-0-00</b>		
Bundesland Brandenburg	Planungsregion Oderland-Spree	Stadt / Gemeinde Beeskow/Rietz-Neuendorf
Planinhalt Übersichtsplan - Waldumwandlung		
Planungsgrundlage TK/DOP/ALK: © GeoBasis DE/LGB 2019 Naturschutzfachliche Daten: Landesamt für Umwelt		

	erstellt 05.07.2019	Lagesystem ETRS89/UTM Zone 33	Bearbeiter BEJ
	geändert 11.07.2019	Papierformat A3	Maßstab 1:4.500

