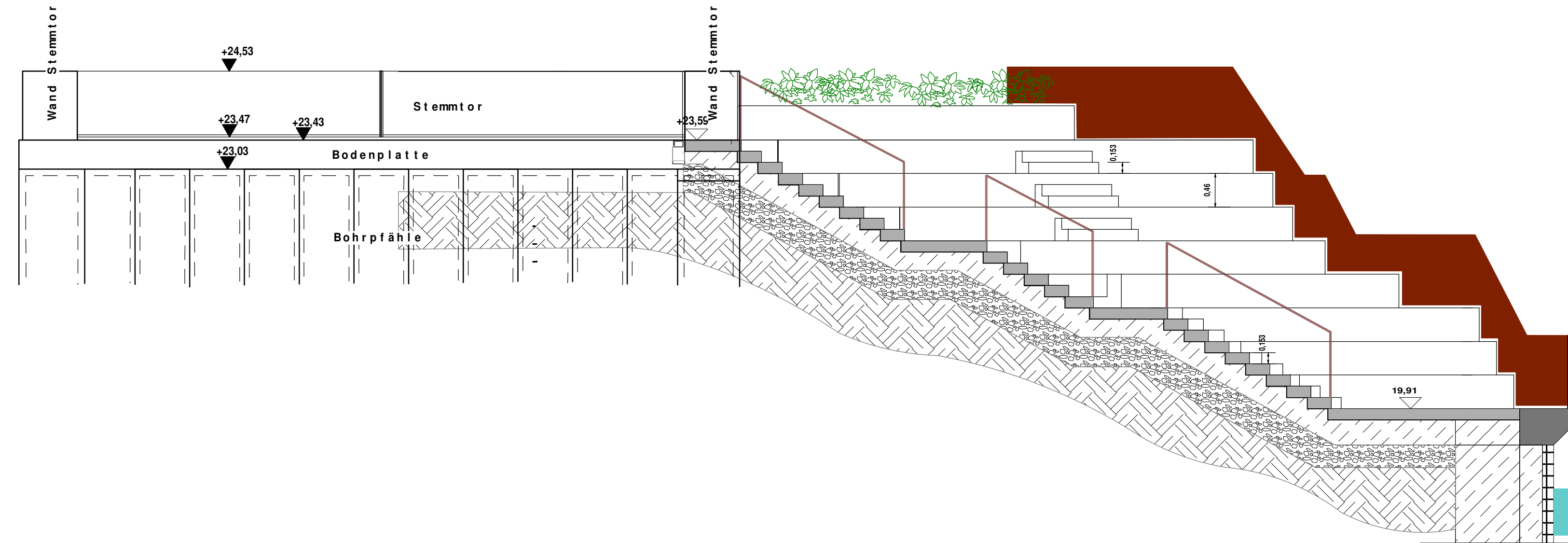


# Bauwerksplan

## Römertreppe

Schnitt  
M 1:50



HW 200 24.15m DHHN92  
 HW 50 23.70m ü. NHN  
 HW 20 23.30m ü. NHN

MHW 21.82m ü NHN (2001/2013 ohne 2007/2009)  
 höchster Schiffbarer Wasserstand  
 (Mittelwert zw. Berg- & Talfahrt)

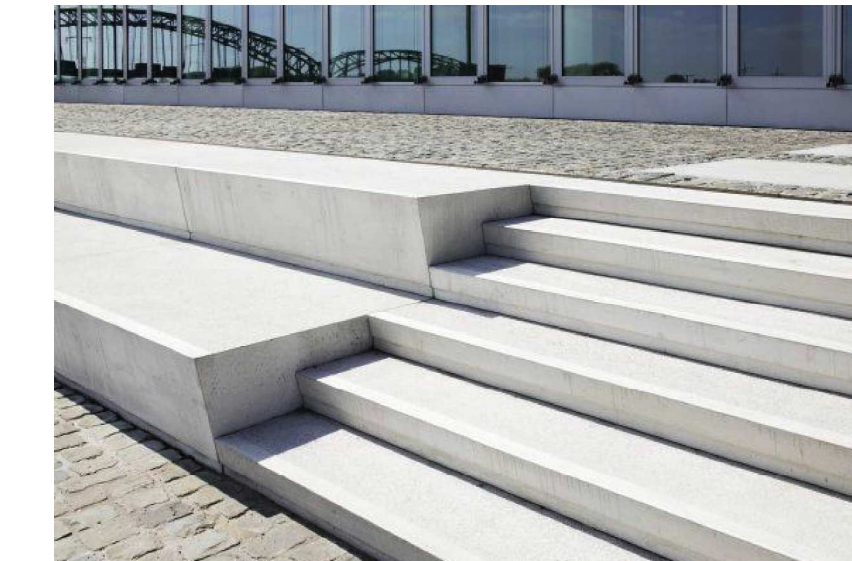
MW 19.86m ü NHN (2001/2013 ohne 2007/2009)

MNW 18.81m ü NHN (2001/2013 ohne 2007/2009)

NW 18.19m ü NHN (2001/2013 ohne 2007/2009)

Sohle 16.60m DHHN92

Beispiel Treppe



Änderungen				
Index	Datum	Name	Signum	Bemerkung
1	21.01.2021	Wutke/Döring		Höhenanpassung und Überarbeitung Geometrie Römertreppe

### Entwurfs- und Genehmigungsplanung

<b>Vorhabensträger</b>	<b>Landesamt für Umwelt</b>		
	Seeburger Chaussee 2 14476 Potsdam OT Groß Glienicke	Telefon: 033201-442118 Telefax: 033201-442662	(Datum) (Unterschrift)
<b>Auftragnehmer</b>	<b>Dr.-Ing. Heinrich Ingenieurgesellschaft mbH</b>		
	Waisenhausstraße 10 09599 Freiberg/Sachsen	Telefon: 03731-7832670 Telefax: 03731-7832679	freiberg@heinrich-ingenieure.de www.heinrich-ingenieure.de

**Vorhaben**  
 Verbesserung des Hochwasserschutzes Frankfurt (Oder)  
 auf ein HQ 200, Abschnitt Uferpromenade

<b>Proj.-Nr.:</b> VB 18-814	<b>Planbezeichnung</b>
<b>Gez.:</b> 05/2020 <b>Bearb.:</b> 05/2020 <b>Gepr.:</b> 20.05.2020	<b>Abschnitt 1</b> <b>Bauwerksplan</b> <b>Römertreppe</b>
<b>Gez.:</b> 05/2020 <b>Bearb.:</b> 05/2020 <b>Gepr.:</b> 20.05.2020	<b>Maßstab:</b> 1:50/25 <b>Plan-Nr.:</b> 7,4 D <b>Blatt-Nr.:</b> 1
<b>Gez.:</b> 05/2020 <b>Bearb.:</b> 05/2020 <b>Gepr.:</b> 20.05.2020	<b>Maßstab:</b> 1:50/25 <b>Plan-Nr.:</b> 7,4 D <b>Blatt-Nr.:</b> 1