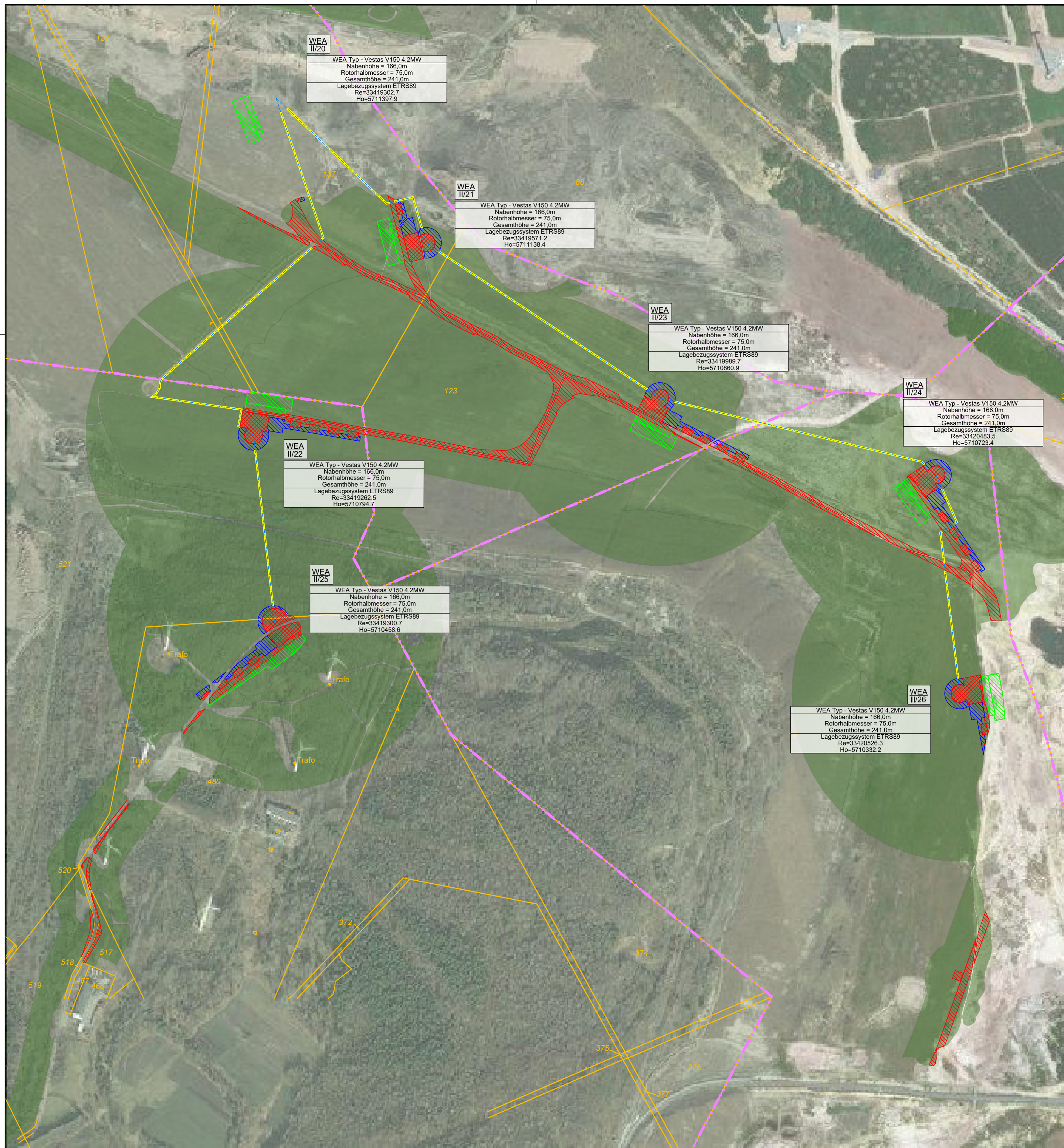


Pläne
Plan 1 – 18-090_WuW



WEA II/20
 WEA Typ - Vestas V150 4.2MW
 Nabenhöhe = 166,0m
 Rotorhalbmesser = 75,0m
 Gesamthöhe = 241,0m
 Lagebezugssystem ETRS89
 Re=33419302.7
 Ho=5711397.9

WEA II/21
 WEA Typ - Vestas V150 4.2MW
 Nabenhöhe = 166,0m
 Rotorhalbmesser = 75,0m
 Gesamthöhe = 241,0m
 Lagebezugssystem ETRS89
 Re=33419571.2
 Ho=5711138.4

WEA II/23
 WEA Typ - Vestas V150 4.2MW
 Nabenhöhe = 166,0m
 Rotorhalbmesser = 75,0m
 Gesamthöhe = 241,0m
 Lagebezugssystem ETRS89
 Re=33419989.7
 Ho=5710860.9

WEA II/24
 WEA Typ - Vestas V150 4.2MW
 Nabenhöhe = 166,0m
 Rotorhalbmesser = 75,0m
 Gesamthöhe = 241,0m
 Lagebezugssystem ETRS89
 Re=33420483.5
 Ho=5710723.4

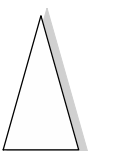
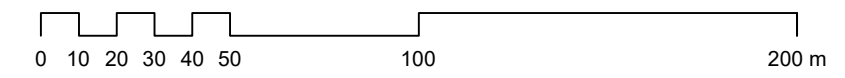
WEA II/22
 WEA Typ - Vestas V150 4.2MW
 Nabenhöhe = 166,0m
 Rotorhalbmesser = 75,0m
 Gesamthöhe = 241,0m
 Lagebezugssystem ETRS89
 Re=33419262.5
 Ho=5710794.7

WEA II/25
 WEA Typ - Vestas V150 4.2MW
 Nabenhöhe = 166,0m
 Rotorhalbmesser = 75,0m
 Gesamthöhe = 241,0m
 Lagebezugssystem ETRS89
 Re=33419300.7
 Ho=5710458.6

WEA II/26
 WEA Typ - Vestas V150 4.2MW
 Nabenhöhe = 166,0m
 Rotorhalbmesser = 75,0m
 Gesamthöhe = 241,0m
 Lagebezugssystem ETRS89
 Re=33420526.3
 Ho=5710332.2

Projektinformationen

- Waldflächen
- Waldumwandlung (temporär)
- Waldumwandlung (dauerhaft)
- Wiederaufforstungsflächen vor Ort
- sonstige Schutz- und Gestaltungsmaßnahmen im Wald (Anlage von Wildäusungsflächen)
- Verlegung von Kabeln
- Flurstücksgrenzen und Flurstücksnummer
- Flurgrenzen



Plangrundlagen Technische Planung & ALKIS Daten: ©Green Energy GmbH & Co. KG (09.2018).
 Jede weitere Vervielfältigung, Verwendung für sonstige Zwecke oder Weitergabe an sonstige Dritte ist unzulässig.

Auftraggeber
ÖKOTEC Windenergie GmbH
 Schillerstr. 3, 10625 Berlin
 fon (0 30) 8968380 - 0 fax (0 30) 8968380 - 70



Fachplaner
büro.knoblich
 Landschaftsarchitekten BDLA/IFLA
 Heinrich-Heine-Straße 13, 15537 Erkner
 fon (0 33 62) 8 83 61-0 fax (0 33 62) 8 83 61-59



Lagebezug: ETRS89_UTM-33N **Höhenbezug:** DHHN 2016
Landkreis: Oberspreewald-Lausitz **Gemeinde:** Lauchhammer
Gemarkung: Kostebrau **Flurstück:** verschiedene

	Datum	Name	Unterschrift
Gezel.	05.12.18	Jam	
Bearb.	05.12.18	Heb	
Gepr.	05.12.18	Win	

Errichtung und Betrieb von sieben WEA im Windeignungsgebiet "Klettwitz Nord (Wind 50)", Bauabschnitt Lauchhammer
 Waldumwandlung