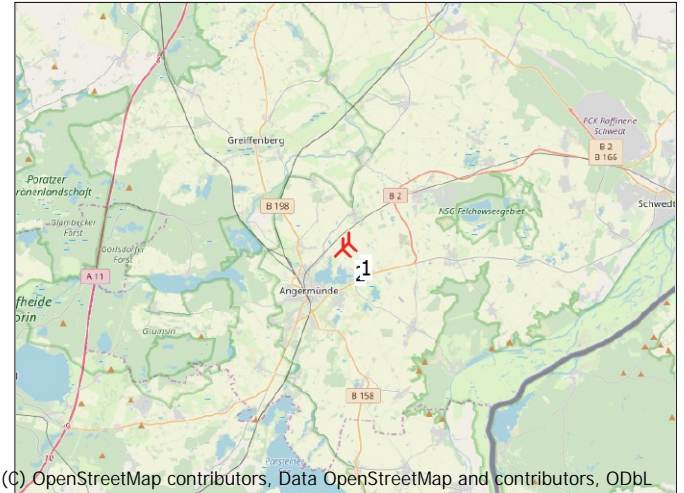
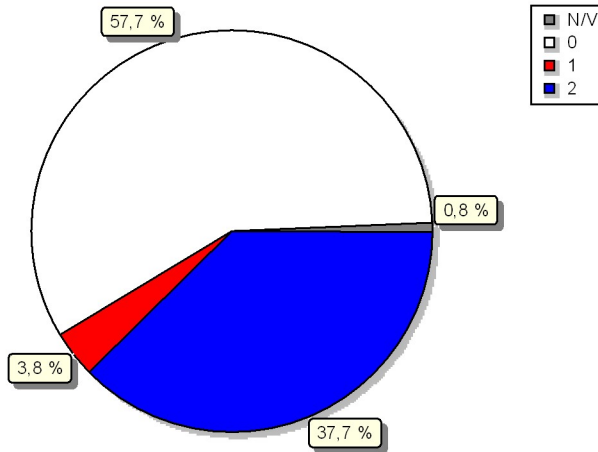


## ZVI - Zusammenfassung

Berechnung: WEA Sichtbarkeit MÜ3 (Gesamthöhe)

Fläche, von der aus eine best. Anz. WEA sichtbar ist



Maßstab 1:400.000

Neue WEA

## Annahmen für ZVI-Berechnung

Zentrum der Berechnung  
Breite des berechneten Gebietes  
Höhe des Berechnungsgebietes  
Schrittweite der Berechnung  
Augenhöhe  
Berechnete Fläche  
Höchster relevanter sichtbarer Teil einer WEA  
Hindernisse in Berechnung verwendet  
Höhen-Objekt  
Areal-Objekt(e) verwendet in Berechnung  
Höhe des Hintergrund-Flächentyps  
Neue in Berechnung verwendete WEA  
Existierende in Berechnung verwendete WEA

UTM (north)-ETRS89 Zone: 33 Ost: 434.940 Nord: 5.877.104  
20.000 m  
20.000 m  
25 m  
1,5 m  
40.000 ha  
Nabenhöhe + ½ Rotordurchmesser  
0  
Höhenlinien: CONTOURLINE\_ONLINEDATA\_0.wpo (3)  
Areal-Objekt (Höhen über Grund, z.B. für ORA oder Sichthindernisse (ZVI)): REGIONS\_2022-01-26\_MÜ3\_Denkmalschutz\_RECOVER004 09.02.2022 16\_13\_41\_0.w2r (1)  
0,00 m  
2  
0  
10.000 m

Max. Entfernung zur WEA

## ZVI-Ergebnisse

WEA sichtbar	Gebiet [ha]	Gebiet [%]
N/V	302	0,8
0	23.071	57,7
1	1.531	3,8
2	15.095	37,7

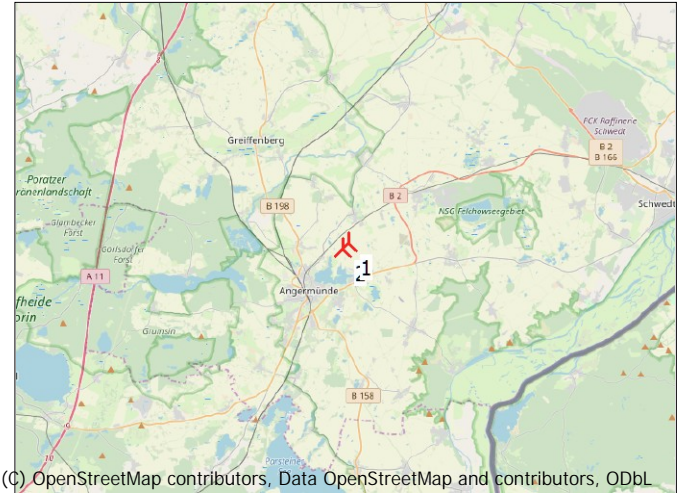
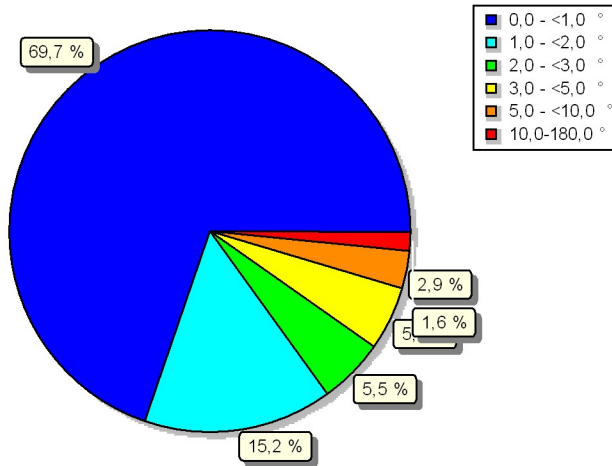
## WEA

Ak-tuell	Hersteller	Typ	Nennleistung [kW]	Rotordurchmesser [m]	Nabenhöhe [m]	Ost	Nord	Z
1 Ja	NORDEX	N163/5.X TEUT-Edit-5.700	5.700	163,0	164,0	434.940	5.877.104	60,0
2 Ja	NORDEX	N149/4.0-4.5-4.500	4.500	149,0	164,0	434.629	5.876.839	60,0

## ZVI - Vertikaler Sehwinkel

Berechnung: WEA Sichtbarkeit MÜ3 (Gesamthöhe)

Fläche mit spezifischem vertikalen Sehwinkel



(C) OpenStreetMap contributors, Data OpenStreetMap and contributors, ODbL

Maßstab 1:400.000

Neue WEA

## Annahmen für ZVI-Berechnung

Zentrum der Berechnung  
Breite des berechneten Gebietes  
Höhe des Berechnungsgebietes  
Schrittweite der Berechnung  
Augenhöhe  
Berechnete Fläche  
Höchster relevanter sichtbarer Teil einer WEA  
Hindernisse in Berechnung verwendet  
Höhen-Objekt  
Areal-Objekt(e) verwendet in Berechnung  
Höhe des Hintergrund-Flächentyps  
Neue in Berechnung verwendete WEA  
Existierende in Berechnung verwendete WEA

UTM (north)-ETRS89 Zone: 33 Ost: 434.940 Nord: 5.877.104  
20.000 m  
20.000 m  
25 m  
1,5 m  
40.100 ha  
Nabenhöhe + ½ Rotordurchmesser  
0  
Höhenlinien: CONTOURLINE\_ONLINEDATA\_0.wpo (3)  
Areal-Objekt (Höhen über Grund, z.B. für ORA oder Sichthindernisse (ZVI)): REGIONS\_2022-01-26\_MÜ3\_Denkmalschutz\_RECOVER004 09.02.2022 16\_13\_41\_0.w2r (1)  
0,00 m  
2  
0

Max. Entfernung zur WEA

10.000 m

## ZVI-Ergebnisse

Vertikaler Sehwinkel [°]	Gebiet [ha]	Gebiet [%]
0,0 - <1,0	27680	69,0
1,0 - <2,0	6031	15,0
2,0 - <3,0	2171	5,4
3,0 - <5,0	2060	5,1
5,0 - <10,0	1161	2,9
10,0 - <=180,0	625	1,6

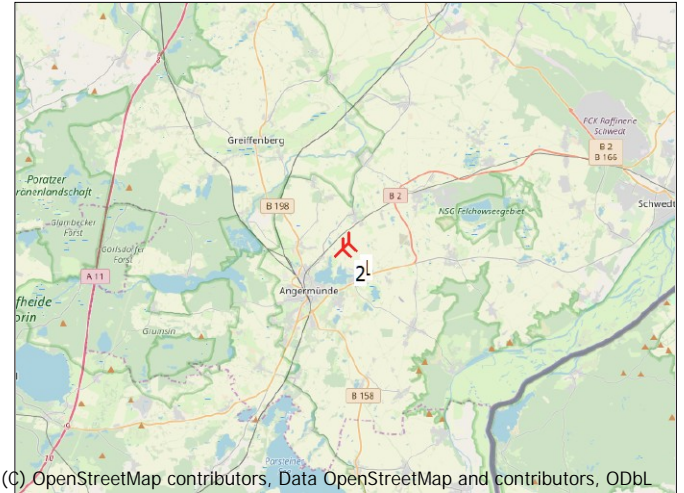
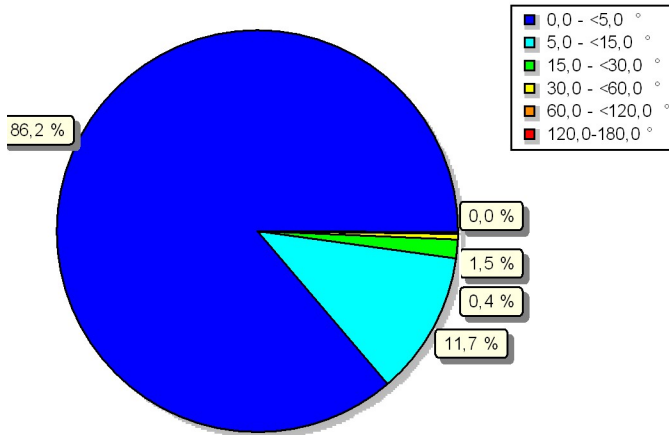
## WEA

Ak-tu-ell	Hersteller	Typ	Nenn-leistung [kW]	Rotor-durch-messer [m]	Naben-höhe [m]	Ost	Nord	Z [m]
1 Ja	NORDEX	N163/5.X TEUT-Edit-5.700	5.700	163,0	164,0	434.940	5.877.104	60,0
2 Ja	NORDEX	N149/4.0-4.5-4.500	4.500	149,0	164,0	434.629	5.876.839	60,0

## ZVI - Horizontaler Sehwinkel

Berechnung: WEA Sichtbarkeit MÜ3 (Gesamthöhe)

Fläche mit spezifischem horizontalen Sehwinkel



Maßstab 1:400.000

Neue WEA

## Annahmen für ZVI-Berechnung

Zentrum der Berechnung  
Breite des berechneten Gebietes  
Höhe des Berechnungsgebietes  
Schrittweite der Berechnung  
Augenhöhe  
Berechnete Fläche  
Höchster relevanter sichtbarer Teil einer WEA  
Hindernisse in Berechnung verwendet  
Höhen-Objekt  
Areal-Objekt(e) verwendet in Berechnung  
Höhe des Hintergrund-Flächentyps  
Neue in Berechnung verwendete WEA  
Existierende in Berechnung verwendete WEA

UTM (north)-ETRS89 Zone: 33 Ost: 434.940 Nord: 5.877.104  
20.000 m  
20.000 m  
25 m  
1,5 m  
40.100 ha  
Nabenhöhe + ½ Rotordurchmesser  
0  
Höhenlinien: CONTOURLINE\_ONLINEDATA\_0.wpo (3)  
Areal-Objekt (Höhen über Grund, z.B. für ORA oder Sichthindernisse (ZVI)): REGIONS\_2022-01-26\_MU3\_Denkmalschutz\_RECOVER004 09.02.2022 16\_13\_41\_0.w2r (1)  
0,00 m  
2  
0

Max. Entfernung zur WEA

10.000 m

## ZVI-Ergebnisse

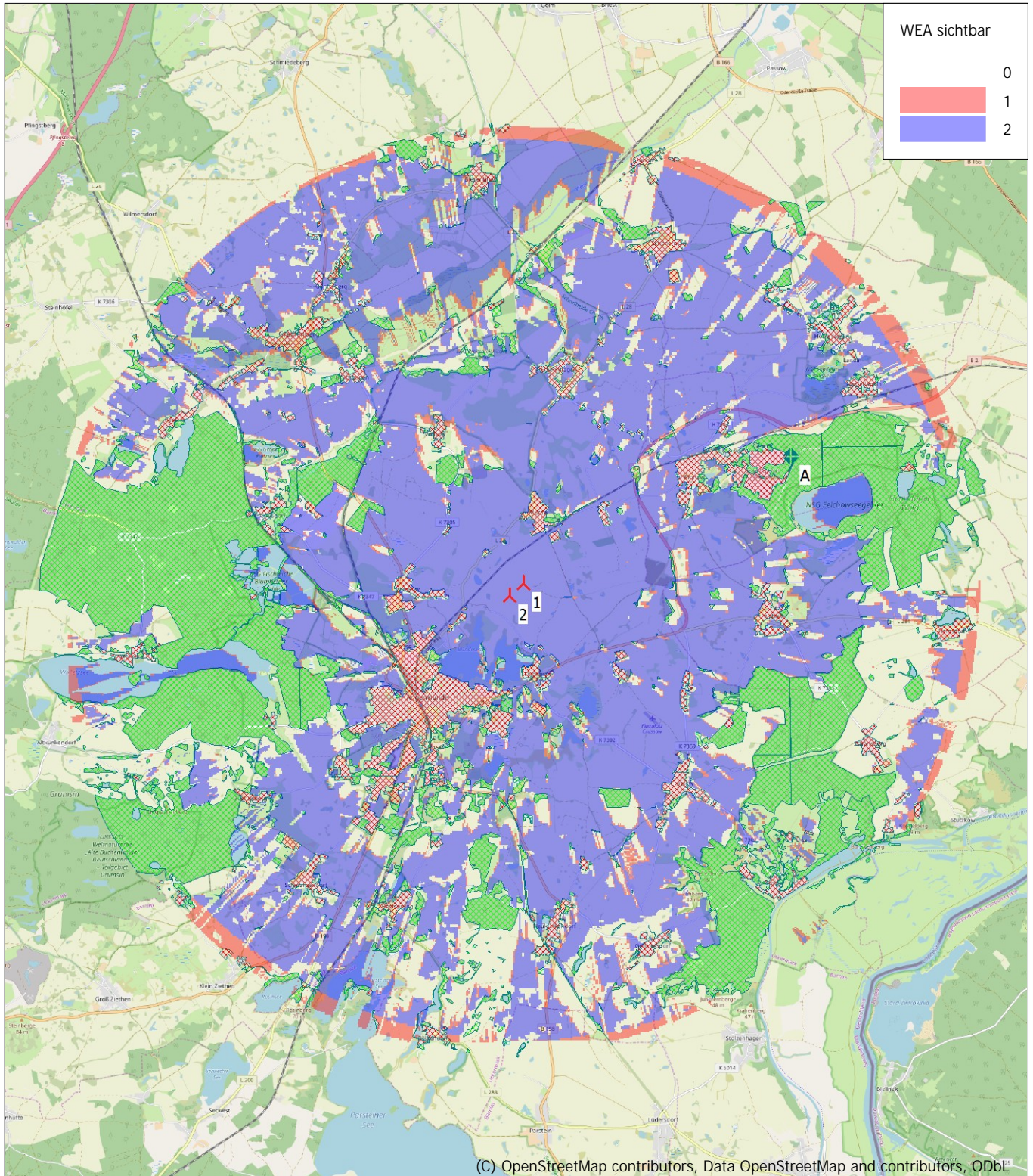
Horizontaler Sehwinkel [°]	Gebiet [ha]	Gebiet [%]
0,0 - <5,0	34560	86,2
5,0 - <15,0	4706	11,7
15,0 - <30,0	612	1,5
30,0 - <60,0	164	0,4
60,0 - <120,0	44	0,1
120,0 - <=180,0	15	0,0

## WEA

Ak-tu-ell	Hersteller	Typ	Nenn-leistung [kW]	Rotor-durch-messer [m]	Naben-höhe [m]	Ost	Nord	Z
1 Ja	NORDEX	N163/5.X TEUT-Edit-5.700	5.700	163,0	164,0	434.940	5.877.104	60,0
2 Ja	NORDEX	N149/4.0-4.5-4.500	4.500	149,0	164,0	434.629	5.876.839	60,0

## ZVI - Karte Zusammenfassung

Berechnung: WEA Sichtbarkeit MÜ3 (Gesamthöhe)



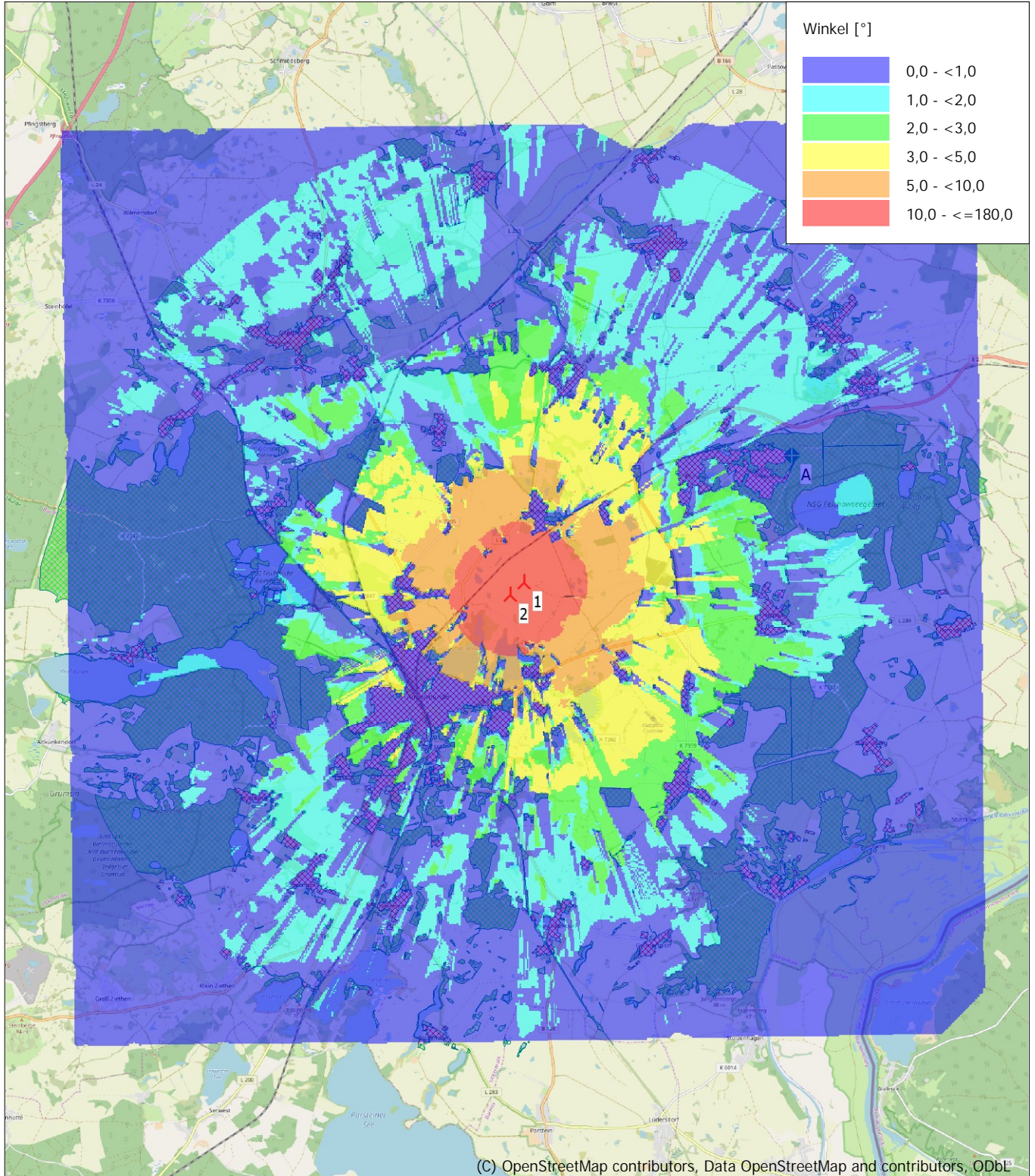
0 2,5 5 7,5 10km

Karte: EMD OpenStreetMap, Maßstab 1:125.000, Mitte: UTM (north)-ETRS89 Zone: 33 Ost: 434.940 Nord: 5.877.104

📍 Neue WEA

### ZVI - Karte Vertikaler Sehwinkel

Berechnung: WEA Sichtbarkeit MÜ3 (Gesamthöhe)



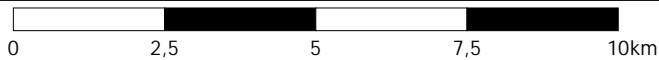
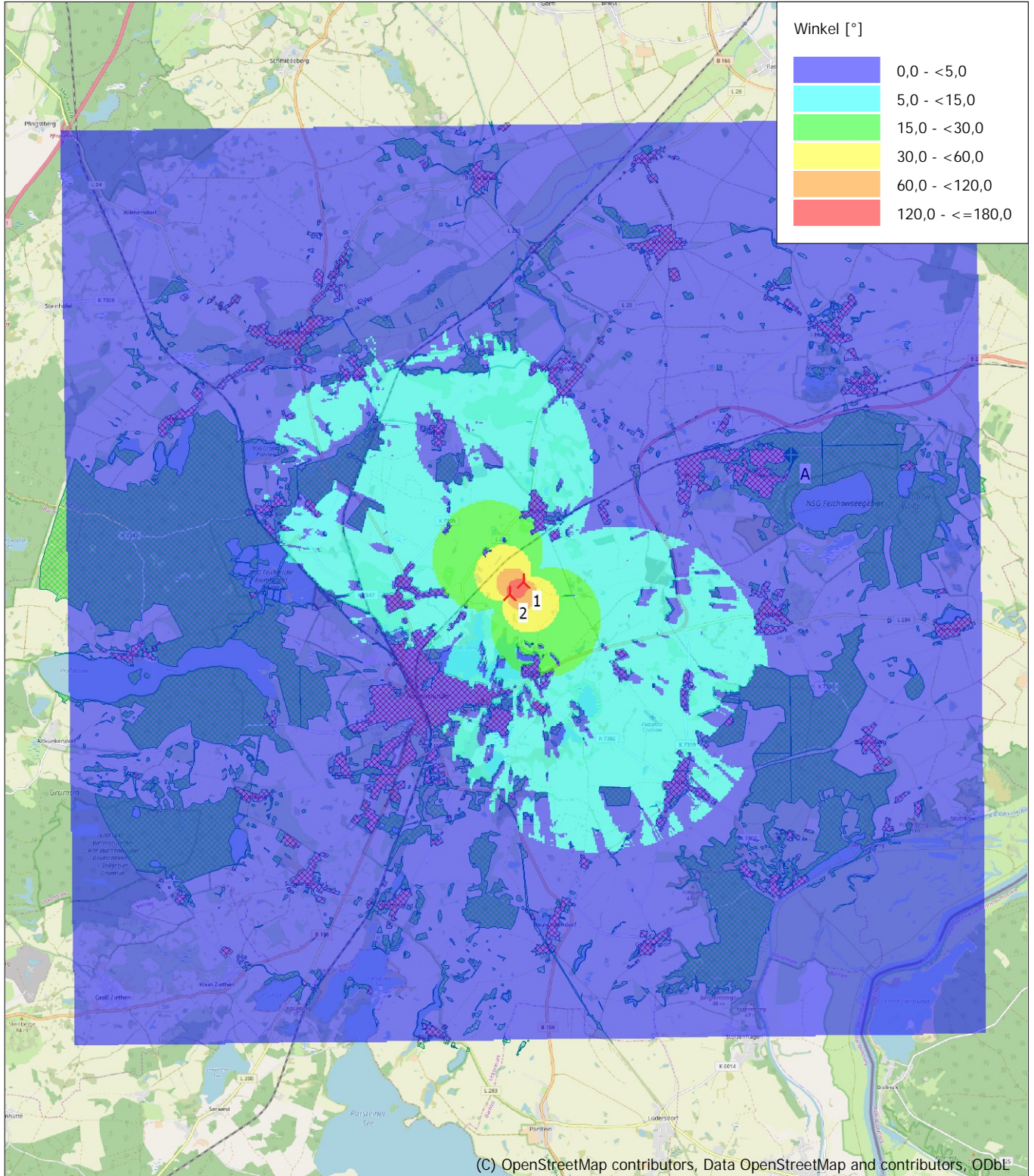
(C) OpenStreetMap contributors, Data OpenStreetMap and contributors, ODbL

0 2,5 5 7,5 10km

Karte: EMD OpenStreetMap, Maßstab 1:125.000, Mitte: UTM (north)-ETRS89 Zone: 33 Ost: 434.940 Nord: 5.877.104

Neue WEA

ZVI - Karte Horizontaler Sehwinkel  
Berechnung: WEA Sichtbarkeit MÜ3 (Gesamthöhe)



Karte: EMD OpenStreetMap, Maßstab 1:125.000, Mitte: UTM (north)-ETRS89 Zone: 33 Ost: 434.940 Nord: 5.877.104

Neue WEA