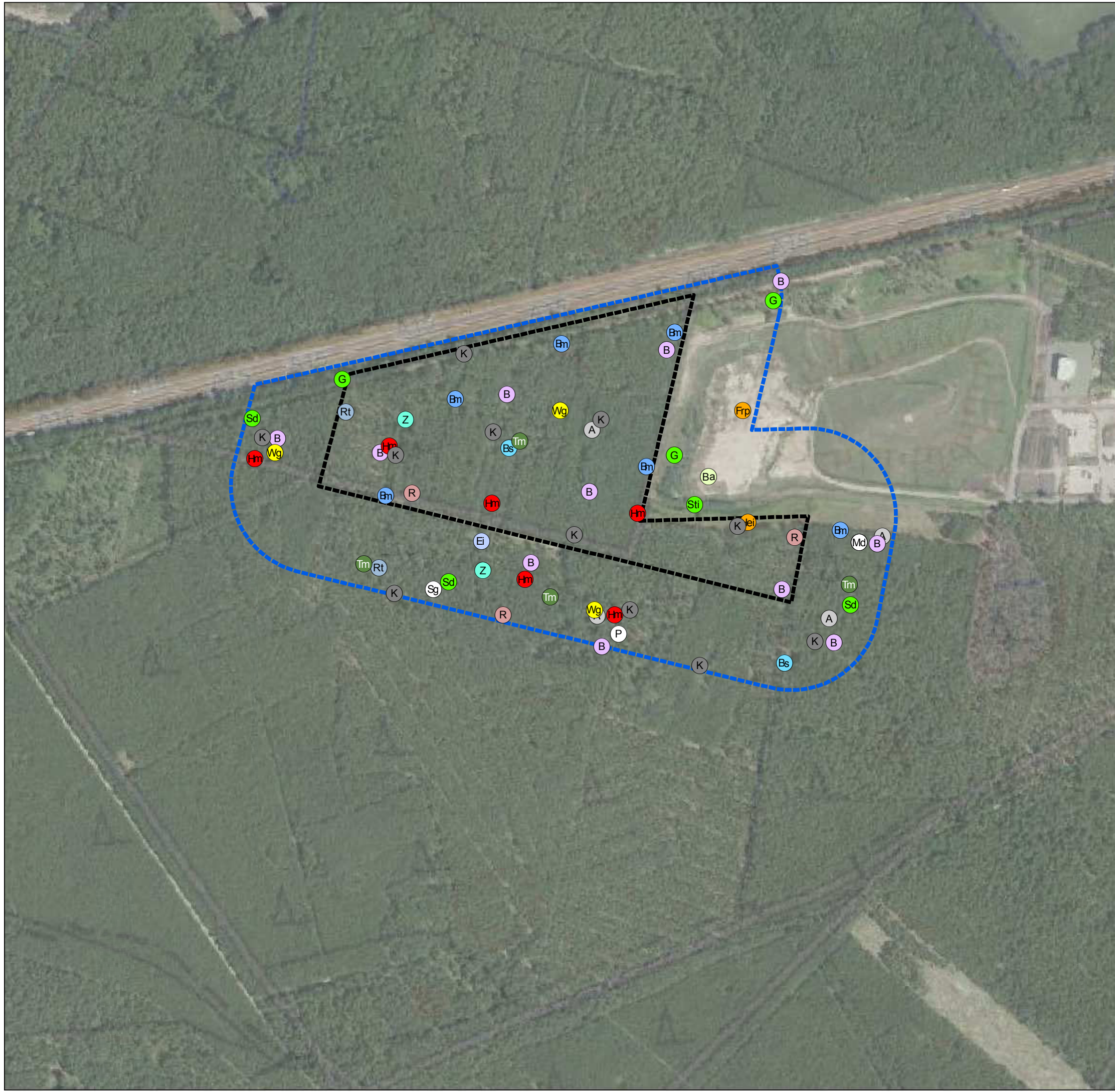


Kartenlegende

Nachgewiesene Brutvögel bzw -reviere

- | | | | |
|-------|-------------------|-------|---------------------|
| (A) | Amsel | (Md) | Misteldrossel |
| (Ba) | Bachstelze | (P) | Pirol |
| (Bn) | Blaumeise | (Rt) | Ringeltaube |
| (B) | Buchfink | (R) | Rotkehlchen |
| (Bs) | Buntspecht | (Sd) | Singdrossel |
| (Ei) | Eichelhäher | (Sg) | Sommergoldhähnchen |
| (Frp) | Flussregenpfeifer | (Sti) | Stieglitz |
| (G) | Goldammer | (Tm) | Tannenmeise |
| (Hm) | Haubenmeise | (Wg) | Wintergoldhähnchen) |
| (Hei) | Heidelerche | (Z) | Zaunkönig |
| (K) | Kohlmeise | | |



Anlage 5.2

Grundlagen

-  Vorhabensgebiet
-  100-m-Radius



Auftraggeber:
Sweco GmbH
Muskauer Straße 15, 02956 Rietschen

Auftragnehmer:
MEP Plan GmbH
Hofmühlenstraße 2, 01187 Dresden

