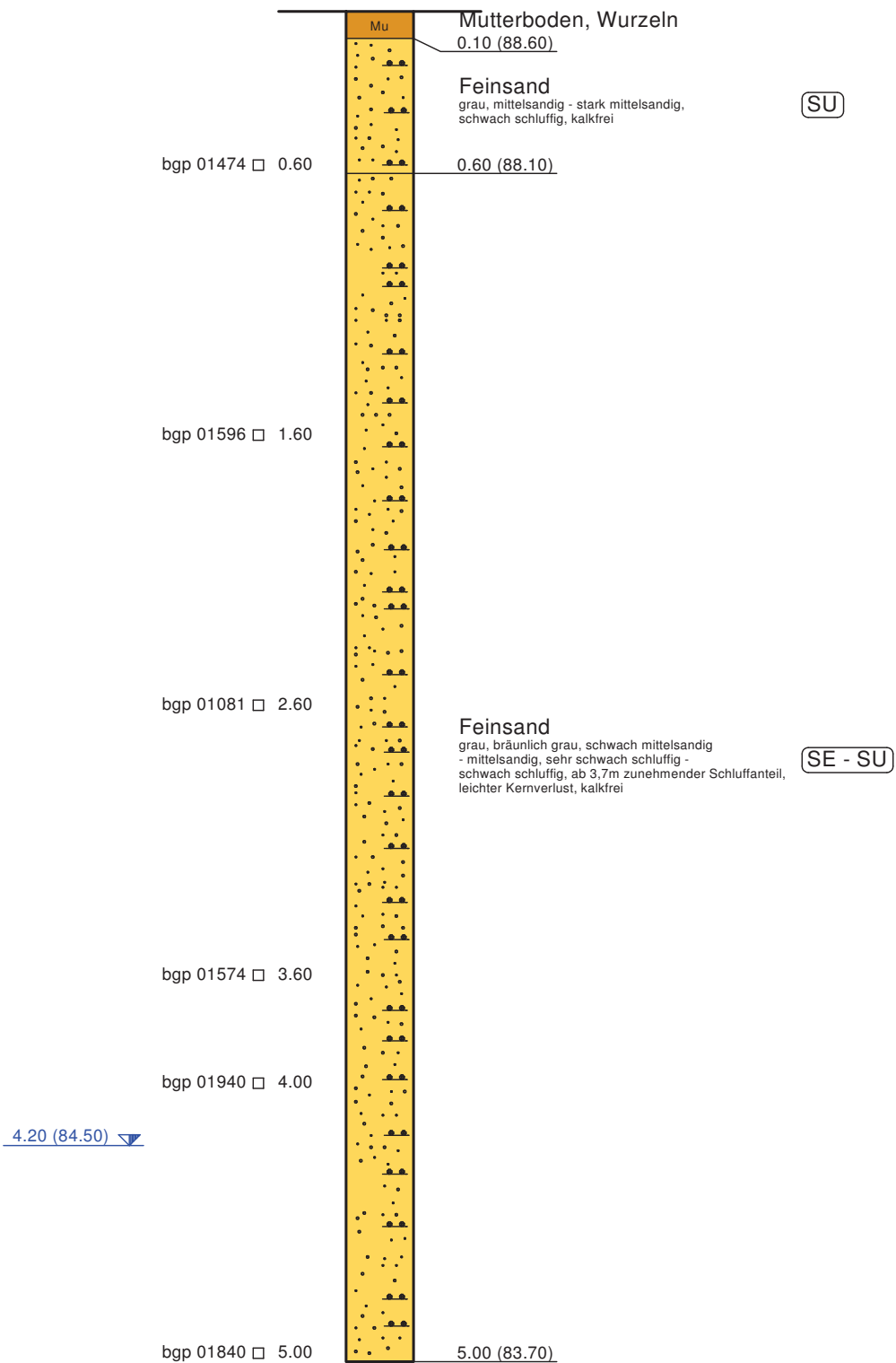


KRB13 (17/097)

88,7 m ü. NHN



GMB GmbH
Knappenstraße 1, 01968 Senftenberg
(03573) 78-3440 www.gmbgmbh.de

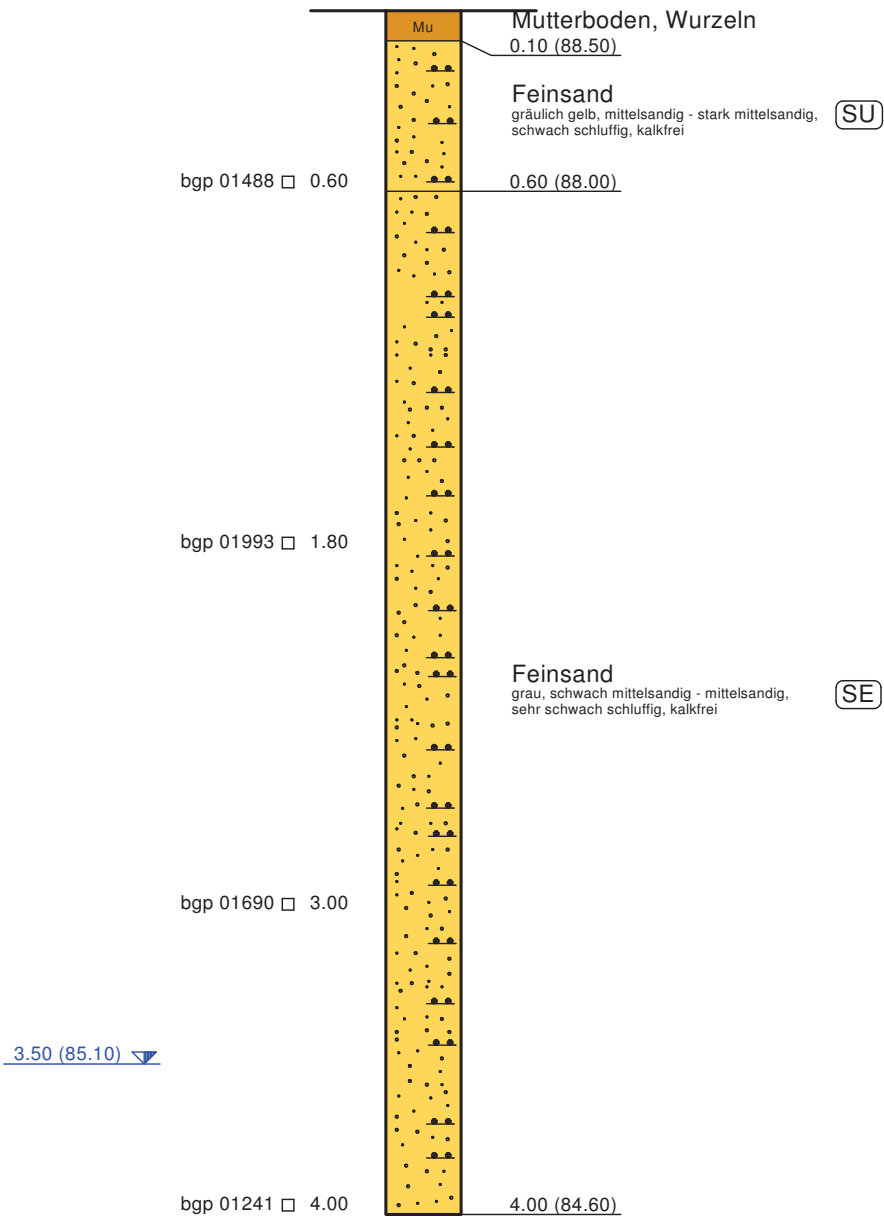
GMB GmbH



Standort:	Forst	RW: 471254,79	Maßstab: 1:25
Objekt:	Deponie	HW: 5728702,51 Höhe [m ü. NHN]: 88,7	
Geräteführer: Harms	gezeichnet: Haselbach	bearbeitet: Haselbach	Anlage:
Datum: 01.06.2017	Datum: 06.06.2017	Datum: 06.06.2017	
Auftragsnummer: 17GIG2-0125			

KRB14 (17/098)

88,6 m ü. NHN



GMB GmbH
Knappenstraße 1, 01968 Senftenberg
(03573) 78-3440 www.gmbgmbh.de

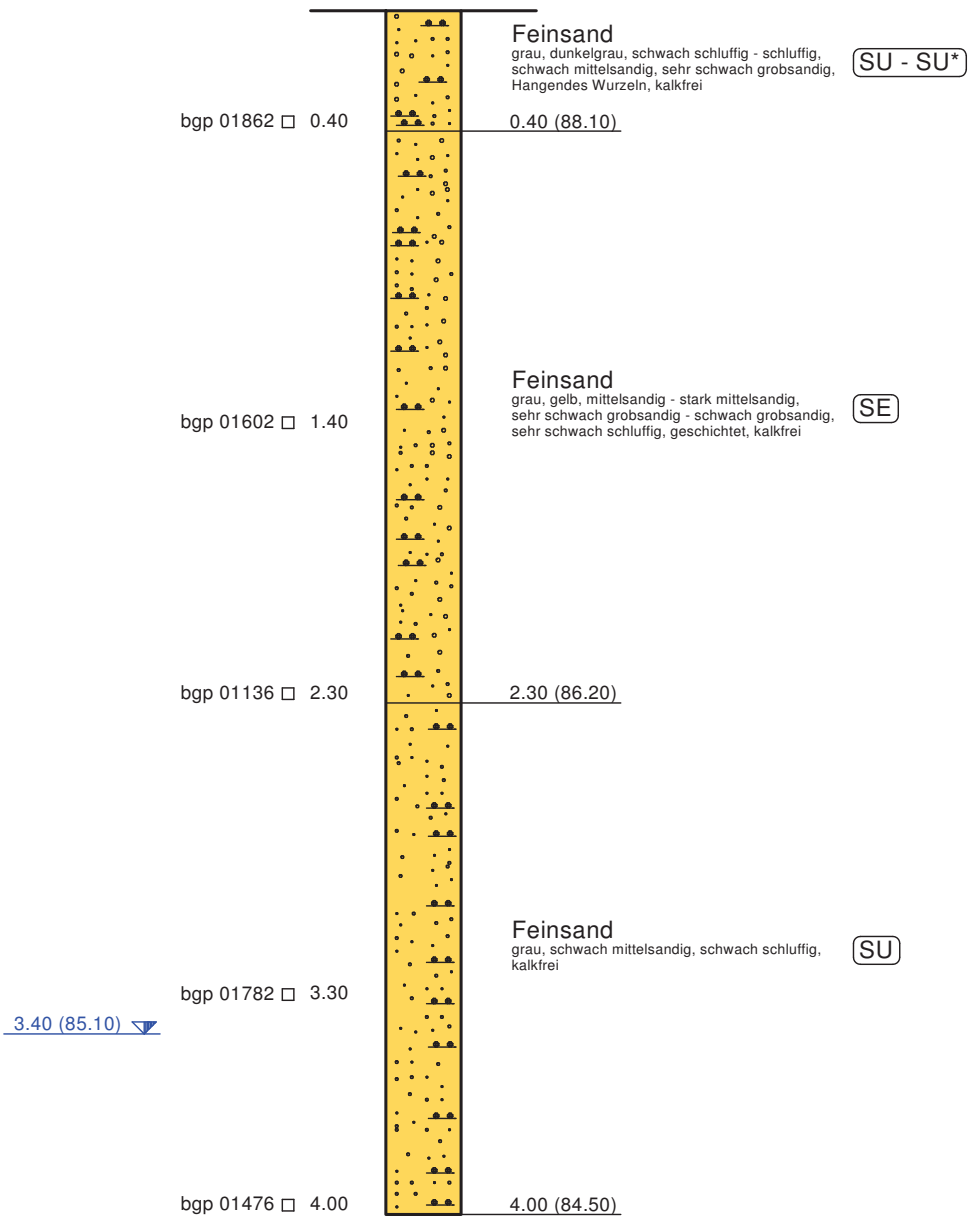
GMB GmbH



Standort:	Forst	RW: 471220,04	Maßstab: 1:25
Objekt:	Deponie	HW: 5728718,70 Höhe [m ü. NHN]: 88,6	
Geräteführer: Harms	gezeichnet: Haselbach	bearbeitet: Haselbach	Anlage:
Datum: 01.06.2017	Datum: 06.06.2017	Datum: 06.06.2017	
		Auftragsnummer: 17GIG2-0125	

KRB15 (17/099)

88,5 m ü. NHN



GMB GmbH
 Knappenstraße 1, 01968 Senftenberg
 (03573) 78-3440 www.gmbgmbh.de

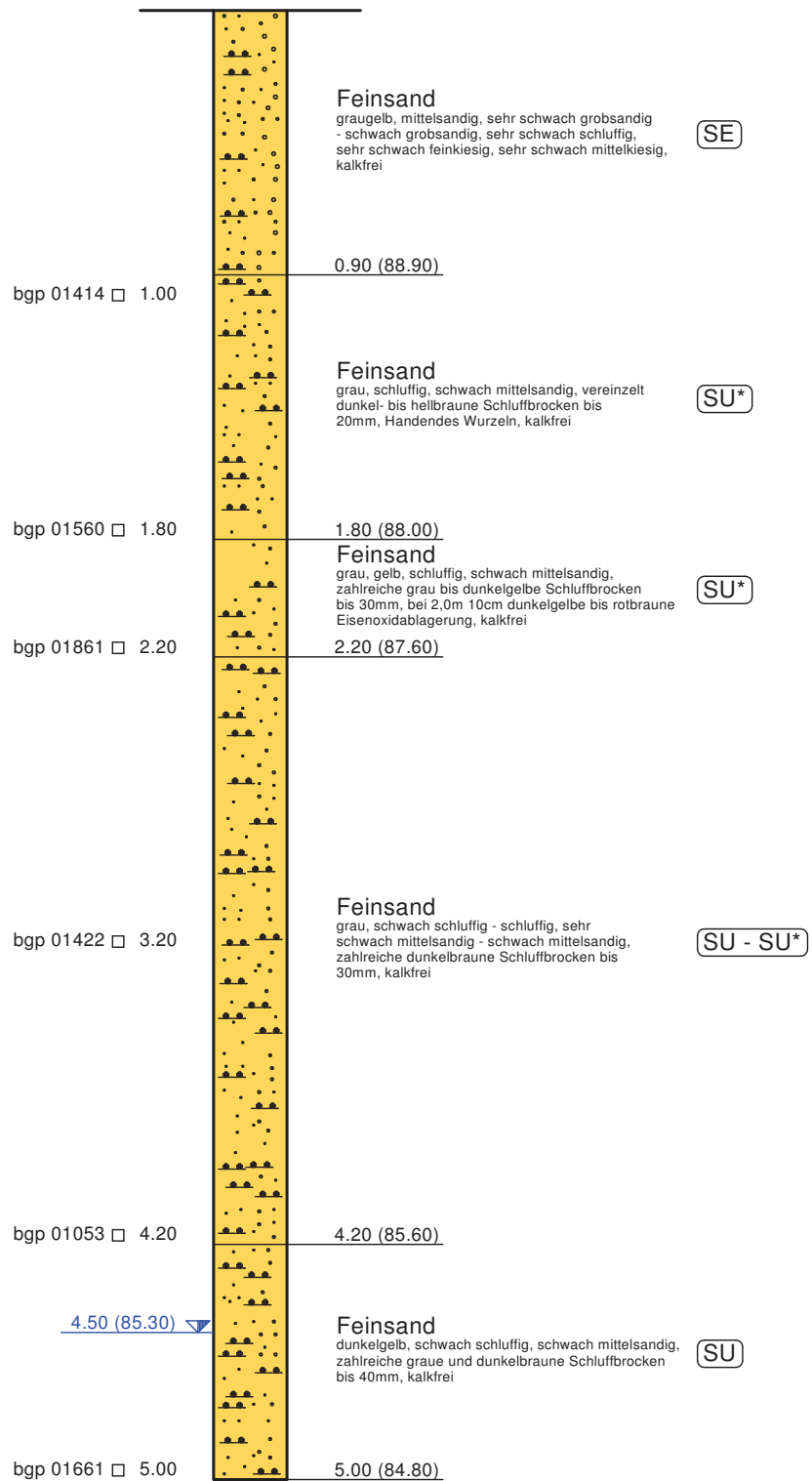
GMB GmbH



Standort:	Forst	RW: 471203,86	Maßstab: 1:25
Objekt:	Deponie	HW: 5728786,19 Höhe [m ü. NHN]: 88,5	
Geräteführer: Harms	gezeichnet: Haselbach	bearbeitet: Haselbach	Anlage:
Datum: 01.06.2017	Datum: 06.06.2017	Datum: 06.06.2017	
Auftragsnummer: 17GIG2-0125			

KRB 16 (17/100)

89,8 m ü. NHN



GMB GmbH
Knappenstraße 1, 01968 Senftenberg
(03573) 78-3440 www.gmbgmbh.de

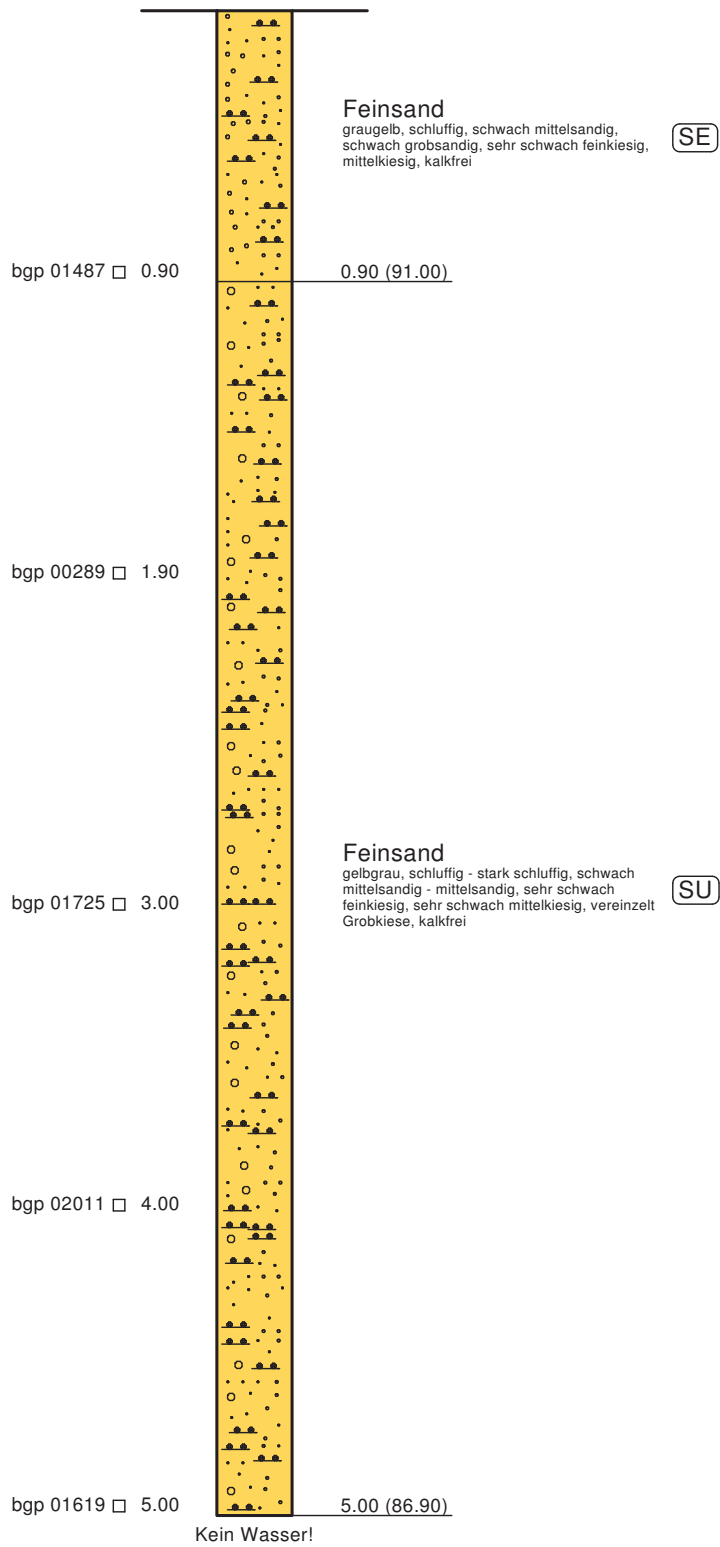
GMB GmbH



Standort:	Forst	RW: 471276,52	Maßstab: 1:25
Objekt:	Deponie	HW: 5728773,23 Höhe [m ü. NHN]: 89,8	
Geräteführer: Harms	gezeichnet: Haselbach	bearbeitet: Haselbach	Anlage:
Datum: 01.06.2017	Datum: 06.06.2017	Datum: 06.06.2017	
Auftragsnummer: 17GIG2-0125			

KRB 17 (17/101)

91,9 m ü. NHN



GMB GmbH
Knappenstraße 1, 01968 Senftenberg
(03573) 78-3440 www.gmbgmbh.de

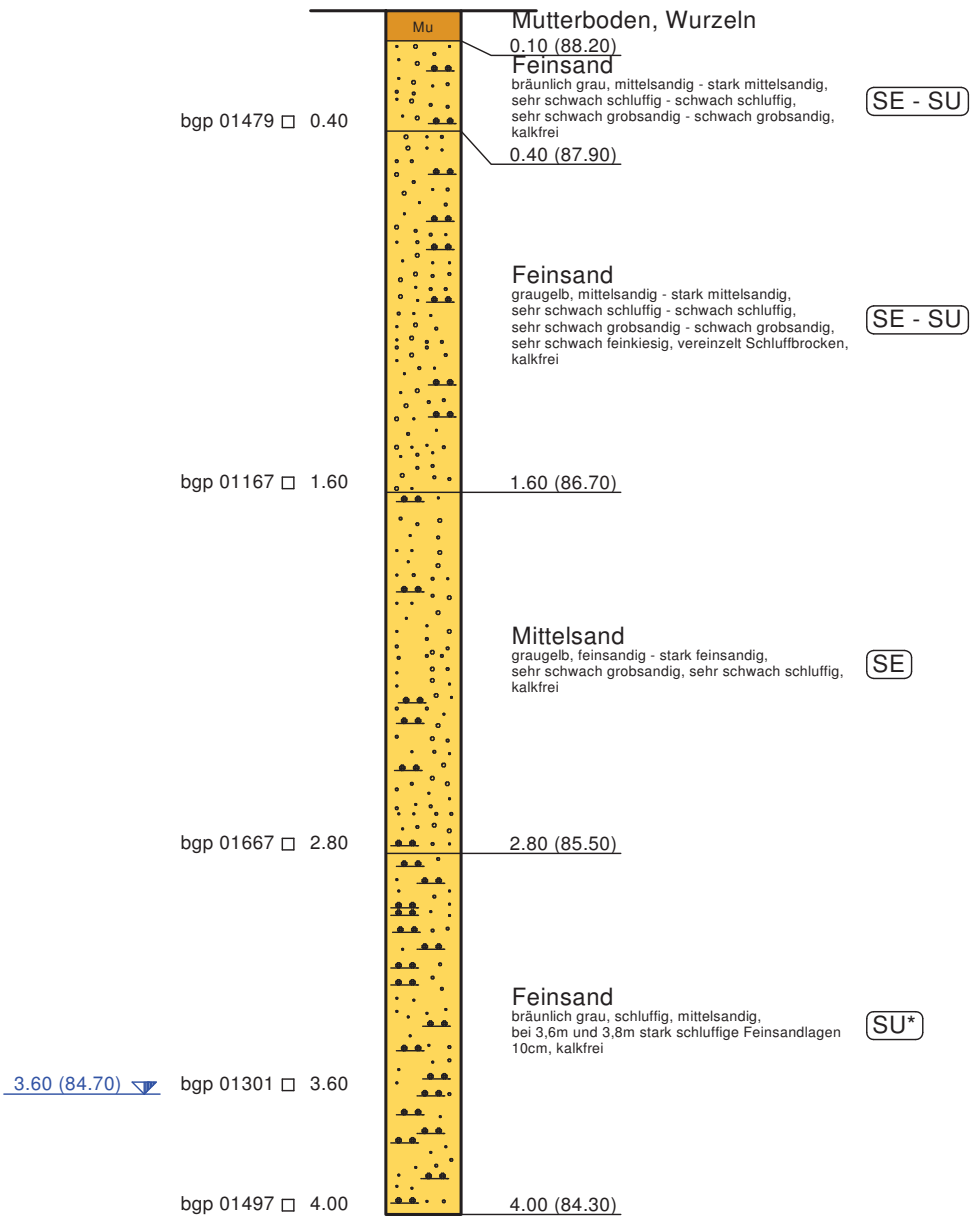
GMB GmbH



Standort:	Forst	RW: 471335,41	Maßstab: 1:25
Objekt:	Deponie	HW: 5728756,93 Höhe [m ü. NHN]: 91,9	
Geräteführer: Harms	gezeichnet: Haselbach	bearbeitet: Haselbach	Anlage:
Datum: 01.06.2017	Datum: 06.06.2017	Datum: 06.06.2017	
Auftragsnummer: 17GIG2-0125			

KRB 18 (17/102)

88,3 m ü. NHN



GMB GmbH
Knappenstraße 1, 01968 Senftenberg
(03573) 78-3440 www.gmbgmbh.de

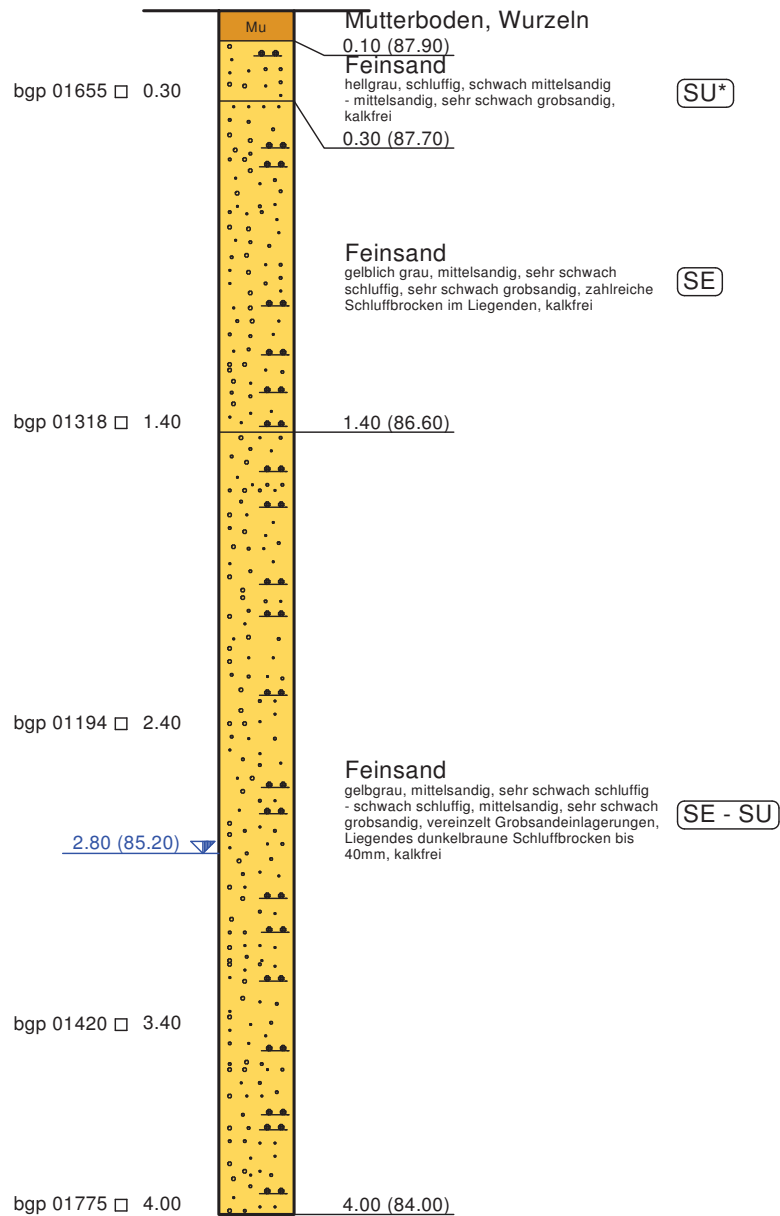
GMB GmbH



Standort:	Forst	RW: 471137,28	Maßstab: 1:25
Objekt:	Deponie	HW: 5728741,19 Höhe [m ü. NHN]: 88,3	
Geräteführer: Harms	gezeichnet: Haselbach	bearbeitet: Haselbach	Anlage:
Datum: 02.06.2017	Datum: 06.06.2017	Datum: 06.06.2017	
Auftragsnummer: 17GIG2-0125			

KRB 19 (17/103)

88,0 m ü. NHN



GMB GmbH
Knappenstraße 1, 01968 Senftenberg
(03573) 78-3440 www.gmbgmbh.de

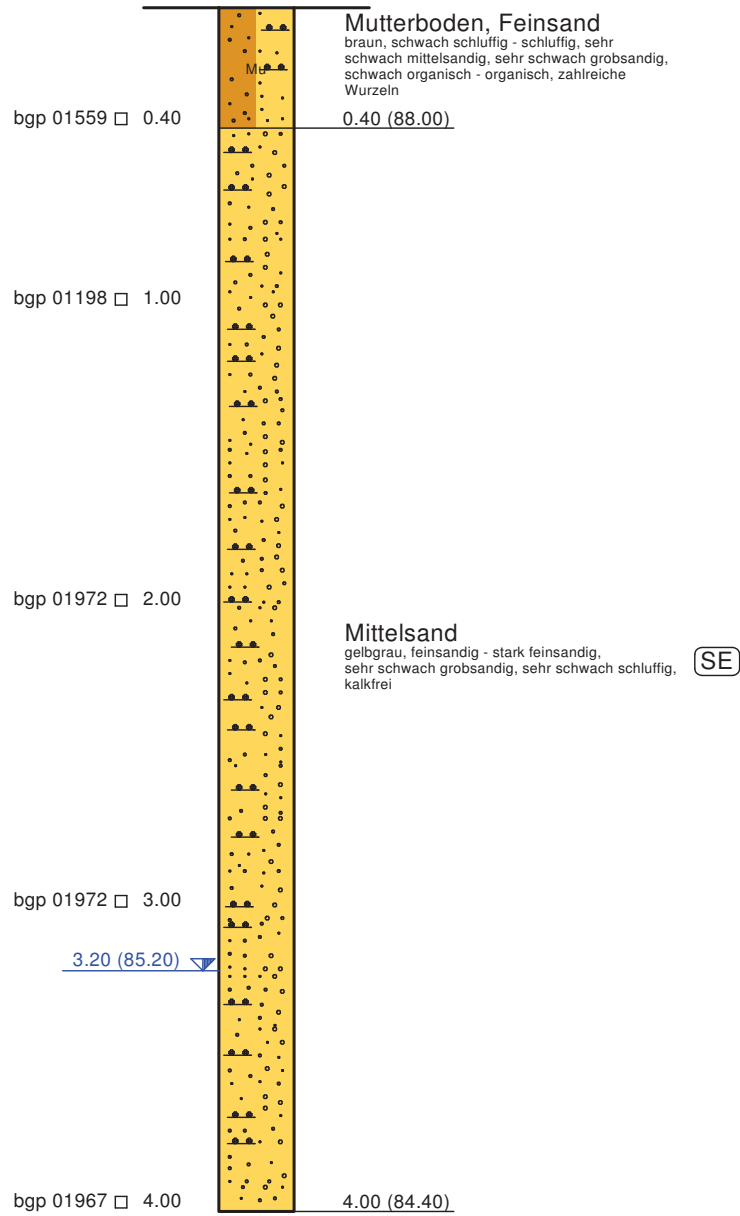
GMB GmbH



Standort:	Forst	RW: 471074,85	Maßstab: 1:25
Objekt:	Deponie	HW: 5728766,19 Höhe [m ü. NHN]: 88,0	
Geräteführer: Harms	gezeichnet: Haselbach	bearbeitet: Haselbach	Anlage:
Datum: 02.06.2017	Datum: 06.06.2017	Datum: 06.06.2017	
Auftragsnummer: 17GIG2-0125			

KRB 20 (17/104)

88,4 m ü. NHN



GMB GmbH
Knappenstraße 1, 01968 Senftenberg
(03573) 78-3440 www.gmbgmbh.de

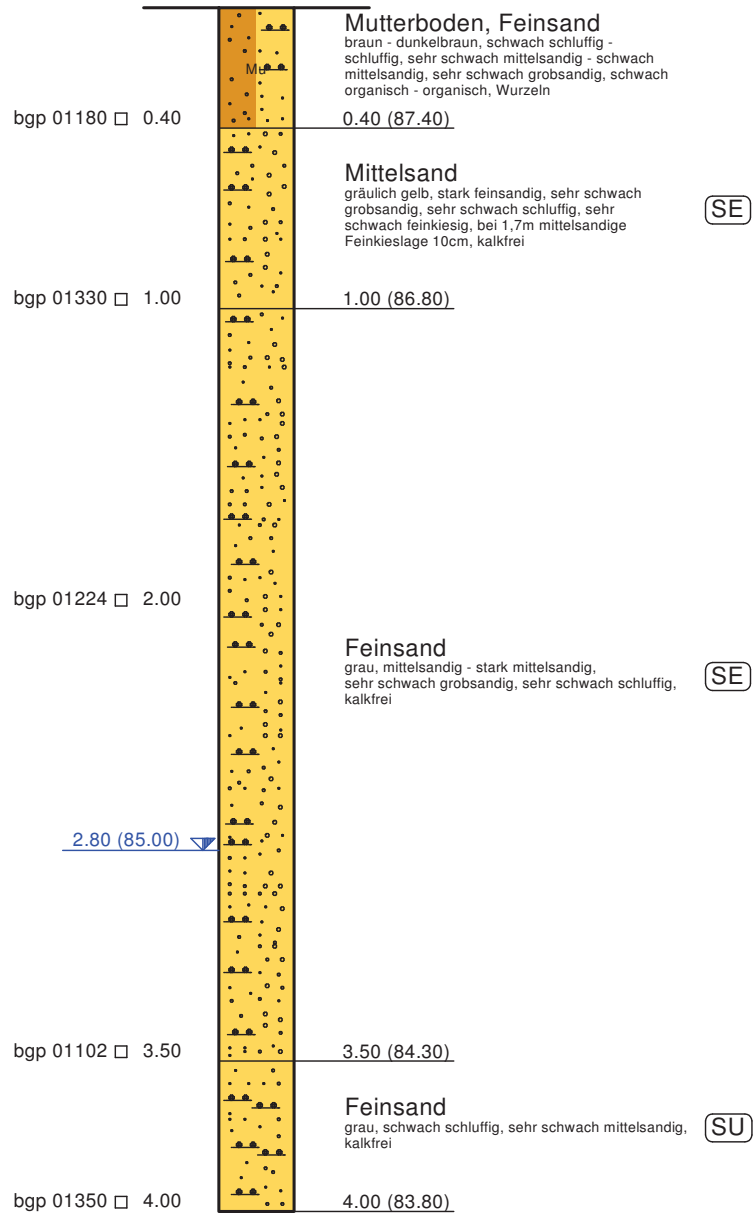
GMB GmbH



Standort:	Forst	RW: 471036,25	Maßstab: 1:25
Objekt:	Deponie	HW: 5728860,32 Höhe [m ü. NHN]: 88,4	
Geräteführer: Harms	gezeichnet: Haselbach	bearbeitet: Haselbach	Anlage:
Datum: 07.06.2017	Datum: 07.06.2017	Datum: 07.06.2017	
Auftragsnummer: 17GIG2-0125			

KRB 21 (17/105)

87,8 m ü. NHN



GMB GmbH
Knappenstraße 1, 01968 Senftenberg
(03573) 78-3440 www.gmbgmbh.de

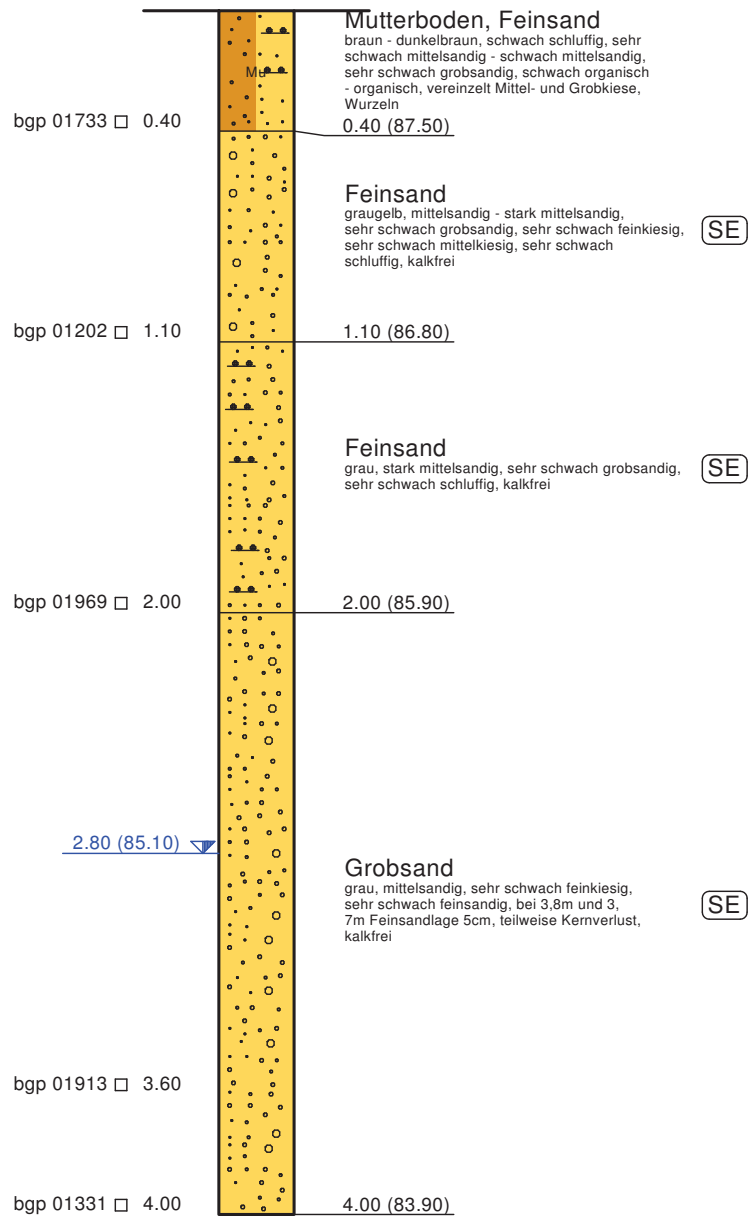
GMB GmbH



Standort:	Forst	RW: 471052,26	Maßstab: 1:25
Objekt:	Deponie	HW: 5728902,69 Höhe [m ü. NHN]: 87,8	
Geräteführer: Harms	gezeichnet: Haselbach	bearbeitet: Haselbach	Anlage:
Datum: 07.06.2017	Datum: 07.06.2017	Datum: 07.06.2017	
Auftragsnummer: 17GIG2-0125			

KRB 22 (17/106)

87,9 m ü. NHN



GMB GmbH
Knappenstraße 1, 01968 Senftenberg
(03573) 78-3440 www.gmbgmbh.de

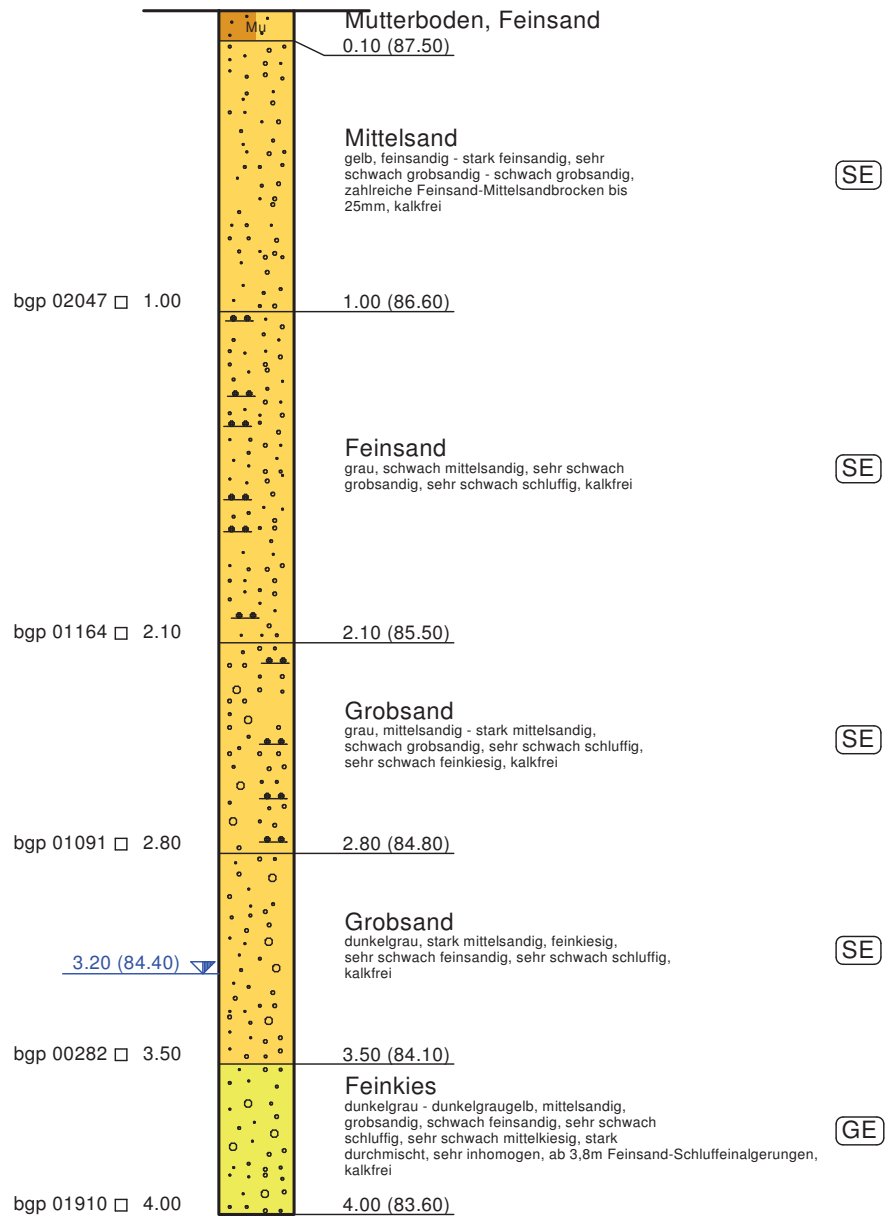
GMB GmbH



Standort:	Forst	RW: 471070,32	Maßstab: 1:25
Objekt:	Deponie	HW: 5728963,61 Höhe [m ü. NHN]: 87,9	
Geräteführer: Harms	gezeichnet: Haselbach	bearbeitet: Haselbach	Anlage:
Datum: 07.06.2017	Datum: 07.06.2017	Datum: 07.06.2017	
Auftragsnummer: 17GIG2-0125			

KRB 23 (17/107)

87,6 m ü. NHN



GMB GmbH
Knappenstraße 1, 01968 Senftenberg
(03573) 78-3440 www.gmbgmbh.de

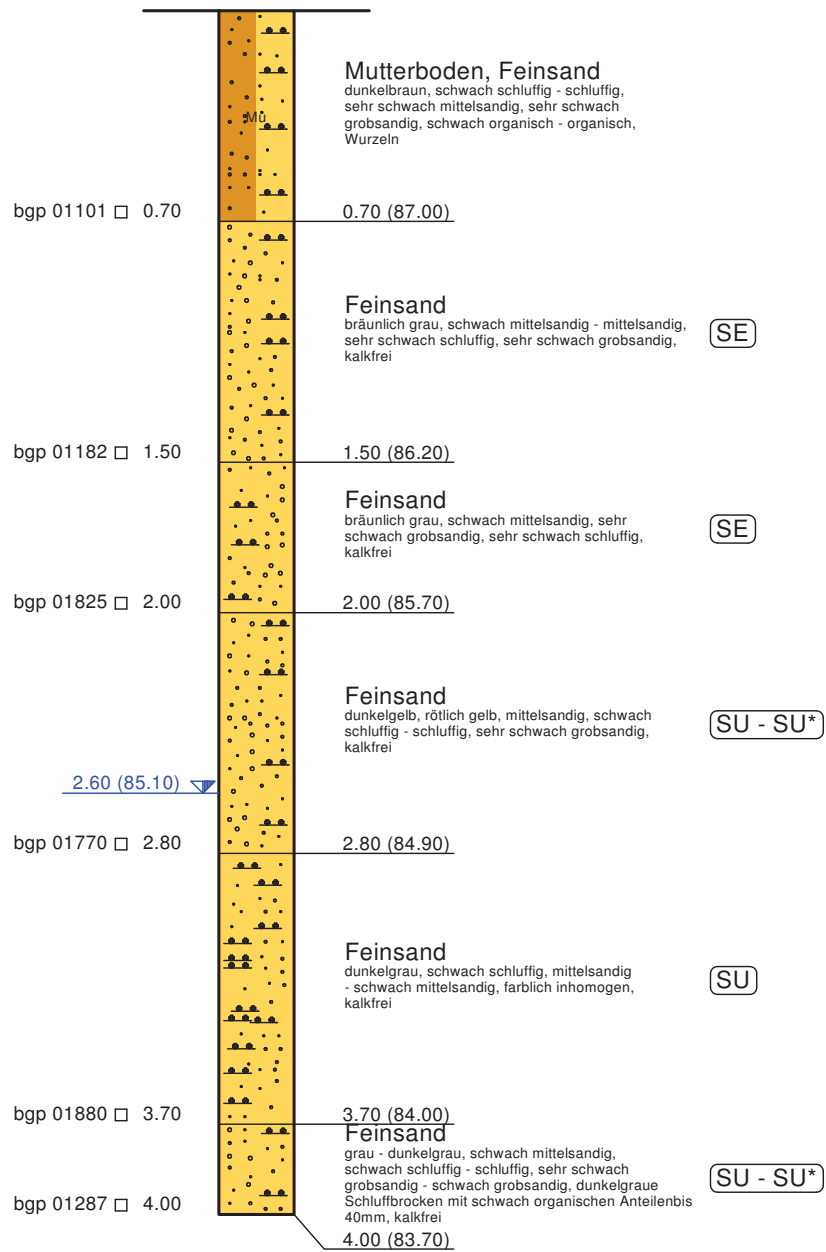
GMB GmbH



Standort:	Forst	RW: 471190,62	Maßstab: 1:25
Objekt:	Deponie	HW: 5728992,75 Höhe [m ü. NHN]: 87,6	
Geräteführer: Harms	gezeichnet: Haselbach	bearbeitet: Haselbach	Anlage:
Datum: 06.06.2017	Datum: 07.06.2017	Datum: 07.06.2017	
Auftragsnummer: 17GIG2-0125			

KRB 24 (17/108)

87,7 m ü. NHN



GMB GmbH
Knappenstraße 1, 01968 Senftenberg
(03573) 78-3440 www.gmbgmbh.de

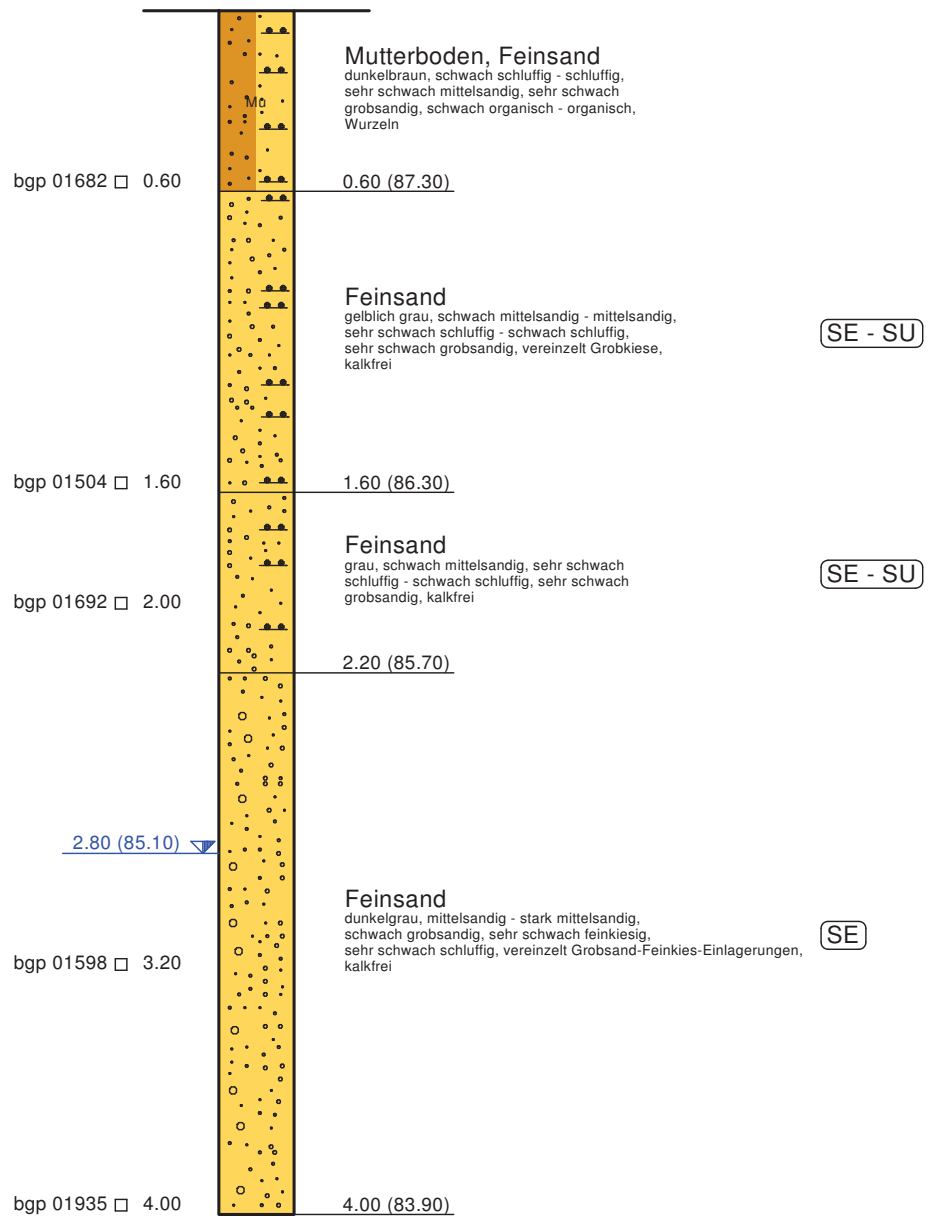
GMB GmbH



Standort:	Forst	RW: 471187,73	Maßstab: 1:25
Objekt:	Deponie	HW: 5728957,15 Höhe [m ü. NHN]: 87,7	
Geräteführer: Harms	gezeichnet: Haselbach	bearbeitet: Haselbach	Anlage:
Datum: 06.06.2017	Datum: 07.06.2017	Datum: 07.06.2017	
Auftragsnummer: 17GIG2-0125			

KRB 25 (17/109)

87,9 m ü. NHN



GMB GmbH
Knappenstraße 1, 01968 Senftenberg
(03573) 78-3440 www.gmbgmbh.de

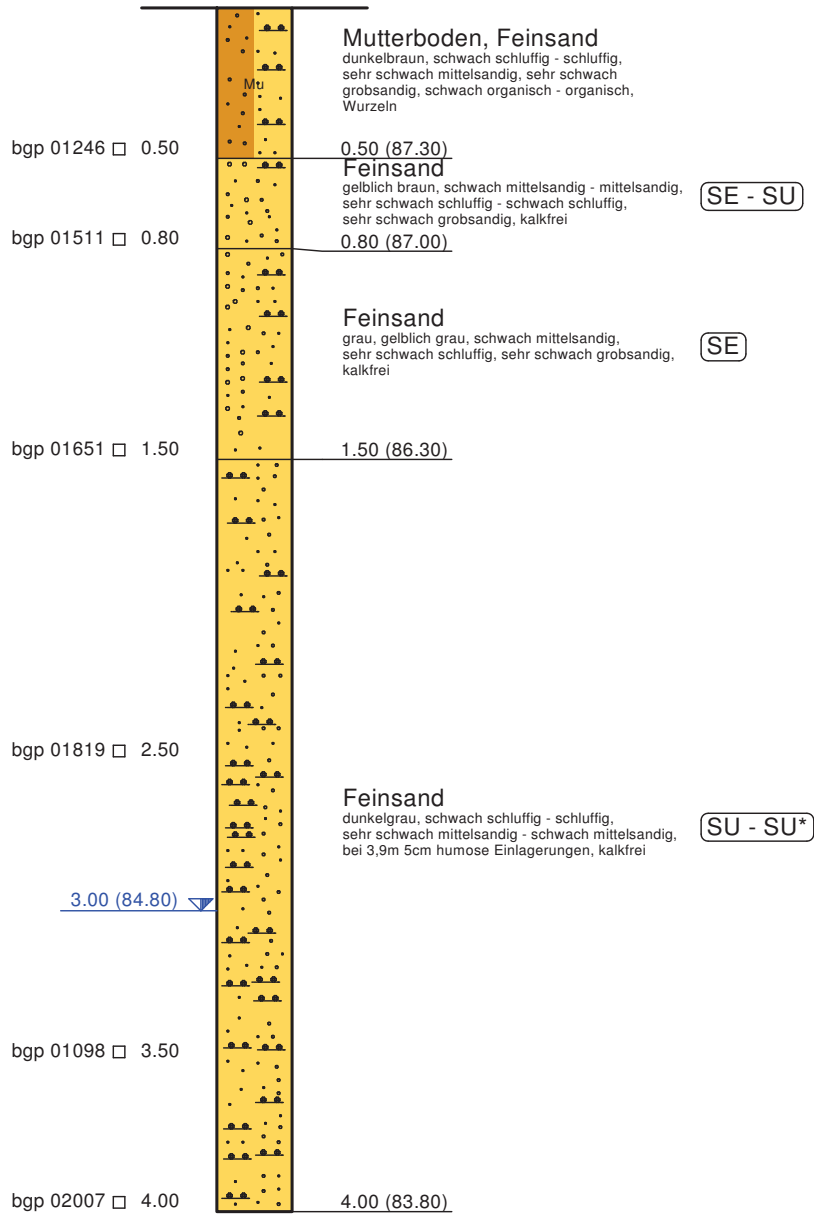
GMB GmbH



Standort:	Forst	RW: 471170,30	Maßstab: 1:25
Objekt:	Deponie	HW: 5728910,47 Höhe [m ü. NHN]: 87,9	
Geräteführer: Harms	gezeichnet: Haselbach	bearbeitet: Haselbach	Anlage:
Datum: 06.06.2017	Datum: 07.06.2017	Datum: 07.06.2017	
		Auftragsnummer: 17GIG2-0125	

KRB 26 (17/110)

87,8 m ü. NHN



GMB GmbH
 Knappenstraße 1, 01968 Senftenberg
 (03573) 78-3440 www.gmbgmbh.de

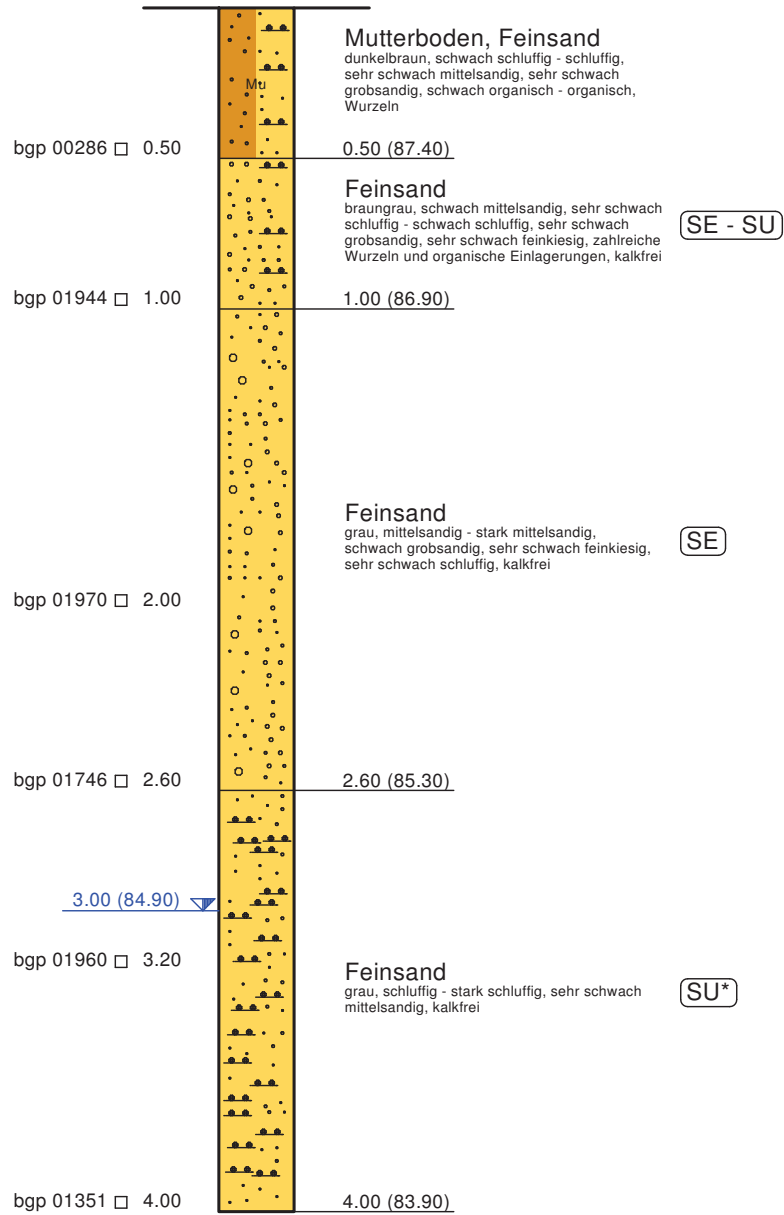
GMB GmbH



Standort:	Forst	RW: 471153,81	Maßstab: 1:25
Objekt:	Deponie	HW: 5728868,07 Höhe [m ü. NHN]: 87,8	
Geräteführer: Harms	gezeichnet: Haselbach	bearbeitet: Haselbach	Anlage:
Datum: 06.06.2017	Datum: 08.06.2017	Datum: 08.06.2017	
		Auftragsnummer: 17GIG2-0125	

KRB 27 (17/111)

87,9 m ü. NHN



GMB GmbH
Knappenstraße 1, 01968 Senftenberg
(03573) 78-3440 www.gmbgmbh.de

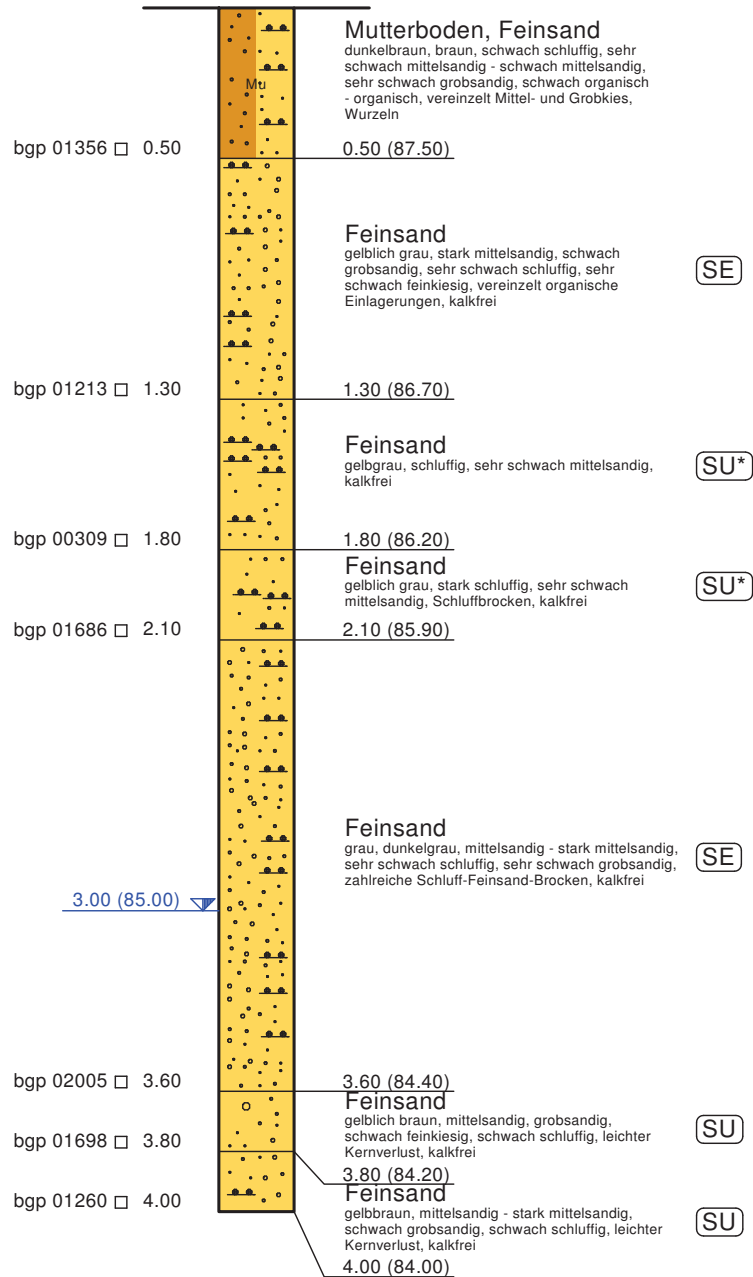
GMB GmbH



Standort:	Forst	RW: 471021,73	Maßstab: 1:25
Objekt:	Deponie	HW: 5728939,42 Höhe [m ü. NHN]: 87,9	
Geräteführer: Harms	gezeichnet: Haselbach	bearbeitet: Haselbach	Anlage:
Datum: 07.06.2017	Datum: 08.06.2017	Datum: 08.06.2017	
		Auftragsnummer: 17GIG2-0125	

KRB 28 (17/112)

88,0 m ü. NHN



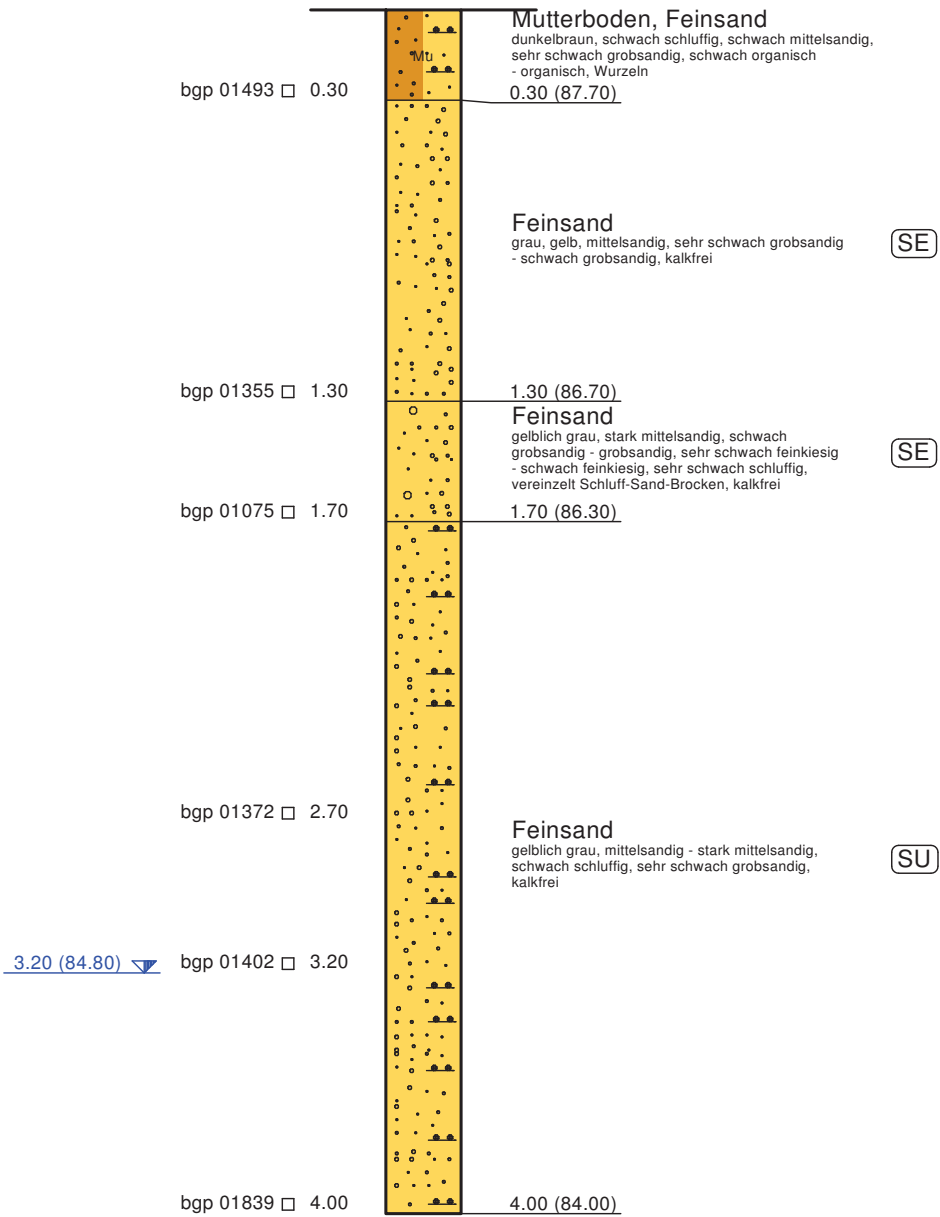
GMB GmbH
Knappenstraße 1, 01968 Senftenberg
(03573) 78-3440 www.gmbgmbh.de

GMB GmbH

Standort:	Forst	RW: 471003,68	Maßstab: 1:25
Objekt:	Deponie	HW: 5728908,62 Höhe [m ü. NHN]: 87,9	
Geräteführer: Harms	gezeichnet: Haselbach	bearbeitet: Haselbach	Anlage:
Datum: 07.06.2017	Datum: 08.06.2017	Datum: 08.06.2017	
Auftragsnummer: 17GIG2-0125			

KRB 29 (17/113)

88,0 m ü. NHN



GMB GmbH
Knappenstraße 1, 01968 Senftenberg
(03573) 78-3440 www.gmbgmbh.de

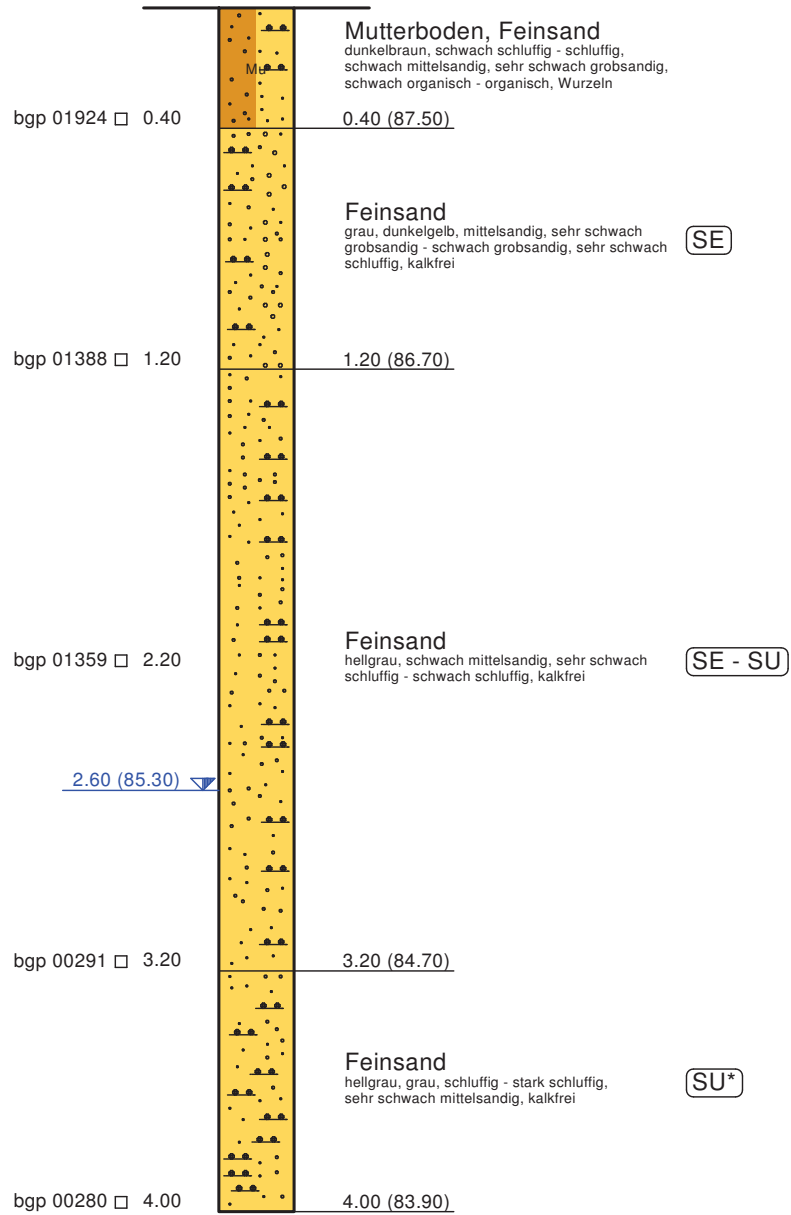
GMB GmbH



Standort:	Forst	RW: 471103,63	Maßstab: 1:25
Objekt:	Deponie	HW: 5728855,52 Höhe [m ü. NHN]: 88,0	
Geräteführer: Harms	gezeichnet: Haselbach	bearbeitet: Haselbach	Anlage:
Datum: 02.06.2017	Datum: 08.06.2017	Datum: 08.06.2017	
Auftragsnummer: 17GIG2-0125			

KRB 30 (17/114)

87,9 m ü. NHN



GMB GmbH
Knappenstraße 1, 01968 Senftenberg
(03573) 78-3440 www.gmbgmbh.de

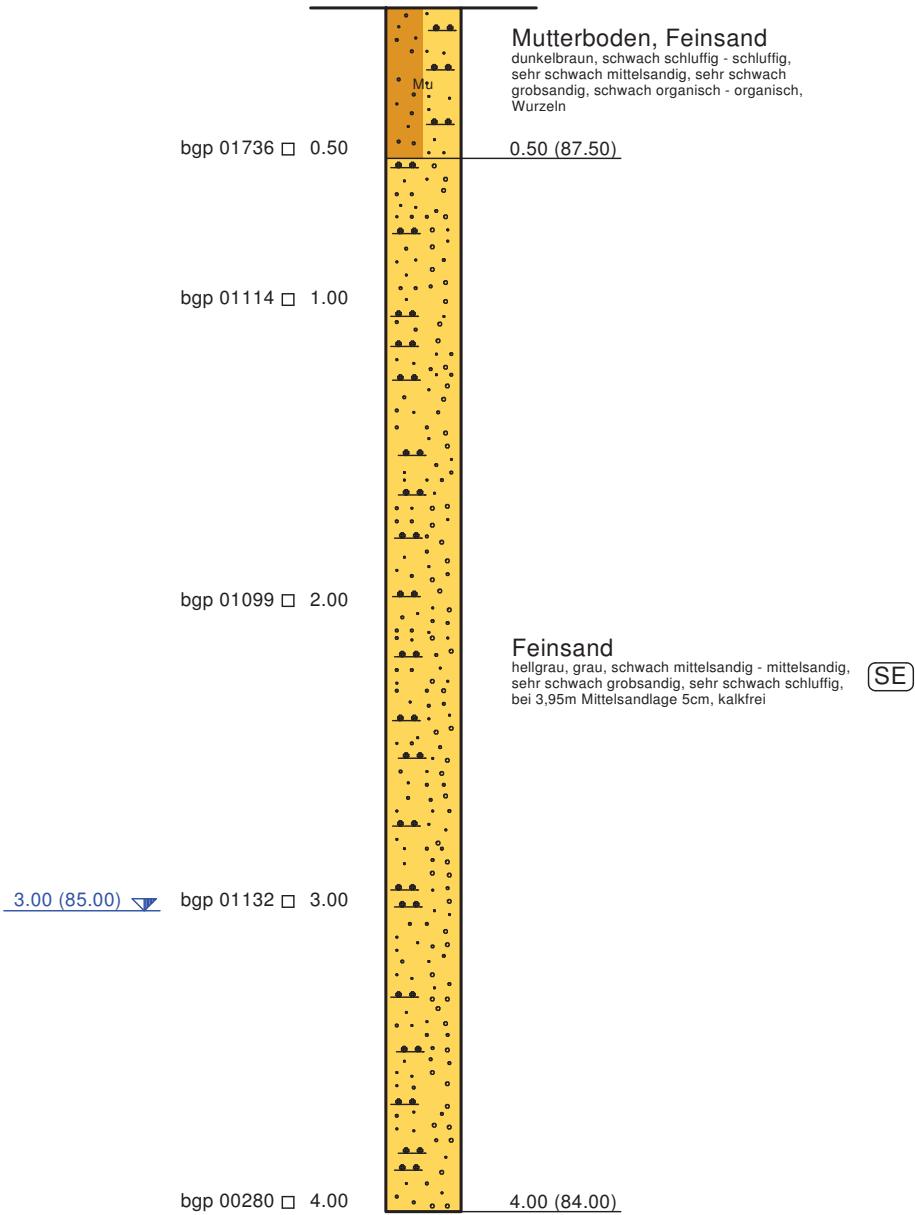
GMB GmbH



Standort:	Forst	RW: 471124,37	Maßstab: 1:25
Objekt:	Deponie	HW: 5728917,05 Höhe [m ü. NHN]: 87,9	
Geräteführer: Harms	gezeichnet: Haselbach	bearbeitet: Haselbach	Anlage:
Datum: 06.06.2017	Datum: 08.06.2017	Datum: 08.06.2017	
Auftragsnummer: 17GIG2-0125			

KRB 31 (17/115)

88,0 m ü. NHN



GMB GmbH
Knappenstraße 1, 01968 Senftenberg
(03573) 78-3440 www.gmbgmbh.de

GMB GmbH

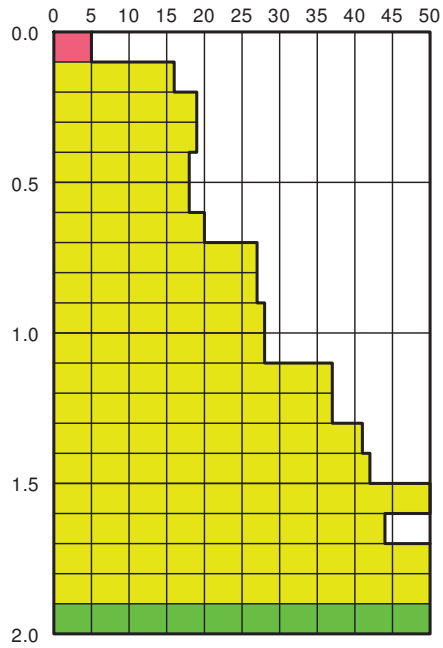


Standort:	Forst	RW: 471138,07	Maßstab: 1:25
Objekt:	Deponie	HW: 5728817,65 Höhe [m ü. NHN]: 88,0	
Geräteführer: Harms	gezeichnet: Haselbach	bearbeitet: Haselbach	Anlage:
Datum: 06.06.2017	Datum: 08.06.2017	Datum: 08.06.2017	
Auftragsnummer: 17GIG2-0125			

DPL 15 (17/008)

88,5 m

Schlagzahlen je 10 cm



Tiefe [m]	N ₁₀
0.10	5
0.20	16
0.30	19
0.40	19
0.50	18
0.60	18
0.70	20
0.80	27
0.90	27
1.00	28
1.10	28
1.20	37
1.30	37
1.40	41
1.50	42
1.60	50
1.70	44
1.80	51
1.90	52
2.00	67

Legende DPL für enggestufte Sande (SE)

	sehr locker
	locker
	mitteldicht
	dicht
	sehr dicht

GMB GmbH
Knappenstraße 1, 01968 Senftenberg
(03573) 78-3440 www.gmbgmbh.de

GMB GmbH

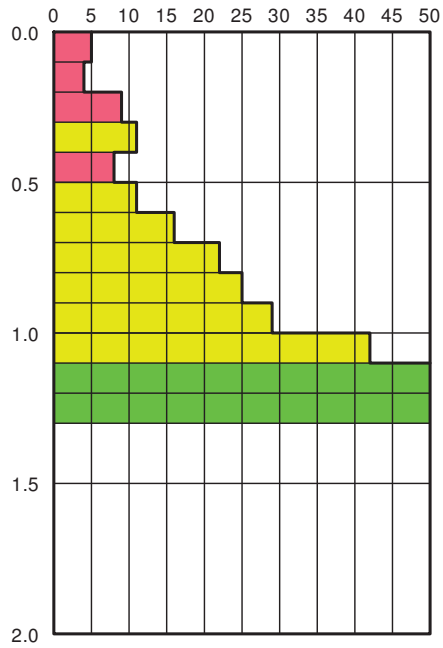


Standort:	Forst	RW:	Maßstab: 1:25
Objekt:	Deponie	HW: Höhe [m ü. NHN]: 88,5	
Geräteführer: Harms	gezeichnet: Haselbach	bearbeitet: Haselbach	Anlage:
Datum: 07.06.2017	Datum: 08.06.2017	Datum: 08.06.2017	
Auftragsnummer: 17GIG2-0125			

DPL 16 (17/009)

89,8 m

Schlagzahlen je 10 cm



Tiefe [m]	N ₁₀
0.10	5
0.20	4
0.30	9
0.40	11
0.50	8
0.60	11
0.70	16
0.80	22
0.90	25
1.00	29
1.10	42
1.20	60
1.30	70

Legende DPL für enggestufte Sande (SE)

- sehr locker
- locker
- mitteldicht
- dicht
- sehr dicht

GMB GmbH
Knappenstraße 1, 01968 Senftenberg
(03573) 78-3440 www.gmbgmbh.de

GMB GmbH

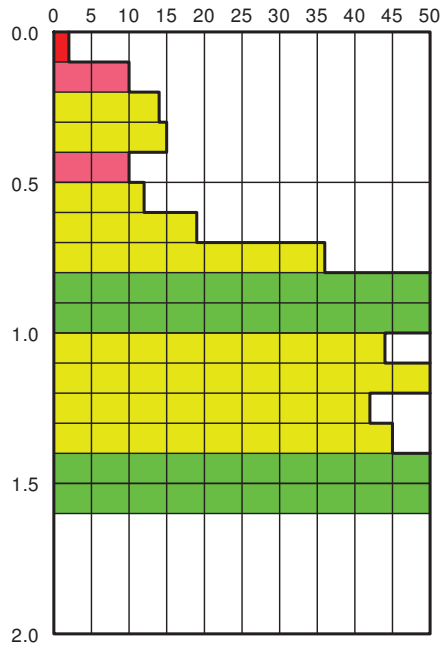


Standort:	Forst	RW:	Maßstab: 1:25
Objekt:	Deponie	HW: Höhe [m ü. NHN]: 89,8	
Geräteführer: Harms Datum: 07.06.2017	gezeichnet: Haselbach Datum: 08.06.2017	bearbeitet: Haselbach Datum: 08.06.2017	Anlage:
Auftragsnummer: 17GIG2-0125			

DPL 17 (17/010)

91,9 m

Schlagzahlen je 10 cm



Tiefe [m]	N ₁₀
0.10	2
0.20	10
0.30	14
0.40	15
0.50	10
0.60	12
0.70	19
0.80	36
0.90	62
1.00	61
1.10	44
1.20	53
1.30	42
1.40	45
1.50	65
1.60	70

Legende DPL für enggestufte Sande (SE)

	sehr locker
	locker
	mitteldicht
	dicht
	sehr dicht

GMB GmbH
Knappenstraße 1, 01968 Senftenberg
(03573) 78-3440 www.gmbgmbh.de

GMB GmbH



Standort:	Forst	RW:	Maßstab: 1:25
Objekt:	Deponie	HW: Höhe [m ü. NHN]: 91,9	
Geräteführer: Harms Datum: 07.06.2017	gezeichnet: Haselbach Datum: 08.06.2017	bearbeitet: Haselbach Datum: 08.06.2017	Anlage:
Auftragsnummer: 17GIG2-0125			