



LAND BRANDENBURG



Landesbetrieb Forst Brandenburg | Oberförsterei Bad Wilsnack
Am Ziegelberg 5 | 19336 Bad Wilsnack

Landesamt für Umwelt
z.Hd. Frau Krüger
Postfach 60 10 61
14410 Potsdam

EINGANG							
Landesamt für Umwelt							
12. AUG. 2019							
Az:							
P	S	T1	T2	W1	W2	N	GR

Landesbetrieb
Forst Brandenburg
- untere Forstbehörde -

Oberförsterei Bad Wilsnack
Am Ziegelberg 5
19336 Bad Wilsnack

Bearb.: Frau Lomnitz
Gesch.Z.: LFB - 02.04 - 7026-26/01/19
Telefon: (038791) 808957
Fax: (038791) 79458
petra.lomnitz@lfb.brandenburg.de
Obf.BadWilsnack@lfb.brandenburg.de
www.forst.brandenburg.de
www.forstwirtschaft-in-deutschland.de

Bad Wilsnack, 08.08.2019

Durchführung eines abfallrechtlichen Planfeststellungsverfahrens für die Errichtung und den Betrieb einer Mineralstoffdeponie der Deponieklasse I im ehemaligen Kiessandtagebau Luggendorf im Landkreis Prignitz
Forstbehördliche Stellungnahme

Sehr geehrte Frau Krüger,

in den Planungsunterlagen wurde das Gesamtgelände mit seinen Zufahrten und Wegen in der Gemarkung Groß Pankow; Flur 5; Flurstücke 185/1; 172; 173; 174; 175; 176 als Tagebaugelände mit Abgrenzung des Anlagengeländes dargestellt. In allen Bereichen(Tagebaugelände und Anlagengelände) befinden sich Waldflächen gemäß § 2 des Waldgesetzes des Landes Brandenburg (LWaldG) vom 20. April 2004 (GVBl. I/04, [Nr.06], S. 137), in der jeweils geltenden Fassung.

Nachfolgend beschriebene und auf der Karte (Anlage) dargestellte Flächen sind Wald im Sinne des Gesetzes.

Im Nördlichen Teil des Tagebaugeländes befindet sich in dem Flurstück 185/1 die Abteilung 174 d³ mit einer Fläche von 3,6729 ha. Diese Fläche ist mit 10 und 19 jähriger Gemeiner Kiefer bestockt. Benannte Fläche ist der PS-Kieswerke GmbH OT Groß Buchholz im Bescheid der Oberförsterei Bad Wilsnack vom 8.11.2013 AZ: LFB 02.04-7020-3-01/13 als Ersatzaufforstung bestätigt worden. Sie ist entsprechend dem Waldgesetz des Landes Brandenburg zu bewirtschaften.

Im östlichen und südlichen Bereich des Tagebaugeländes befindet sich die Forst- abteilung 147 d⁵ mit einer Fläche von 1,41 ha .Diese Fläche ist überwiegend mit Gemeiner Kiefer 19 Jahre; Gemeiner Birke 24 Jahre und Europäischer Lärche 19 Jahre bestockt. Diese Sukzessionsflächen auf den ehemaligen Kiesabbaugebie-

Dienstgebäude

Am Ziegelberg 5

19336 Bad Wilsnack

Telefon

(038791) 2018

Fax

(038791) 79458

ten wurden entsprechend des Entwicklungsstandes im Jahr 2015 als Wald erfasst und sind im Geoportal des Landes Brandenburg als Waldflächen dargestellt.

Wie in den Abschlussbetriebsplänen zum Kiessandtagebau zur Wiedernutzbar-
machung der Kiesgrube geplant, sind durch Überlassung der natürlichen Sukzes-
sion neue Waldflächen entstanden. Diese sind mit Forstpflanzen (Waldbäumen
und Waldsträucher) bestockte Flächen über 0,20 ha.

Entsprechend des Entwicklungsstandes der Sukzessionen auf dem Tagebauge-
lände und dem Anlagengelände sind nachfolgend aufgeführten 5 Flächen als
Wald aufzunehmen. Die Flächen sind auf der Karte (Anlage) nummeriert darge-
stellt.

- nördlicher Teil Fläche 1 mit 0,67 ha
- Fläche 2 mit 0,76 ha.
- östlicher Teil die Fläche 3 mit 0,57 ha.
- südlicher Teil die Fläche 4 mit 0,70 ha
- westlicher Teil die Fläche 5 mit 0,53 ha.

Auf diesen durch den zuständigen Revierförster aufgenommenen und dokumen-
tierten Flächen stehen je Hektar über 5.000 bis 10.000 Forstpflanzen ab einem
Durchschnittsalter von 5 Jahren.

Die Flächen werden im forstlichen Kartenwerk und im Datenspeicher durch die
untere Forstbehörde als Wald erfasst und im Geoportal des Landes für jeden er-
sichtlich dargestellt.

Die durchgeführte Biotopkartierung zum Deponievorhaben DK1 im Kiessandtage-
bau Luggendorf ist zu überarbeiten und die von der unteren Forstbehörde festge-
stellten Waldeigenschaften sind einzuarbeiten.

Vorsorglich verweise ich darauf, dass eine Umwandlung von Wald in eine andere
Nutzungsart gemäß § 8 des Waldgesetzes des Landes Brandenburg (LWaldG)
vom 20. April 2004 (GVBl. I/04, [Nr.06], S. 137), in der jeweils geltenden Fassung
der Genehmigung der unteren Forstbehörde bedarf.

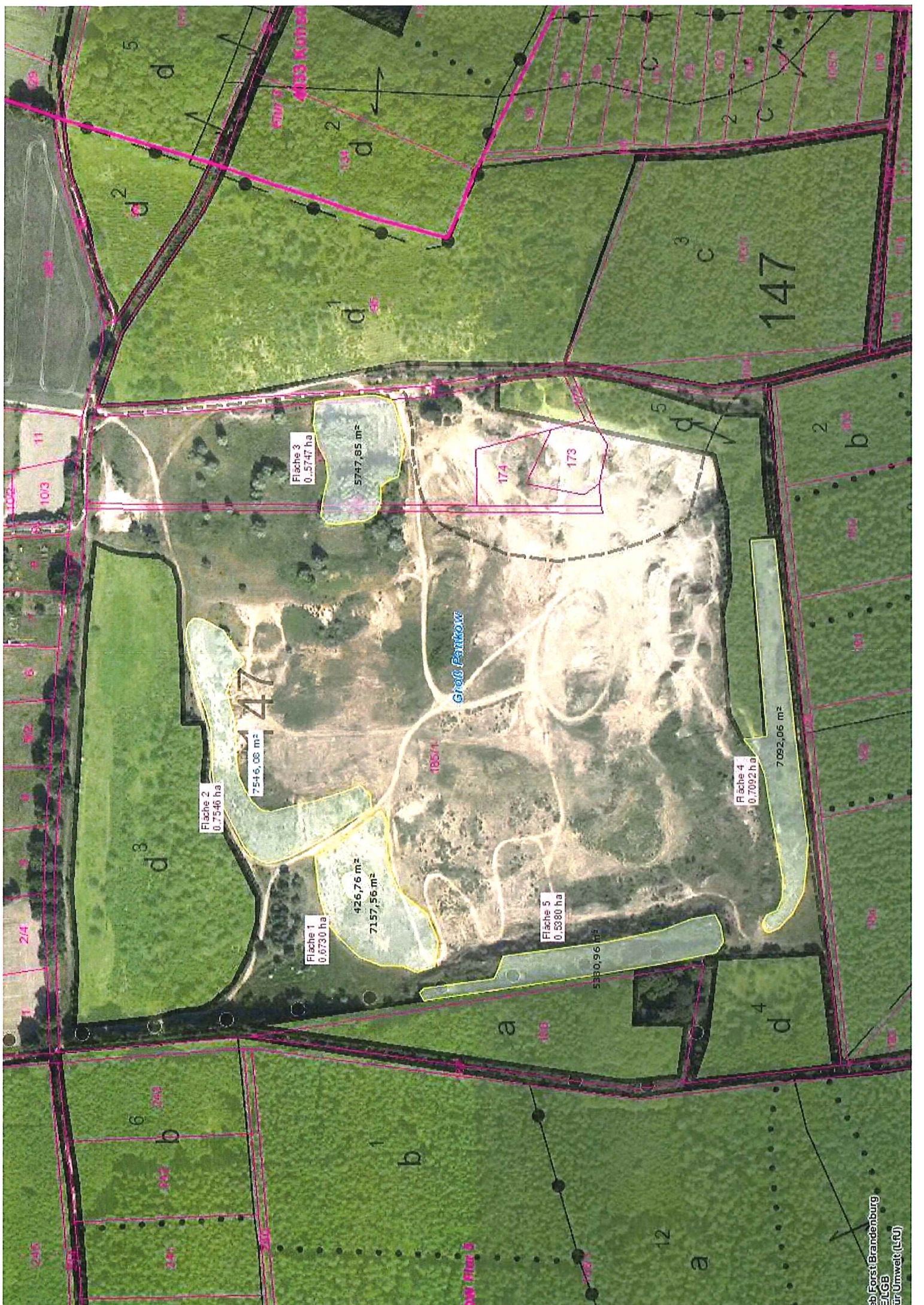
Mit freundlichen Grüßen
Im Auftrag

Ribbeck
Leiter der Oberförsterei



Anlage:

- Übersichtskarte



Fläche 2
0,7546 ha
7516,08 m²

Fläche 1
0,6730 ha
426,76 m²
7137,56 m²

Fläche 3
0,5747 ha
5747,85 m²

Fläche 5
0,5380 ha
5380,96 m²

Fläche 4
0,7092 ha
7092,06 m²

Groß Pantkow