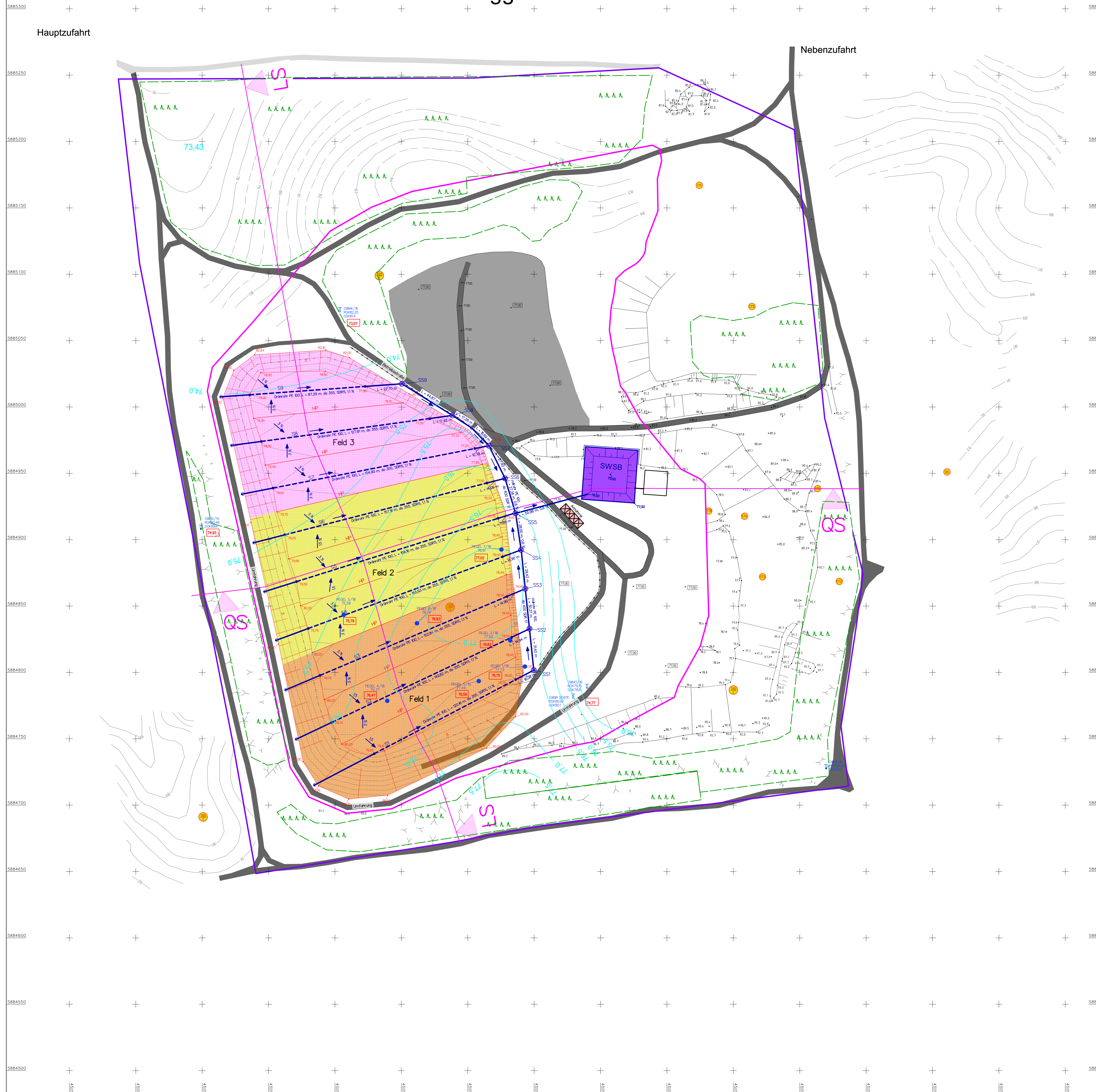


Luggendorf

Hauptzufahrt

Nebenzufahrt

- Legende:
- Abschlussbetriebsplanfläche
 - Anliegrgrenze Deponie
 - Höchster zu erwartender Grundwasserstand (HGW)



INDEX	ÄNDERUNG / ERGÄNZUNG	DATUM	NAMEN
1	Höhen- und Lageanpassung an neuen HGW	30.03.2020	S. Klug

DELEKT / BAUWERK

Kiessandtagebau Luggendorf

PROJEKT
Errichtung einer Deponie gemäß DepV, DK I
(Plananpassung nach TCB-Beteiligung)

PROJEKTNR.
13/09/893 PI

FLAIRHALT
Lageplan Sickerwasserfassung

LAGE- / HOHENSTATUS
RD83 / NHN

PLANUNGSPHASE
Genehmigungsplanung (Rev. 1)

PLANVERFASSTER M&S UMWELTPROJEKT GMBH www.m-s-umweltprojekt.de Zentrale Filiale: Tel. +49 204 22 22 0 Postfach 10001, D-46100 Xanten 08527 Fax: +49 204 22 22 40 Email: plan@ms-umweltprojekt.de	GEZEICHNET / GEPRÜFT S. Klug / R. Witz UNTERSCHRIFT	PLANDATUM 30.06.2020 DATENNAME 03/08/2019 Kiessandtagebau Luggendorf / GR_0303-Sickerfassung_2020A1
---	---	---

AUFTRAGGEBER: PS Bauschutt GmbH, Reitzer, Chaussee 1, 19348 Parkeberg

BAUWERK: PS Bauschutt GmbH, UNTERSCHRIFT

MASSSTAB: 1:1000
 FORMAT: 1040 x 870
 BLATTNR.: 3,1