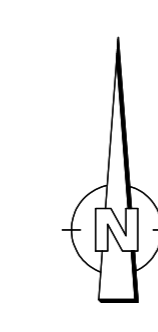


Luggendorf

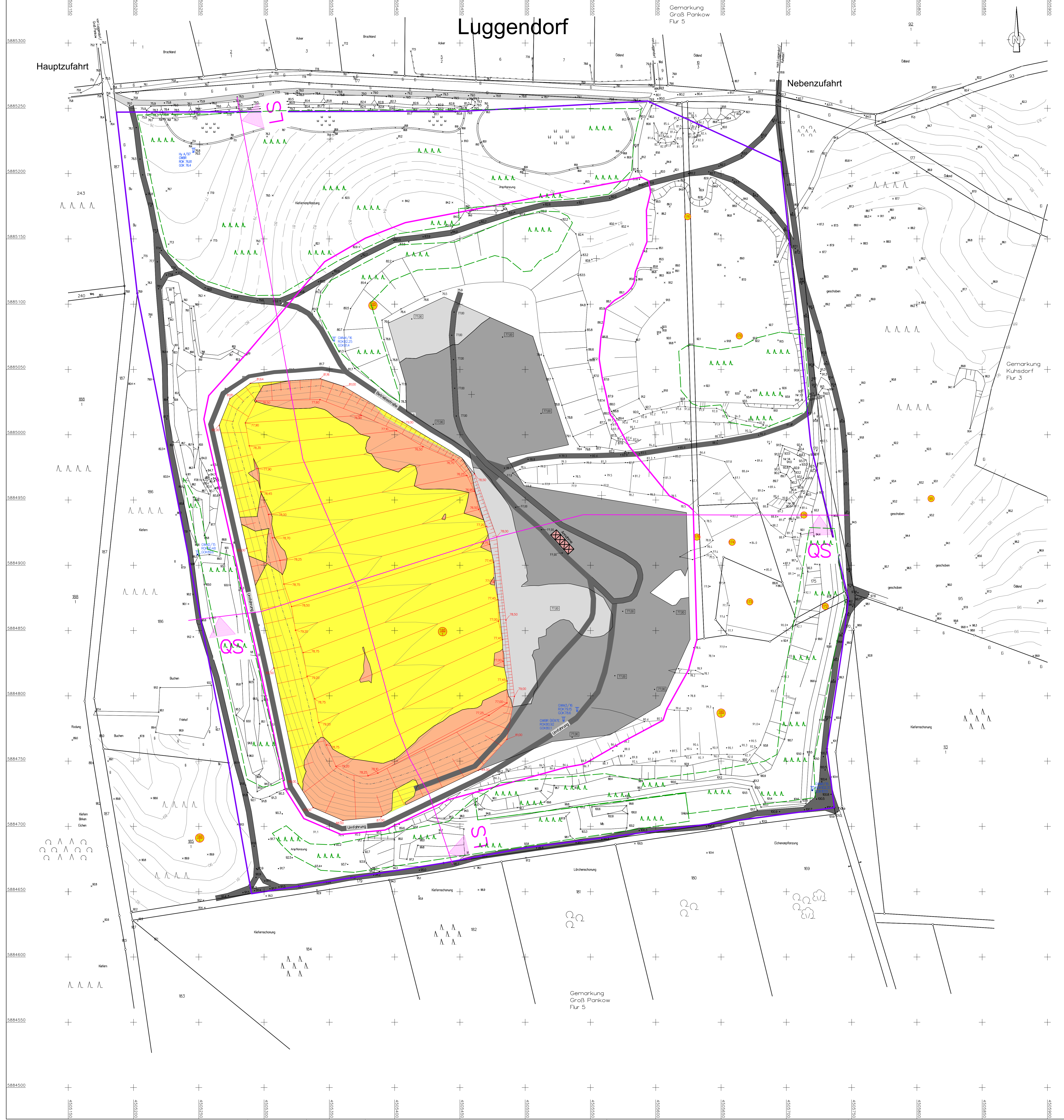
Gemarkung Groß Pankow Flur 5



Hauptzufahrt

Nebenzufahrt

- Abschlussbetriebsplanfläche
- Anlagengrenze Deponie
- Auftrag Deponie
- Abtrag Deponie
- Auftrag Betriebsgelände
- Abtrag Betriebsgelände



INDEX	ÄNDERUNG / ERGÄNZUNG	DATUM	NAMEN
1	Höhen- und Lagerpassung an neuen HGW	30.03.2020	S. Klug

PROJEKT		PROJEKTNR.	
Errichtung einer Deponie gemäß DepV, DK I (Plananpassung nach TCB-Beteiligung)		13/09/893 PI	
FLAHRHALT		LAGE- / HOHENSTATUS	
Lageplan Profilierung Deponiegrundfläche		RD83 / NHN	
PLANNINGSPHASE		PLANDATUM	
Genehmigungsplanung (Rev. 1)		30.06.2020	
PLANVERFASSER	GEZEICHNET / GEPRÜFT	PLANDATUM	
M&S UMWELTPROJEKT GMBH www.m-s-umweltprojekt.de Dorthea Pankow, Tel. +49 5341 271 937 Postfach 101, D-48 534 132 48 08527 Paderborn Email: plan@ms-umweltprojekt.de	S. Klug / R. Witz UNTERSCHRIFFT	DATUMNAME 30.06.2020	
AUFTRAGGEBER	BAUHER	MASSSTAB	FORMAT
PS Bauschutt GmbH Rehitzer Chaussee 1 19348 Parkeberg	PS Bauschutt GmbH UNTERSCHRIFFT	1: 1000	1040 x 870
FLAHRNR.	BLATTNR.		
	2,1		