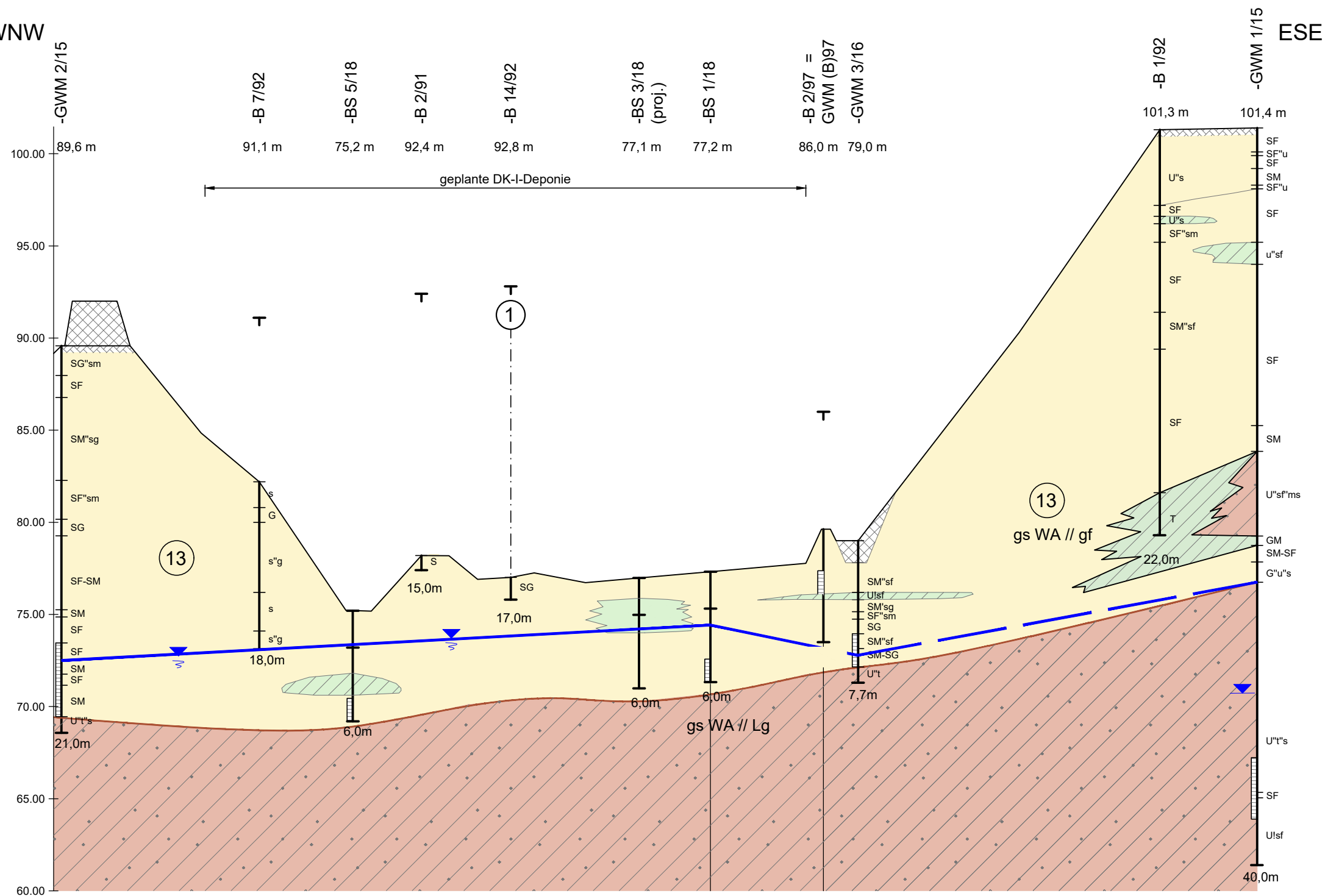


O:\Projekte\2018\30180205_Ergänzung Luggendorf\13_CAD\Auto-CAD\Hydrogeologische Schnitte-2018.dwg

Schnitt 2


WNW



Legende:

- 119,8m Geländehöhe
- 167,0m Bohrtiefe (m)
- aufgefüllte Bereiche (Randwall, Böschungen, etc.)
- Kiessand (gs WA/gf)
- Geschiebemergel (gs WA/Lg)
- Filterbereich der GWM
- Ton-/Schlufflagen
- Oberkante Geschiebemergel, tw. unsicher
- Grundwasserspiegel, Stand 12.09.2018 im G13
- 13 GWL G13
- 1 Schnittkreuz

Index	Datum/Name	Art der Änderung
A		
B		
C		

 <p>Schwarze Kiefern 2, 09633 Halsbrücke Tel.: 03731 / 369-0 Fax: 03731 / 369 200 E-Mail: info@geosfreiberg.de</p>	Auftraggeber: PS Kieswerke GmbH Reetzer Chaussee 1 Groß Buchholz 19348 Perleberg	
	Projekt: Hydrogeologisches Gutachten DK I - Deponie im Kiessandtagebau Luggendorf	
Bezeichnung: Hydrogeologischer Schnitt 2		Planungsphase:
Projekt-Nr.: 30180205	Maßstab: $\frac{1}{250}$	bearbeitet: 5.11.2018 gezeichnet: 5.11.2018 geprüft: 5.11.2018
Lagebezugssystem: RD83	Höhenbezugssystem: NHN	Raithel Reifegerste Raithel
		Plan-Nr.: Anlage 6.2