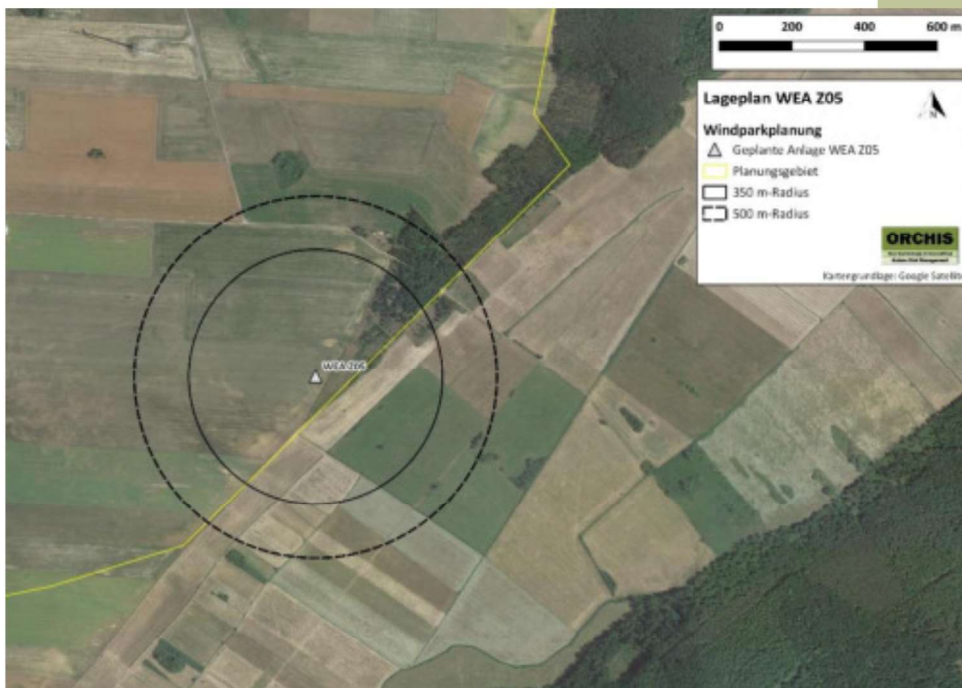


Stellungnahme zum Windpark Werder-Zinndorf, WEA Z05

Ergänzung zum AFB - Rotmilan

in der Gemeinde Rehfelde, Landkreis Märkisch-Oberland



Stand:23.04.2024

Auftraggeber

WKN GmbH
Haus der Zukunftsenergien
Otto-Hahn-Straße 12-16
D-25813 Husum

Auftragnehmer

ORCHIS Umweltplanung GmbH
Bertha-Benz-Straße 5
D-10557 Berlin



Auftraggeber

WKN GmbH
Haus der Zukunftsenergien
Otto-Hahn-Straße 12-16
D-25813 Husum

Auftragnehmer

ORCHIS Umweltplanung GmbH
Bertha-Benz-Straße 5
D-10557 Berlin

www.orchis-eco.de

23. April 2024

Stellungnahme zum Artenschutzrechtlichen Fachbeitrag (ORCHIS, 2022) – Horsterfassung (Rotmilan)

Errichtung und Betrieb einer Windenergieanlage (Z05) im Windpark Zinndorf-Werder in Märkisch-Oberwald durch die Firma WKN GmbH

Sehr geehrte Damen und Herren,

Ihnen liegt der Artenschutzrechtliche Fachbeitrag (ORCHIS, 2022b) für die Erweiterungsplanung des Windparks Zinndorf-Werder um die Anlage Z05 vor.

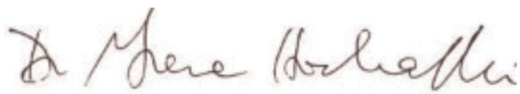
Als Datengrundlage der Avifauna für den AFB diente unter anderem die Datenabfrage des LfU aus dem Jahr 2019 sowie Bestanderfassungen der Avifauna vom K&S Büros für Freiland und Umweltgutachten aus dem Jahr 2016. Außerdem führte ORCHIS im Jahre 2019 umfassende ornithologische Kartierungen nach TAK durch. Im Zuge der Erstellung eines weiteren Avifaunistischen Gutachtens für das Planungsgebiet Werder-Zinndorf wurden im Jahr 2023 und 2024 weitere Begehungen zur Erhebung der Avifauna durch ORCHIS durchgeführt. Die Horstkartierung im Jahr 2023 erfolgte nach den Vorgaben des Leitfadens (MUGV, 2018). Die allgemeinte Horstsuche erfolgte nach der Novelle des BNatSchG (2022) im 1.200 m-Radius um die Projektfläche. Zur Datenauswertung wurden die artenspezifischen Prüfradien des BNatSchG (2022) herangezogen.

Bei einer Datenübermittlung des LfU im Jahr 2023 wurde über einen Rotmilan-Horst in weniger als 350 m Entfernung zur geplanten Anlage Z05 informiert. Im Zuge dessen wurde im Januar 2024 eine zusätzliche Horstsuche im 500 m-Radius um die WEA Z05 durchgeführt. Bei der zusätzlichen Horstkontrolle konnte kein Rotmilan-Horst in der unmittelbaren Nähe der Anlage Z05 erfasst werden (Abbildung 2). Es wurden flächendeckend alle Baumreihen, Einzelbäume sowie das Waldstück abgesucht. Auch außerhalb des 500 m-Radius konnte kein Rotmilan-Horst erfasst werden.

Aus den von ORCHIS durchgeführten avifaunistischen Kartierungen 2023 konnte im Zuge der Horsterfassung ein Rotmilan-Horst im Südwesten außerhalb des Projektgebietes kartiert werden. Der intakte Horst war zum Zeitpunkt der Horstkontrolle von einem Rotmilan besetzt. Zudem konnten Kotspuren in unmittelbarer Nähe des Horstes am Boden verteilt festgestellt werden. Der erfasste Horst befindet sich ca. 2.000 m südlich der Planungsfläche nahe des Bauernsees (Abbildung 1). Die geplante WEA Z05 liegt außerhalb der Prüfradien nach BNatSchG (2022) und somit weder im Nahbereich (500 m), dem zentralen Prüfbereich (1.200 m) noch im erweiterten Prüfbereich (3.500 m) um den Horst - Standort (Abbildung 1).

Mit den Ergebnissen der avifaunistischen Kartierungen aus den Jahren 2023/24 ergeben sich keine Gründe bezüglich des Artenschutzes, welche eine Genehmigungsfähigkeit der geplanten Windenergieanlage Z05 gefährden.

Mit freundlichen Grüßen



Dr. Irene Hochrathner, ORCHIS Umweltplanung GmbH

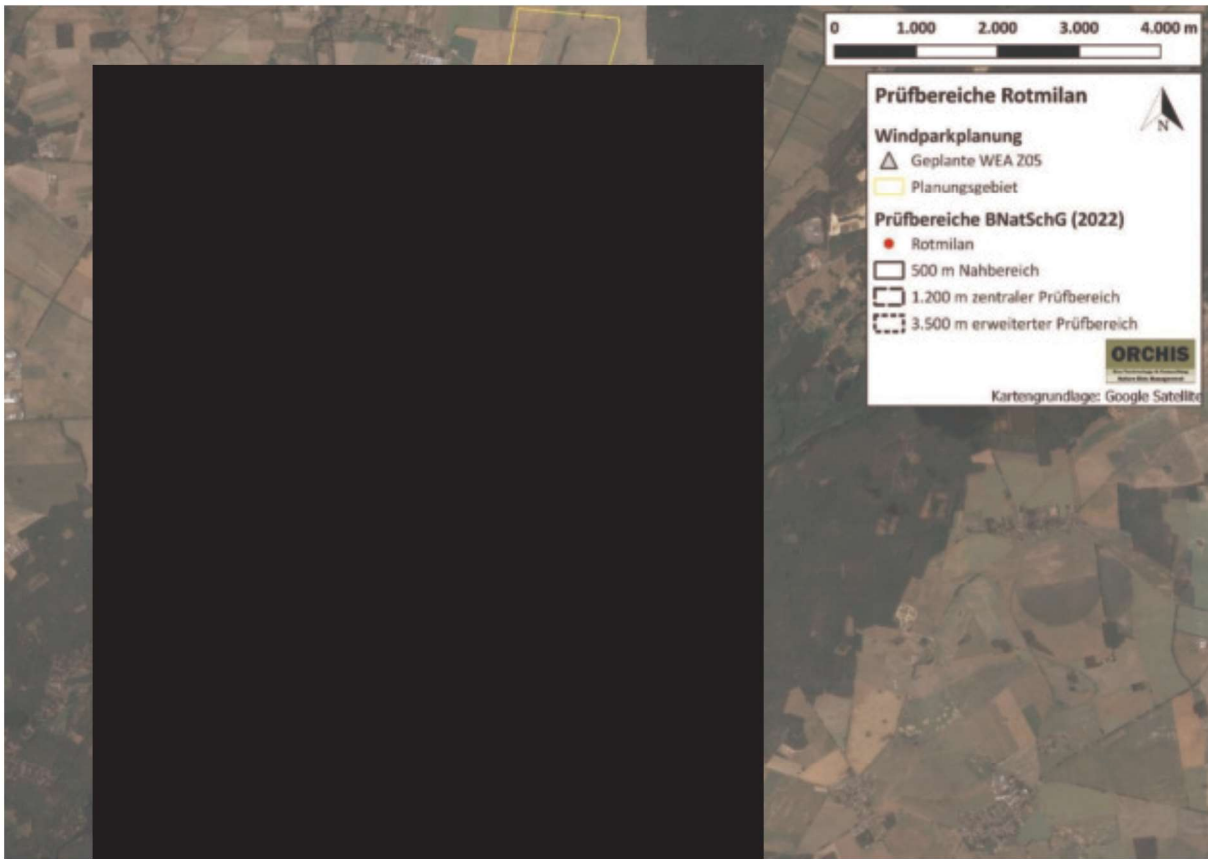


Abbildung 1: Prüfbereiche nach BNatSchG (2022). Die Daten stammen aus dem unveröffentlichten Avifauna-Gutachten (ORCHIS, 2024)

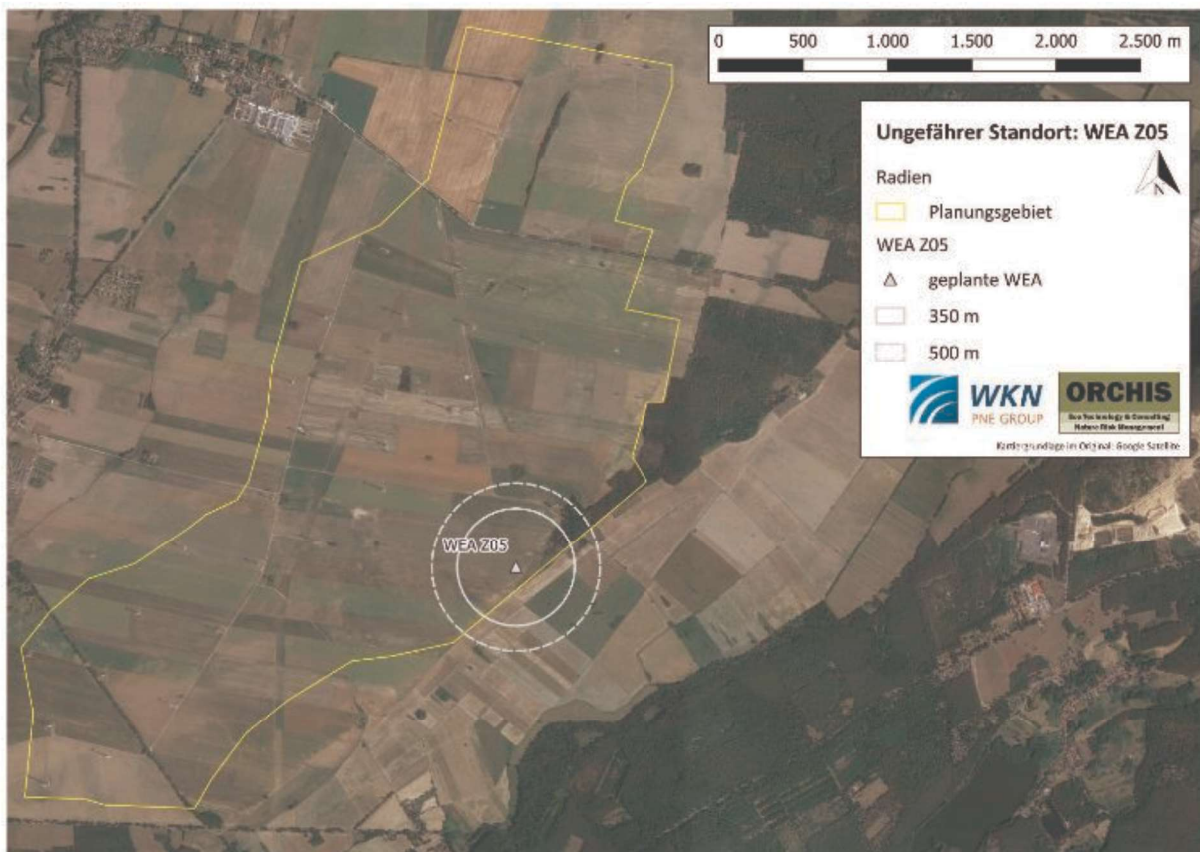


Abbildung 2: Datenabfrage LfU aus dem Jahr 2019. Ein bekannter Brutplatz des Rotmilans westlich Heidekrug aus dem Jahr 2014, welcher im Zuge der avifaunistischen Begehungen 2019 sowie 2023/24 nicht bestätigt werden konnte

LITERATURVERZEICHNIS

ORCHIS 2022a: *Windpark Werder-Zinndorf Erweiterung Avifaunistisches Gutachten für die Errichtung von Windenergieanlagen in der Gemeinde Rehfelde, Landkreis Märkisch-Oderland nach dem Windkrafteerlass "Beachtung naturschutzfachlicher Belange bei der Ausweisung von Windeignungsgebieten und bei der Genehmigung von Windenergieanlagen" des Landes Brandenburg 2011.* www.orchis-eco.de

ORCHIS 2022b: *Windpark Zinndorf-Werder-Erweiterung Artenschutzrechtlicher Fachbeitrag gemäß des Windkrafteerlasses Beachtung naturschutzfachlicher Belange bei der Ausweisung von Windeignungsgebieten und bei der Genehmigung von Windenergieanlagen (MUGV 2011) für die Errichtung einer Windenergieanlagen (WEA Z05) in der Gemeinde Rehfelde, Landkreis Märkisch-Oderland.* www.orchis-eco.de

ORCHIS 2024: *ORCHIS Avifaunistischen Gutachten Werder-Zinndorf.*