

Windpark „Forst-Briesnig 3“

Errichtung und Betrieb von 14 Windenergieanlagen (WEA) im Landkreis Spree-Neiße

Kartenmaterial

Anlage zum UVP-Bericht

Durchführung:



LEWP Forst Briesnig 3 GmbH & Co. KG
Leagplatz 1
03050 Cottbus

Beauftragung:



K&S Umweltgutachten
Sanderstr. 28
12047 Berlin

K&S – Büro für Freilandbiologie und Umweltgutachten

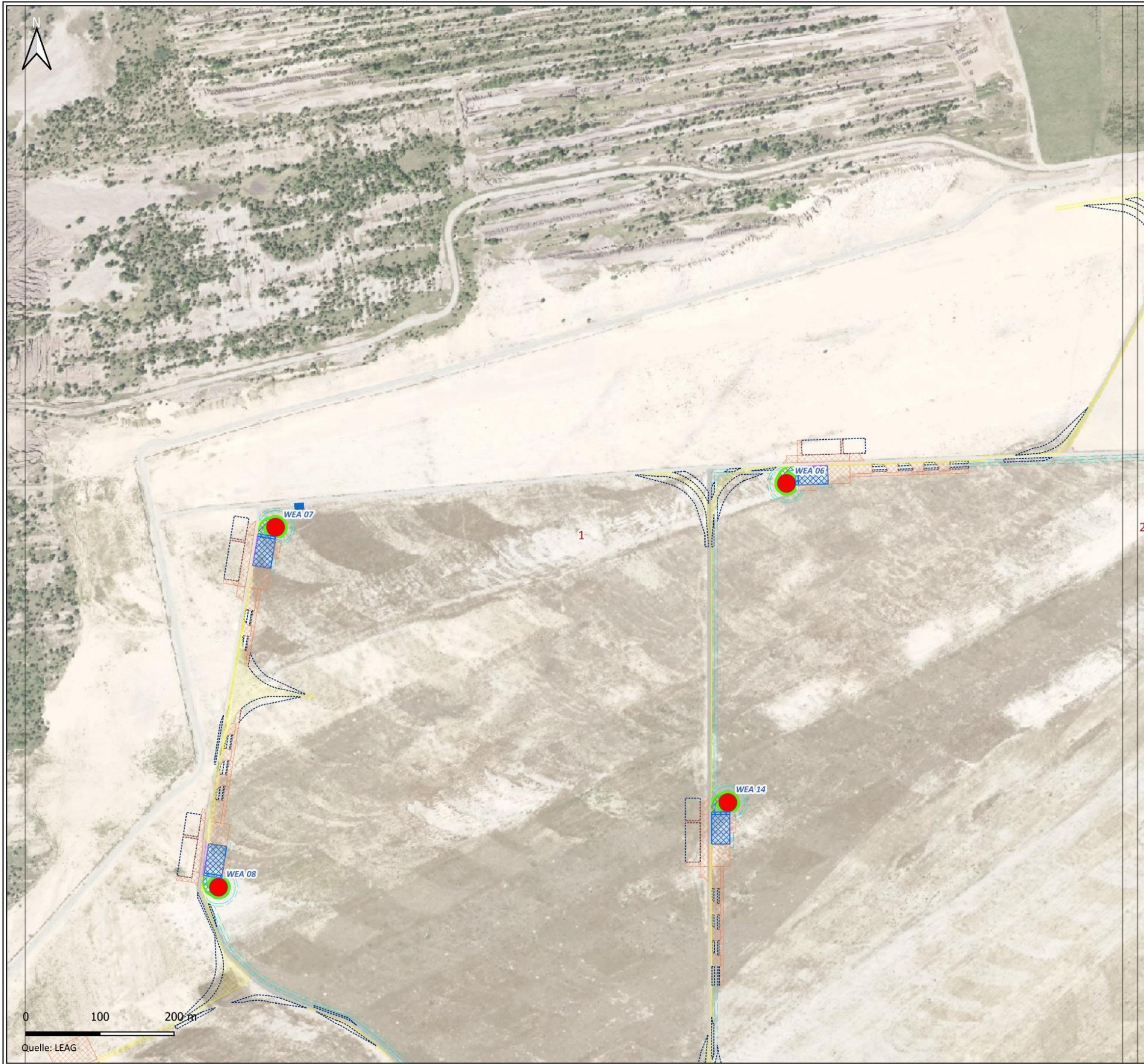
Berlin, den 10.12.2024

Beauftragung: **LEWP Forst Briesnig 3 GmbH & Co. KG**
Leagplatz 1, 03050 Cottbus

Durchführung: **KS Umweltgutachten GmbH**
Sanderstr. 28, 03050 Cottbus

Standort: Forst-Briesnig 3

Name des Dokuments: Kartenmaterial zum UVP-Bericht



Stell- und Zuwegungsflächen

UVP-Bericht
Windpark "Forst-Briesnig 3"

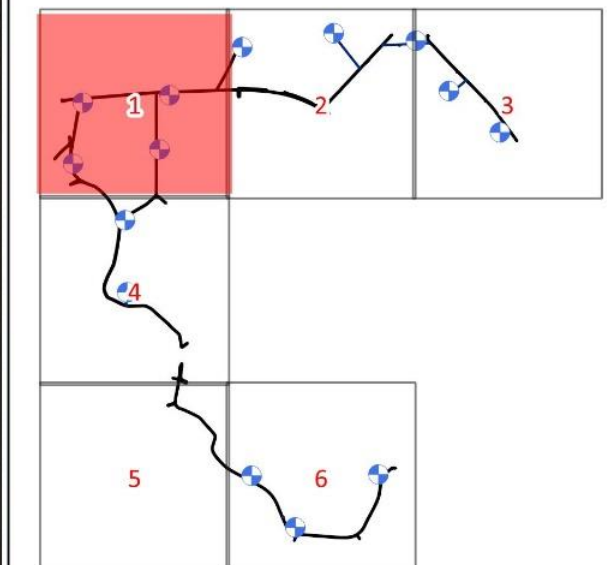
Legende

Dauerhafte Bauflächen

- Fundament
- Böschung
- Kranstellfläche
- Zuwegung
- Zisterne
- Turmumfahrung

Temporäre Bauflächen

- Überschwenkbereiche /
hindernisfreie Flächen
- Lager- & Montageflächen
- Zuwegung
- RDV-Flächen



Karte A 1

Beauftragung:



LEWP Forst Briesnig 3
GmbH & Co. KG
Leagplatz 1
03050 Cottbus

Durchführung:



Büro für Freilandbiologie und
Umweltgutachten
Sanderstraße 28
12047 Berlin

Datum: 2025/01/29
Kartengrundlage: LEAG

Maßstab i.O.: 1:5.000
Blattmaß: DIN A3

0 100 200 m

Quelle: LEAG



Stell- und Zuwegungsflächen

UVP-Bericht
Windpark "Forst-Briesnig 3"

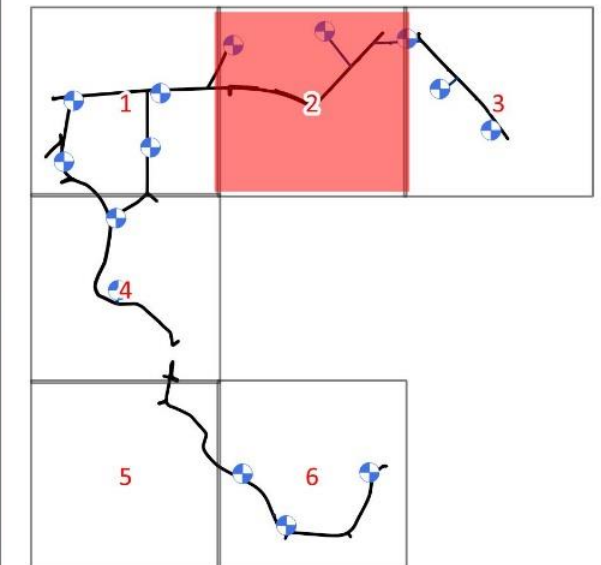
Legende

Dauerhafte Bauflächen

- Fundament
- Böschung
- Kranstellfläche
- Zuwegung
- Zisterne
- Turmumfahrung

Temporäre Bauflächen

- Überschwenkbereiche /
hindernisfreie Flächen
- Lager- & Montageflächen
- Zuwegung
- RDV-Flächen



Karte A 2

Beauftragung:



LEWP Forst Briesnig 3
GmbH & Co. KG
Leagplatz 1
03050 Cottbus

Durchführung:



Büro für Freilandbiologie und
Umweltgutachten
Sanderstraße 28
12047 Berlin

Datum: 2025/01/29
Kartengrundlage: LEAG

Maßstab i.O.: 1:5.000
Blattmaß: DIN A3



Stell- und Zuwegungsflächen

UVP-Bericht
Windpark "Forst-Briesnig 3"

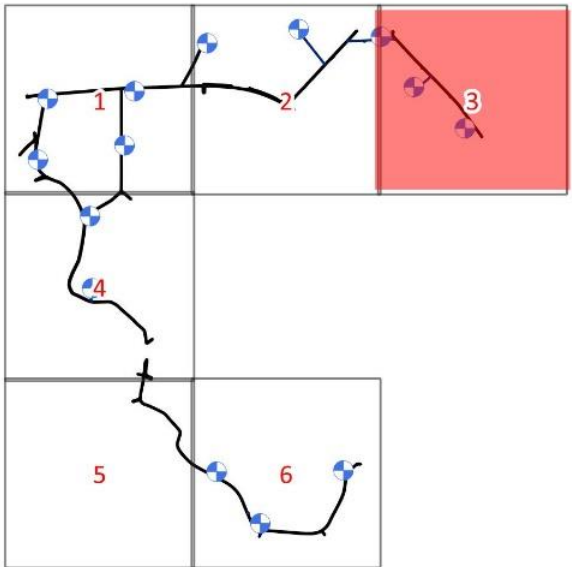
Legende

Dauerhafte Bauflächen

- Fundament
- Böschung
- Kranstellfläche
- Zuwegung
- Turmumfahrung

Temporäre Bauflächen

- Überschwenkbereiche /
hindernisfreie Flächen
- Lager- & Montageflächen
- Zuwegung
- RDV-Flächen



Karte A 3

Beauftragung:



LEWP Forst Briesnig 3
GmbH & Co. KG
Leagplatz 1
03050 Cottbus

Durchführung:



Büro für Freilandbiologie und
Umweltgutachten
Sanderstraße 28
12047 Berlin

Datum: 2025/01/29
Kartengrundlage: LEAG

Maßstab i.O.: 1:5.000
Blattmaß: DIN A3



Stell- und Zuwegungsflächen

UVP-Bericht
Windpark "Forst-Briesnig 3"

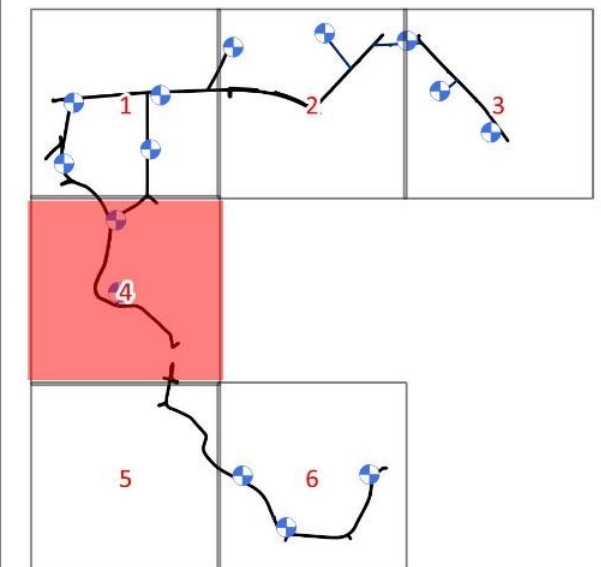
Legende

Dauerhafte Bauflächen

- Fundament
- Böschung
- Kranstellfläche
- Zuwegung
- Turmmumfahrung

Temporäre Bauflächen

- Überschwenkbereiche /
hindernisfreie Flächen
- Lager- & Montageflächen
- Zuwegung
- RDV-Flächen



Karte A 4

Beauftragung:



LEWP Forst Briesnig 3
GmbH & Co. KG
Leagplatz 1
03050 Cottbus

Durchführung:



Büro für Freilandbiologie und
Umweltgutachten
Sanderstraße 28
12047 Berlin

Datum: 2025/01/29
Kartengrundlage: LEAG

Maßstab i.O.: 1:5.000
Blattmaß: DIN A3



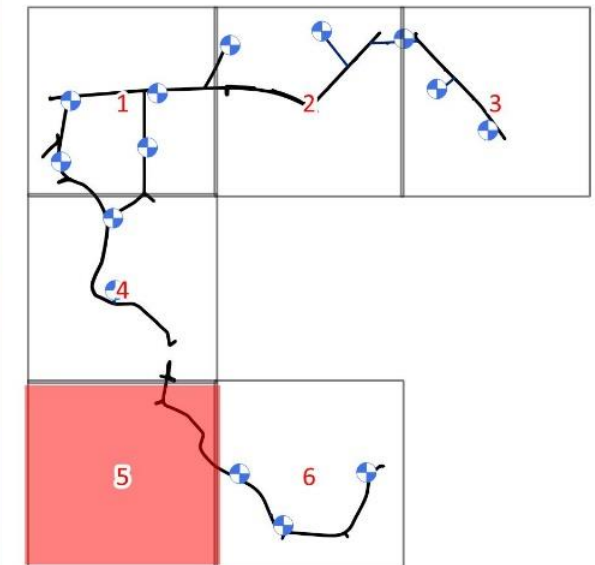
Stell- und Zuwegungsflächen

UVP-Bericht
Windpark "Forst-Briesnig 3"

Legende

Temporäre Bauflächen

- Überschwenkbereiche /
hindernisfreie Flächen
- Lager- & Montageflächen
- Zuwegung
- RDV-Flächen



Karte A 5

Beauftragung:



LEWP Forst Briesnig 3
GmbH & Co. KG
Leagplatz 1
03050 Cottbus

Durchführung:



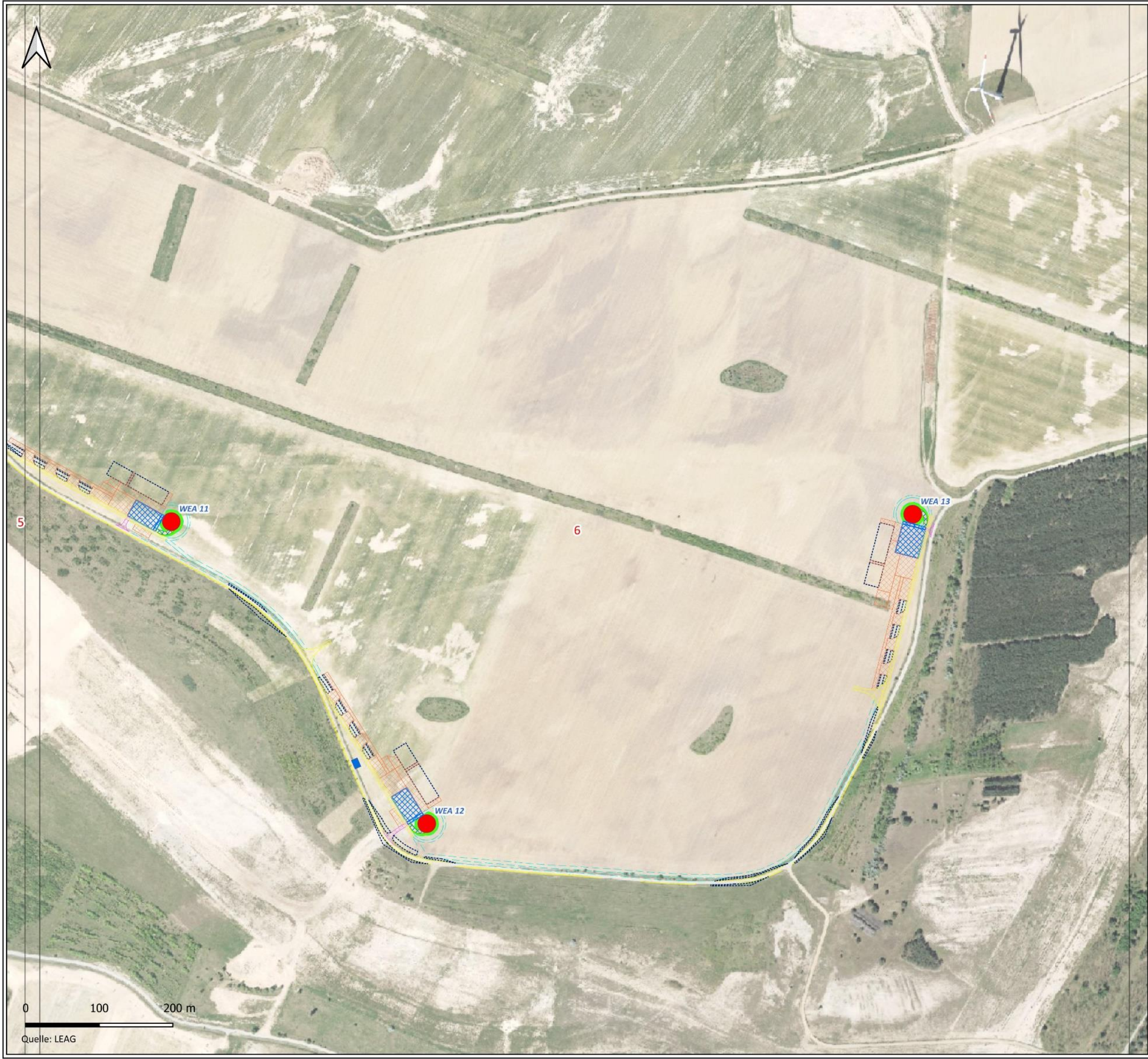
Büro für Freilandbiologie und
Umweltgutachten
Sanderstraße 28
12047 Berlin

Datum: 2025/01/29
Kartengrundlage: LEAG

Maßstab i.O.: 1:5.000
Blattmaß: DIN A3

0 100 200 m

Quelle: LEAG



Stell- und Zuwegungsflächen

UVP-Bericht
Windpark "Forst-Briesnig 3"

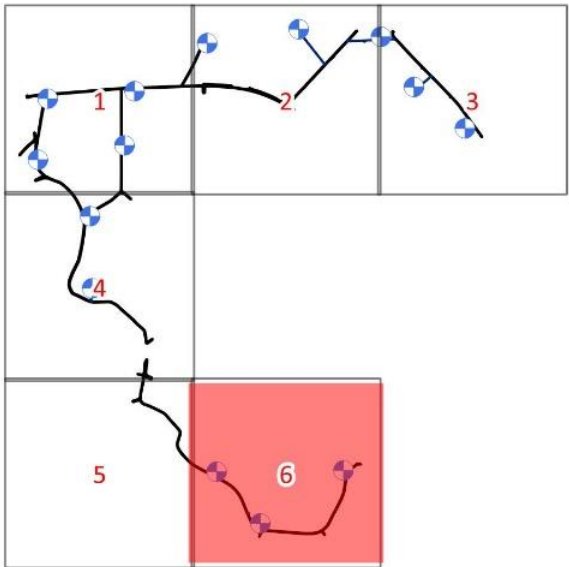
Legende

Dauerhafte Bauflächen

- Fundament
- Böschung
- Kranstellfläche
- Zuwegung
- Zisterne
- Turmumfahrung

Temporäre Bauflächen

- Überschwenkbereiche /
hindernisfreie Flächen
- Lager- & Montageflächen
- Zuwegung
- RDV-Flächen



Karte A 6

Beauftragung:



LEWP Forst Briesnig 3
GmbH & Co. KG
Leagplatz 1
03050 Cottbus

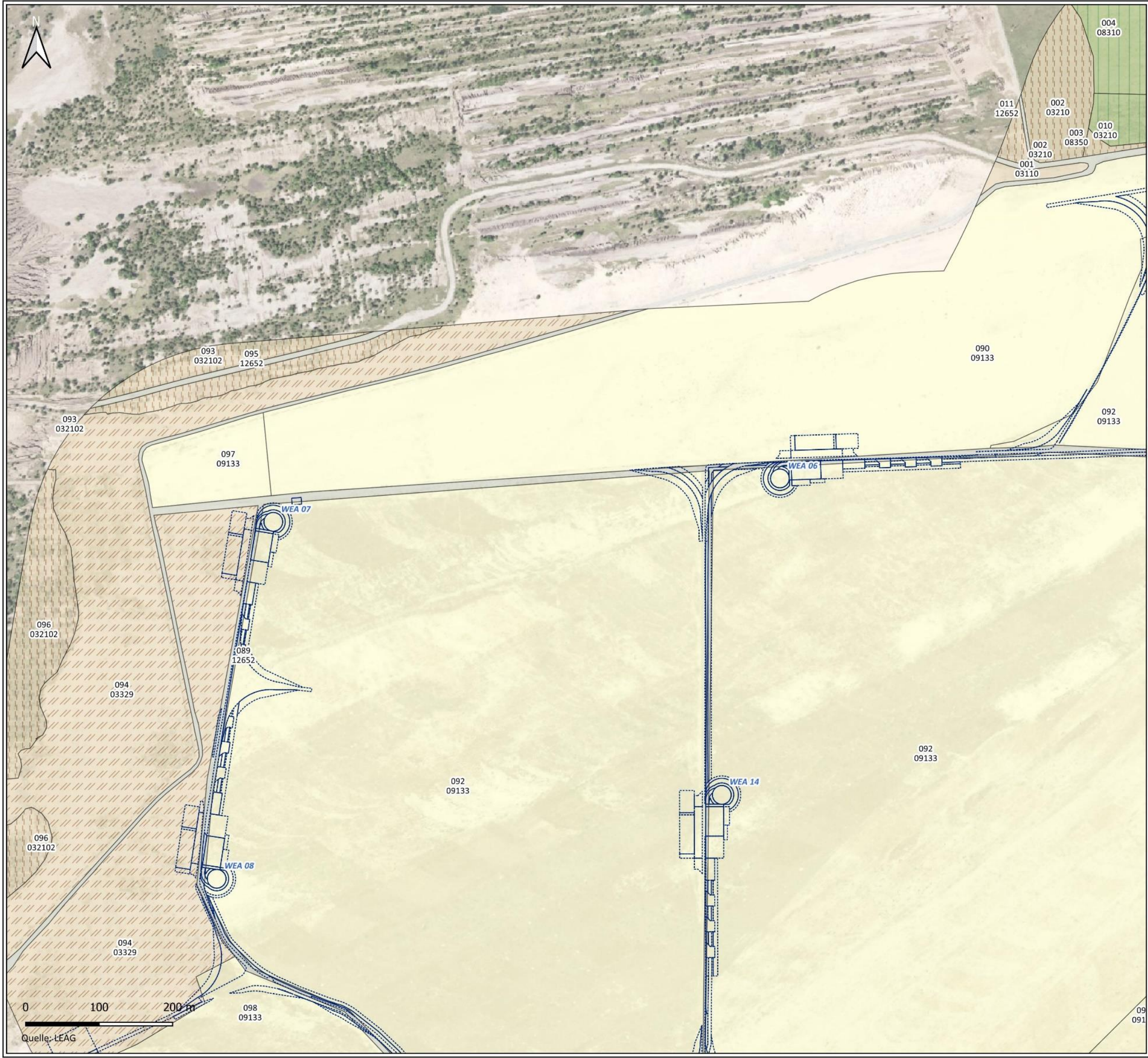
Durchführung:



Büro für Freilandbiologie und
Umweltgutachten
Sanderstraße 28
12047 Berlin

Datum: 2025/01/29
Kartengrundlage: LEAG

Maßstab i.O.: 1:5.000
Blattmaß: DIN A3



Stell- und Zuwegungsflächen und Biotope

UVP-Bericht
Windpark "Forst-Briesnig 3"

Legende

Bauflächen

- dauerhaft
- temporär

Biotope

- Rohbodenstandorte
- ruderaler Pionier-,
Gras- und Staudenfluren
- Landreitgrasfluren
- Laubholzforsten
- intensiv genutzte Äcker
- Verkehrsflächen

Karte B 1

Beauftragung:



LEWP Forst Briesnig 3
GmbH & Co. KG
Leagplatz 1
03050 Cottbus

Durchführung:



Büro für Freilandbiologie und
Umweltgutachten
Sanderstraße 28
12047 Berlin

Datum: 2025/01/29
Kartengrundlage: LEAG

Maßstab i.O.: 1:5.000
Blattmaß: DIN A3



Stell- und Zuwegungsflächen und Biotope

UVP-Bericht
Windpark "Forst-Briesnig 3"

Legende

Bauflächen

- dauerhaft
- temporär

Biotope

- Bäche, Flüsse und Ströme, naturfern
- Rohbodenstandorte
- ruderales Pionier-,
Gras- und Staudenfluren
- Landreitgrasfluren
- Hecken und Windschutzstreifen
- naturnahe Laubwälder
- Nadelholzforsten
- Laubholzforsten
- intensiv genutzte Äcker
- Ackerbrachen
- Siedlungsbiotope
- Verkehrsflächen
- genutzte Sonderflächen und Deponien

Karte B 2

Beauftragung:



LEWP Forst Briesnig 3
GmbH & Co. KG
Leagplatz 1
03050 Cottbus

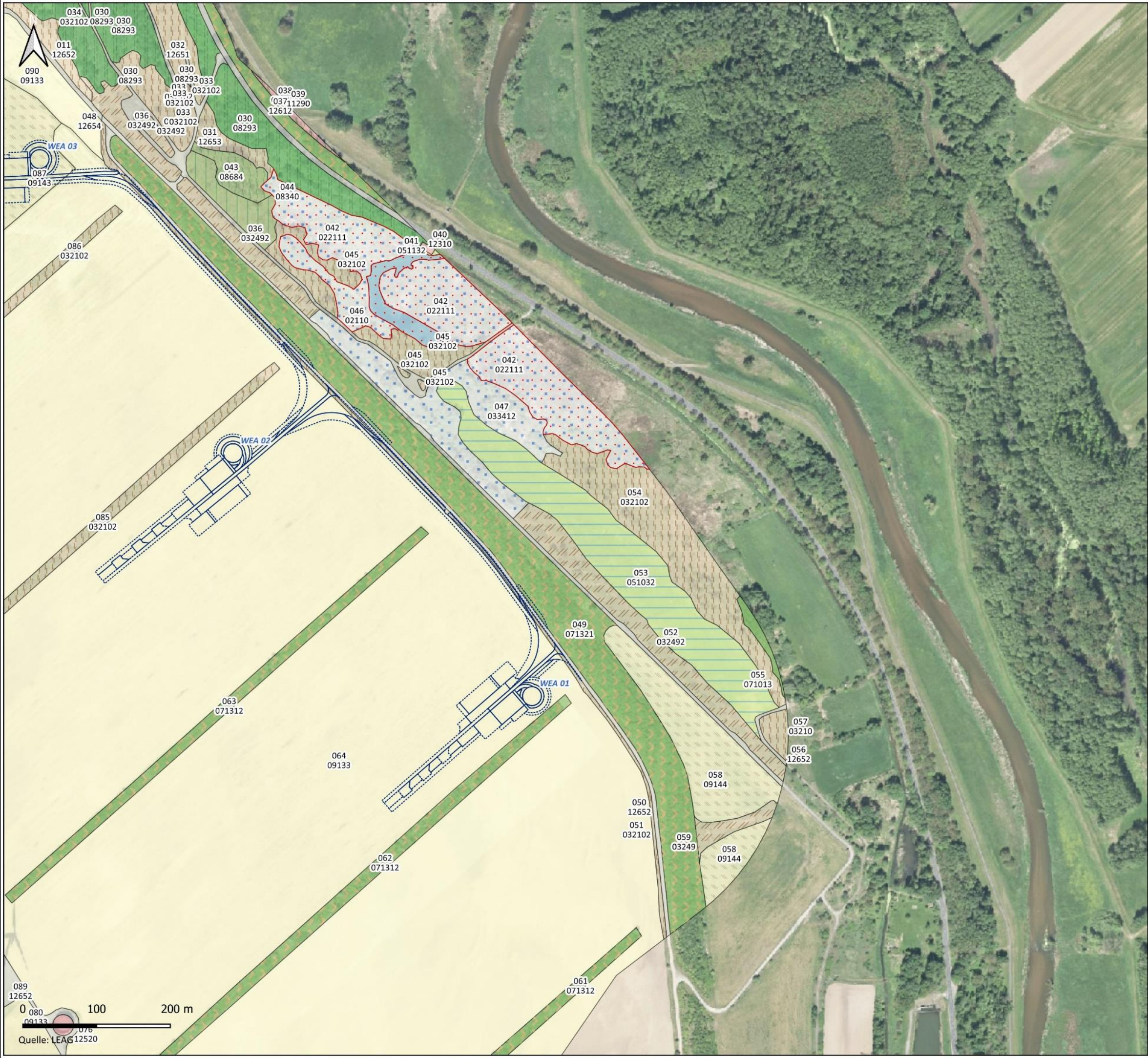
Durchführung:



Büro für Freilandbiologie und
Umweltgutachten
Sanderstraße 28
12047 Berlin

Datum: 2025/01/29
Kartengrundlage: LEAG

Maßstab i.O.: 1:5.000
Blattmaß: DIN A3



Stell- und Zuwegungsflächen und Biotope

UVP-Bericht
Windpark "Forst-Briesnig 3"

Legende

Bauflächen

- dauerhaft
- temporär

Biotope

- Seen, incl. Mooreseen und Altarme
- Röhrichtgesellschaften
- ruderales Pionier-,
Gras- und Staudenfluren
- Landreitgrasfluren
- Feuchtwiesen nährstoffreicher Standorte
- Frischwiesen, -weiden und Scherrasen
- Hecken und Windschutzstreifen
- Laubgebüsch und Feldgehölze
- naturnahe Laubwälder
- Nadelholzforsten mit Laubholzanteil
- Laubholzforsten
- intensiv genutzte Äcker
- Ackerbrachen
- Sonderformen der Bauflächen
mit Verdacht auf Lebensraumfunktion
- Siedlungsbiotope
- Verkehrsflächen

Schutz

- geschützter Biotop nach § 18 BbgNatSchAG

Karte B 3

Beauftragung:



LEWP Forst Briesnig 3
GmbH & Co. KG
Leagplatz 1
03050 Cottbus

Durchführung:



Büro für Freilandbiologie und
Umweltgutachten
Sanderstraße 28
12047 Berlin

Datum: 2025/01/29
Kartengrundlage: LEAG

Maßstab i.O.: 1:5.000
Blattmaß: DIN A3



Stell- und Zuwegungsflächen und Biotope

UVP-Bericht
Windpark "Forst-Briesnig 3"

- Legende**
- Bauflächen**
- dauerhaft
 - temporär
- Biotope**
- Rohbodenstandorte
 - ruderales Pionier-, Gras- und Staudenfluren
 - Landreitgrasfluren
 - Rodungen, Schneisen und junge Aufforstungen
 - intensiv genutzte Äcker
 - Verkehrsflächen
 - genutzte Sonderflächen und Deponien

Karte B 4

Beauftragung: LEAG LEWP Forst Briesnig 3 GmbH & Co. KG Leagplatz 1 03050 Cottbus	Durchführung: K S Büro für Freilandbiologie und Umweltgutachten Sanderstraße 28 12047 Berlin
Datum: 2025/01/29 Kartengrundlage: LEAG	Maßstab i.O.: 1:5.000 Blattmaß: DIN A3




Stell- und Zuwegungsflächen und Biotope


UVP-Bericht
Windpark "Forst-Briesnig 3"

Legende

Bauflächen

 temporär

Biotope

-  Rohbodenstandorte
-  ruderale Pionier-,
Gras- und Staudenfluren
-  Landreitgrasfluren
-  Sandheiden, Besenginsterheiden
und Wacholdergebüsche
-  Hecken und Windschutzstreifen
-  Rodungen, Schneisen und
junge Aufforstungen
-  intensiv genutzte Äcker
-  Verkehrsflächen
-  genutzte Sonderflächen und Deponien

Schutz

 geschützter Biotop nach § 18 BbgNatSchAG

Karte B 5

Beauftragung:



LEWP Forst Briesnig 3
GmbH & Co. KG
Leagplatz 1
03050 Cottbus

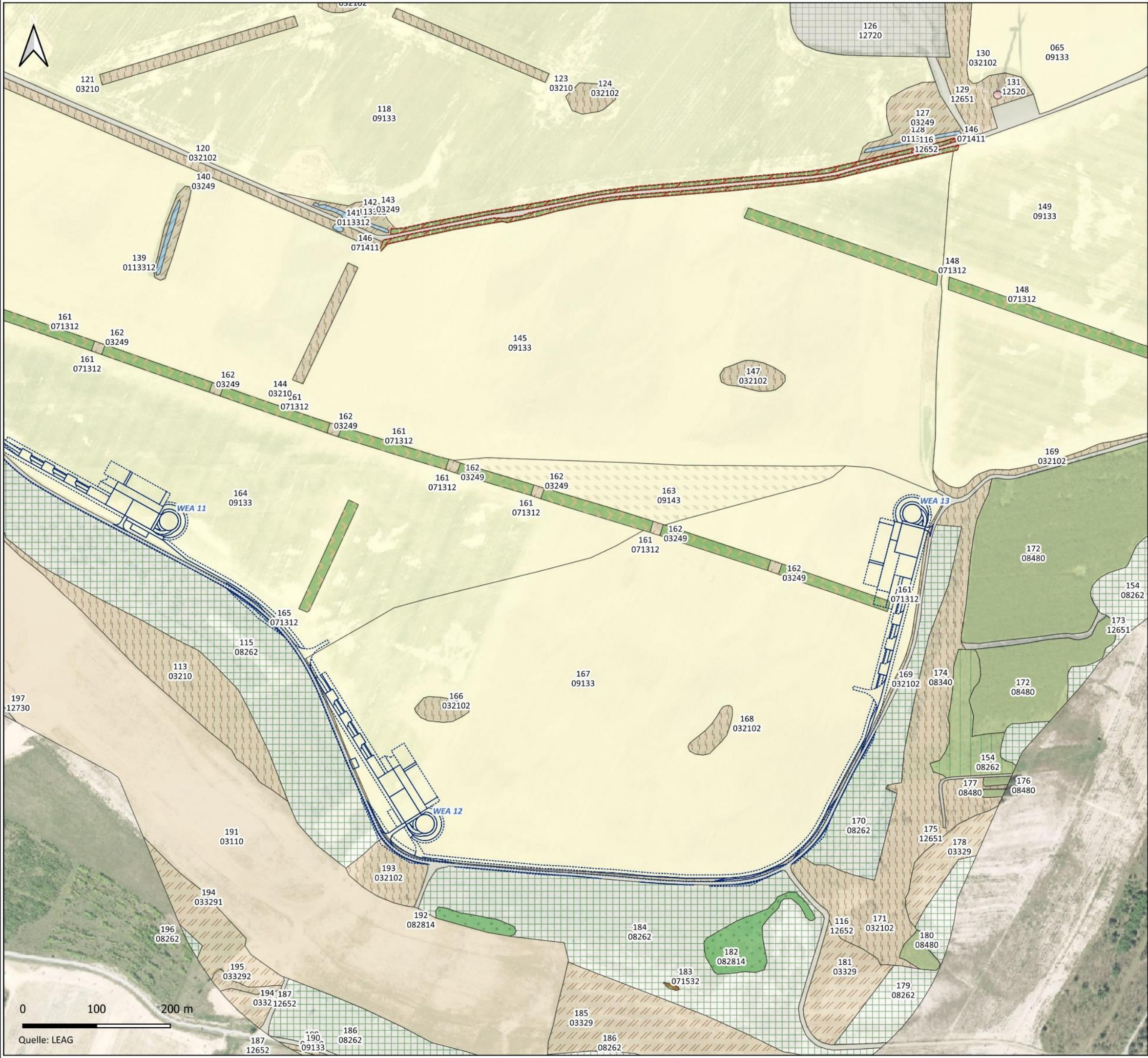
Durchführung:



Büro für Freilandbiologie und
Umweltgutachten
Sanderstraße 28
12047 Berlin

Datum: 2025/01/29
Kartengrundlage: LEAG

Maßstab i.O.: 1:5.000
Blattmaß: DIN A3



Stell- und Zuwegungsflächen und Biotope

UVP-Bericht
Windpark "Forst-Briesnig 3"

Legende

Bauflächen

- dauerhaft
- temporär

Biotope

- Bäche, Flüsse und Ströme, naturfern
- Rohbodenstandorte
- ruderale Pionier-,
Gras- und Staudenfluren
- Landreitgrasfluren
- Alleen und Baumreihen
- Hecken und Windschutzstreifen
- Solitärbäume und Baumgruppen
- Vorwälder
- Nadelholzforsten
- Laubholzforsten
- Rodungen, Schneisen und
junge Aufforstungen
- intensiv genutzte Äcker
- Ackerbrachen
- Siedlungsbiotope
- Verkehrsflächen
- genutzte Sonderflächen und Deponien

Schutz

- geschützte Allee nach § 17 BbgNatSchAG

Karte B 6

Beauftragung:



LEWP Forst Briesnig 3
GmbH & Co. KG
Leagplatz 1
03050 Cottbus

Durchführung:



Büro für Freilandbiologie und
Umweltgutachten
Sanderstraße 28
12047 Berlin

Datum: 2025/01/29
Kartengrundlage: LEAG

Maßstab i.O.: 1:5.000
Blattmaß: DIN A3

0 100 200 m





Quelle: LEAG

Brutplätze WEA-sensibler Groß- und Greifvögel 2023



UVP-Bericht
Windpark "Forst-Briesnig 3"

Legende

Windenergieanlagen (WEA)

-  WEA im Genehmigungsverfahren
-  WEA in Betrieb
-  WEA vor Inbetriebnahme
-  WEA in Planung



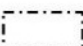
Horst- / Nestnutzung

-  besetzt
-  Paar ohne Brutversuch

Art

-  Kranich
-  Rotmilan
-  Seeadler

Nah- und Prüfbereiche (MLUK 2023b)

-  Nahbereich
Rotmilan: 500 m
Seeadler: 500 m
-  zentraler Prüfbereich
Kranich: 500 m
Rotmilan: 1.200 m
Seeadler: 2.000 m
-  erweiterter Prüfbereich
Rotmilan: 3.500 m
Seeadler: 5.000 m

Karte C

Beauftragung:

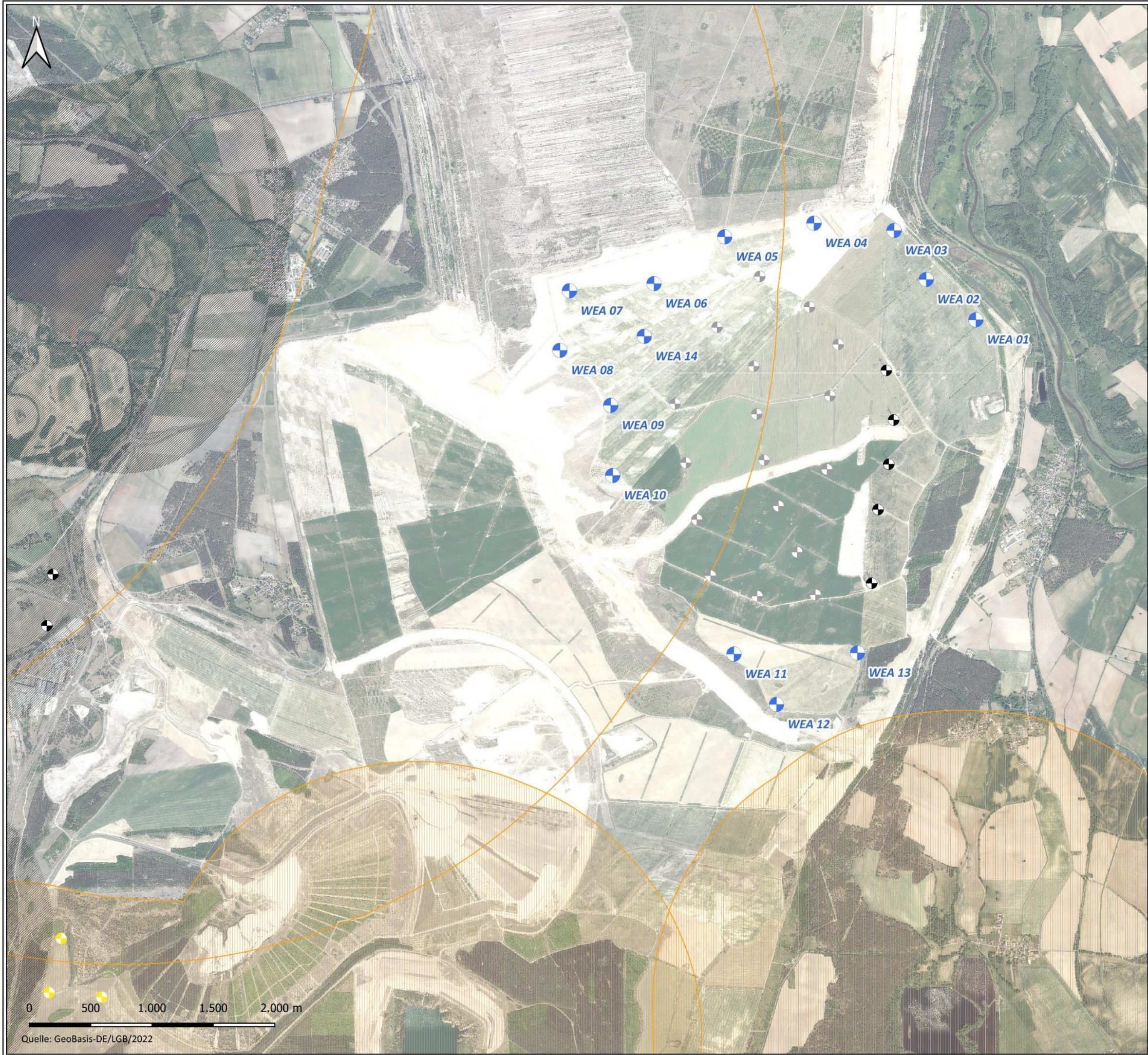
LEAG
LEWP Forst Briesnig 3
GmbH & Co. KG
Leagplatz 1
03050 Cottbus

Durchführung:

K S
Büro für Freilandbiologie und
Umweltgutachten
Sanderstraße 28
12047 Berlin

Datum: 2025/01/31
Kartengrundlage: DOP20c

Maßstab i.O.: 1:40.000
Blattmaß: DIN A3



Rastgebietskulisse gemäß MLUK & LfU (2022)

UVP-Bericht
Windpark "Forst-Briesnig 3"

Legende

Windenergieanlagen (WEA)

- WEA im Genehmigungsverfahren
- WEA in Betrieb
- WEA vor Inbetriebnahme
- WEA in Planung

Rastgebietskulisse (MLUK & LfU 2022)*

- Saat-/ Bleßgans
regelm. mind. 20.000 Individuen
- Saat-/ Bleßgans
regelm. mind. 5.500 Individuen
- Wasservögel (mehrere Arten)
regelm. mind. 1.500 Individuen

*LfU 2023, dl-de/by-2.0)

Karte D

Beauftragung:

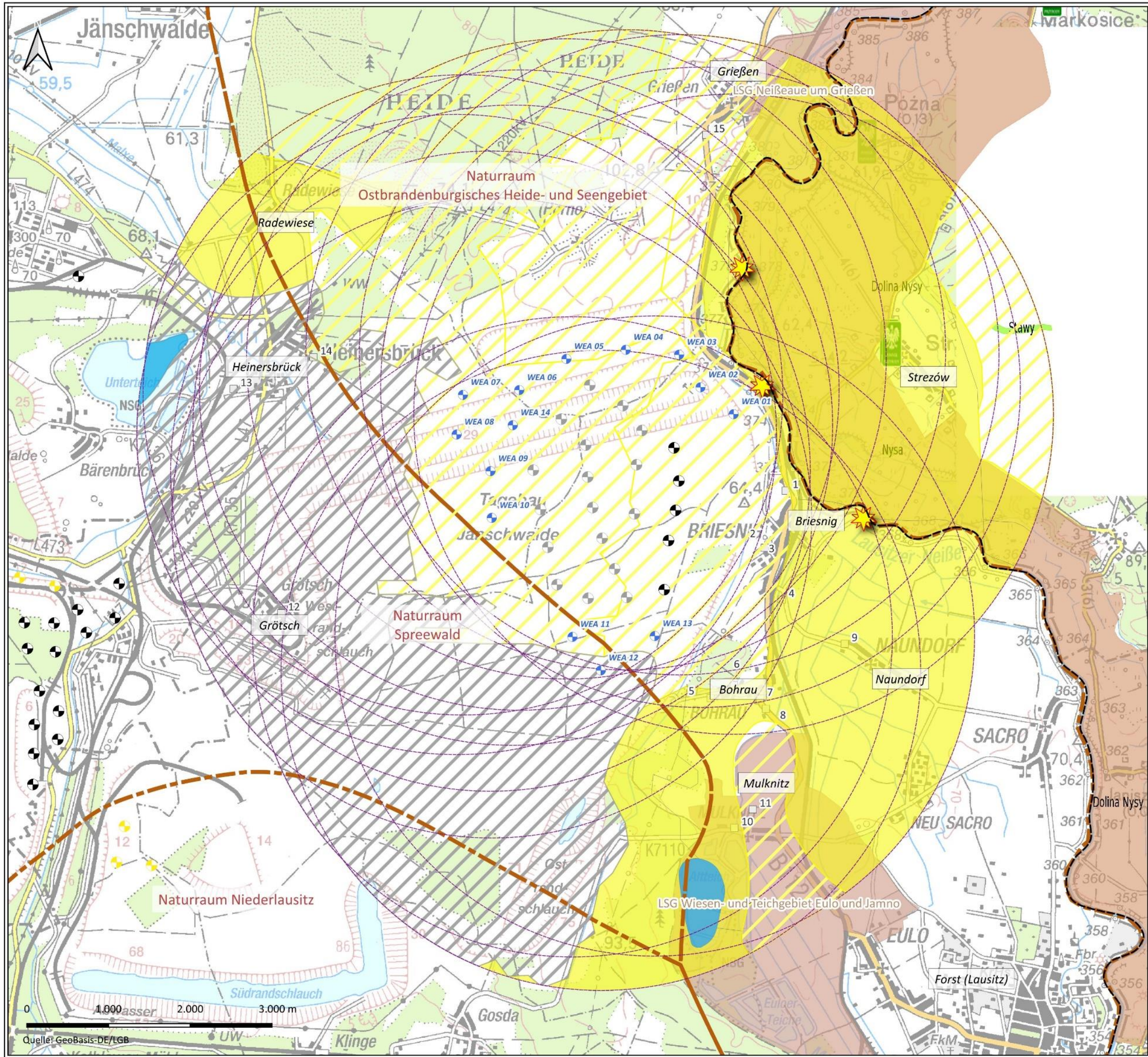
LEAG
LEWP Forst Briesnig 3
GmbH & Co. KG
Leagplatz 1
03050 Cottbus

Durchführung:

K S
Büro für Freilandbiologie und
Umweltgutachten
Sanderstraße 28
12047 Berlin

Datum: 2025/01/31
Kartengrundlage: DOP20c

Maßstab i.O.: 1:30.000
Blattmaß: DIN A3



Landschaftsbildanalyse

UVP-Bericht
Windpark "Forst-Briesnig 3"

Legende

- Windenergieanlagen (WEA)**
- WEA in Betrieb
 - WEA vor Inbetriebnahme
 - WEA im Genehmigungsverfahren
 - WEA in Planung

- Betrachtungsraum**
- Naturräumliche Regionen des Landschaftsprogramms
 - 15-fache Anlagenhöhe (3.915 m-Radius)

- Erlebnisräume nach MLUR (2000)**
- Sanierung und Entwicklung von Tagebaufolgelandschaften (Wertstufe 2)
 - mittlere Erlebniswirksamkeit (Wertstufe 2)
 - besondere Erlebniswirksamkeit (Wertstufe 3)
 - sonstige Gewässer (umliegende Wertstufe)

- Fotopunkte der Landschaftsbildvisualisierung**
- Visualisierungspunkte mit Nr.

- Verwaltungsgrenzen**
- Grenze Deutschland / Polen

- besondere Landschaftsräume**
- Landschaftsschutzgebiet
 - besondere Eigenart der Landschaft

Karte E

Beauftragung: LEAG LEWP Forst Briesnig 3 GmbH & Co. KG Leagplatz 1 03050 Cottbus	Durchführung: K S Büro für Freilandbiologie und Umweltgutachten Sanderstraße 28 12047 Berlin
Datum: 2025/02/04 Kartengrundlage: DTK100	Maßstab i.O.: 1:45.000 Blattmaß: DIN A3



Flächen- und Erholungsnutzung

UVP-Bericht
Windpark "Forst-Briesnig 3"

Legende

Windenergieanlagen (WEA)

- WEA in Betrieb
- WEA vor Inbetriebnahme
- WEA im Genehmigungsverfahren
- WEA in Planung

Verwaltungseinheiten

- Grenze Deutschland-Polen

Betrachtungsräume

- 3.000 m-Radius, 3.915 m-Radius

Flächen- und Erholungsnutzung

- Wasser
- Wald
- Siedlung
- Dorfkirche
- Radwege

Schutzgebiete

- Landschaftsschutzgebiet (LSG)
- Naturschutzgebiet (NSG)

Karte F

Beauftragung:

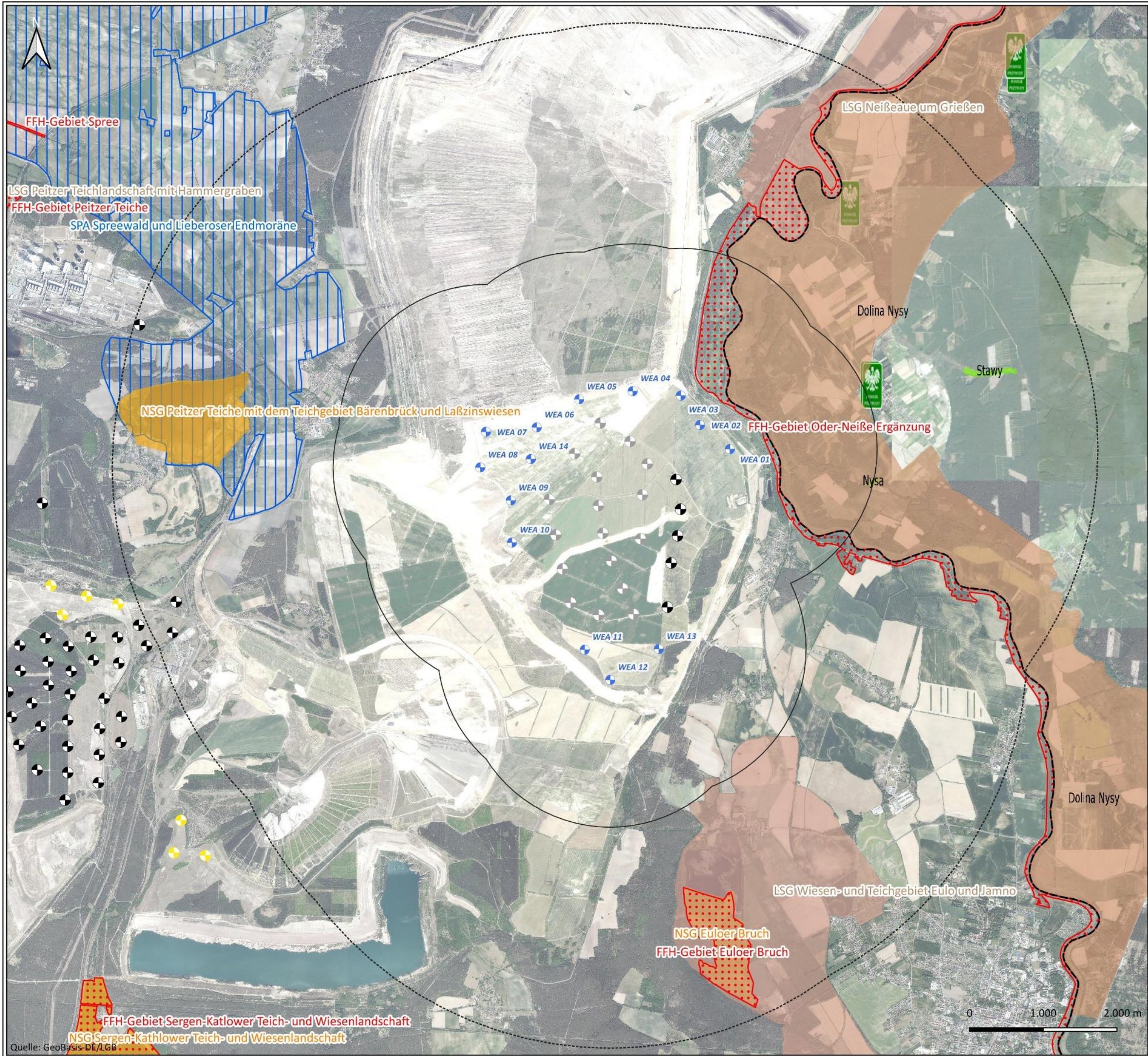
LEWP Forst Briesnig 3
GmbH & Co. KG
Leagplatz 1
03050 Cottbus

Durchführung:

K S
Büro für Freilandbiologie und
Umweltgutachten
Sanderstraße 28
12047 Berlin

Datum: 2025/02/04
Kartengrundlage: DOP20c

Maßstab i.O.: 1:45.000
Blattmaß: DIN A3



Lage der Schutzgebiete

UVP-Bericht
Windpark "Forst-Briesnig 3"

Legende

Windenergieanlagen (WEA)

- WEA im Genehmigungsverfahren
- WEA in Betrieb
- WEA vor Inbetriebnahme
- WEA in Planung

Verwaltungsgrenze

deutsch-polnische Grenze

Betrachtungsräume (BR)

- 2.000 m-Radius
- 5.000 m-Radius

Schutzgebiete

- Fauna-Flora-Habitat (FFH-Gebiet)
- Europäisches Vogelschutzgebiet (SPA)
- Landschaftsschutzgebiet (LSG)
- Naturschutzgebiet (NSG)

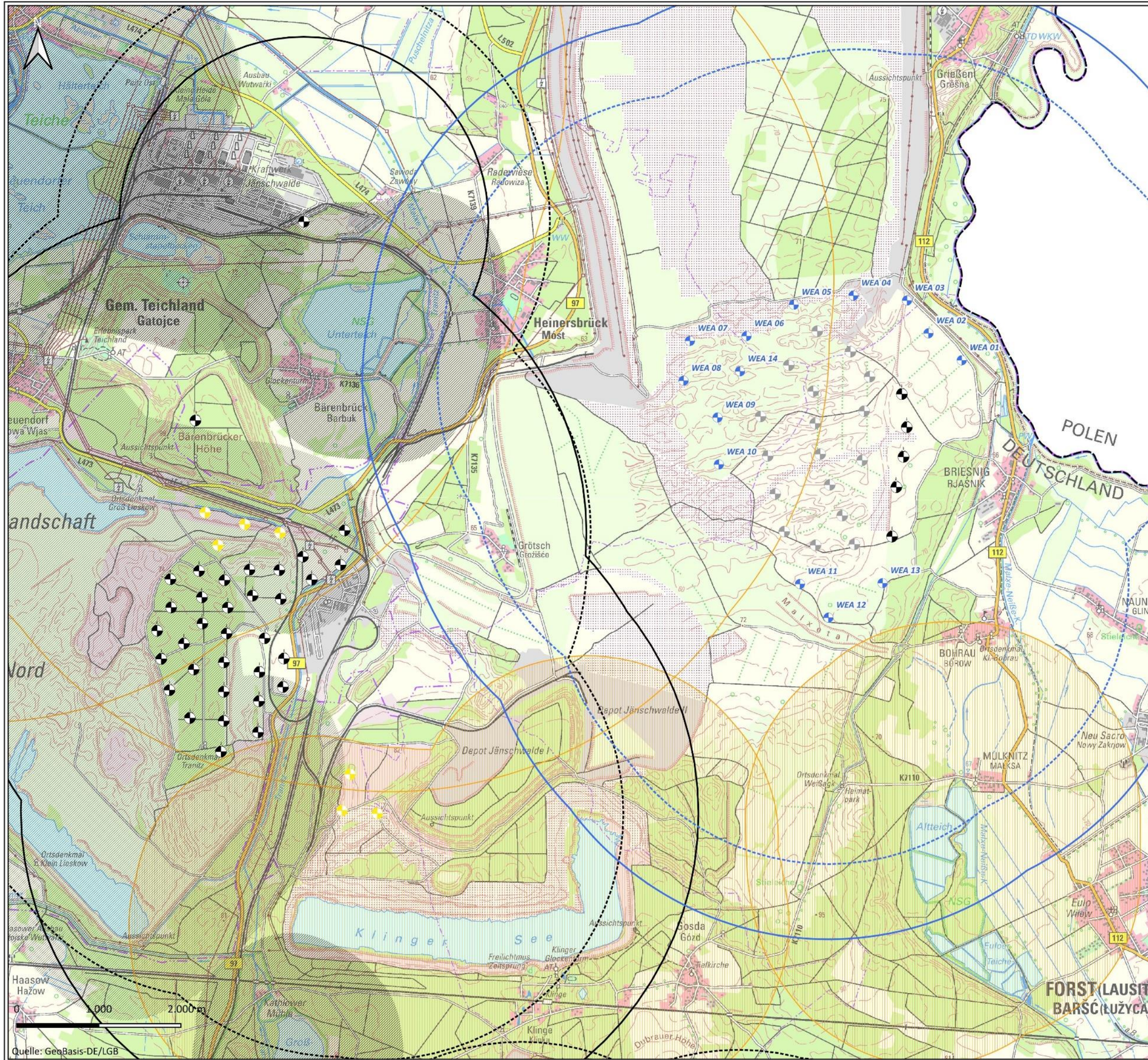
Karte G

Beauftragung:
LEAG
LEWP Forst Briesnig 3
GmbH & Co. KG
Leagplatz 1
03050 Cottbus

Durchführung:
K S
Büro für Freilandbiologie und
Umweltgutachten
Sanderstraße 28
12047 Berlin

Datum: 2025/01/31
Kartengrundlage: DOP20c

Maßstab i.O.: 1:50.000
Blattmaß: DIN A3



Zusammenwirken mit anderen bestehenden oder geplanten Vorhaben

UVP-Bericht
Windpark "Forst-Briesnig 3"

- Legende**
- Windenergieanlagen (WEA)**
- WEA in Betrieb
 - WEA vor Inbetriebnahme
 - WEA im Genehmigungsverfahren
 - WEA in Planung
- Verwaltungsgrenze**
- deutsch-polnische Grenze
- Wirkradien WEA in Planung**
- 3.000 m-Radius
 - 15fache GH (3.915 m-Radius)
- Wirkradien WEA im Umfeld, bestehend oder im Verfahren befindlich**
- 3.000 m-Radius
 - 15fache Gesamthöhe
- Rastgebietskulisse (MLUK & LfU 2022)**
- Saat-/ Bleßgans regelm. mind. 20.000 Individuen
 - Saat-/ Bleßgans regelm. mind. 5.500 Individuen
 - Wasservögel (mehrere Arten) regelm. mind. 1.500 Individuen

Karte H

Beauftragung: LEAG LEWP Forst Briesnig 3 GmbH & Co. KG Leagplatz 1 03050 Cottbus	Durchführung: KS Büro für Freilandbiologie und Umweltgutachten Sanderstraße 28 12047 Berlin
Datum: 2025/01/31 Kartengrundlage: DTK50	Maßstab i.O.: 1:45.000 Blattmaß: DIN A3

Quelle: GeoBasis-DE/LGB